

ООО «АВАНТЭ»

Свидетельство СРО №0064.0302010-1004015289-П-047 выдано
НП «Объединение проектных организаций РК» 26 октября 2011 г.

**Проект внесения изменений в «Проект межевания территории
индивидуальной жилой застройки между ул.Возрождения и
ул.Светлая в г.Костомукша».**

Шифр проекта 047.14-ПМ , утвержден постановлением
Костомукшского городского округа №528 от 20 мая 2015года.

ОСНОВНАЯ ЧАСТЬ

Том 1

Директор



Гурлова Н.В.

г.Костомукша
2025 год

СОСТАВ ПРОЕКТА

П.п.	Наименование	Прим.
Том 1	Основная часть	Подлежит утверждению
	Текстовая часть	
	1.1 Текстовая часть 1.2 Графическая часть	
Том 2	Материалы по обоснованию	
	2.1 Графическая часть	

СОДЕРЖАНИЕ ТОМА

№	Наименование	Стр.
	Введение	2
1.	Перечень и сведения о площади образуемого земельного участка. Ведомость координат характерных точек образуемого земельного участка. Ведомость координат характерных точек красных линий.	2
2.	Перечень и сведения о площади образуемых земельных участков, которые будут отнесены к территориям общего пользования или имуществу общего пользования, в том числе в отношении которых предполагаются резервирование и (или) изъятие для государственных или имущественных нужд.	3
3.	Вид разрешенного использования образуемых земельных участков в соответствии с проектом планировки территории в случаях, предусмотренных Градостроительным кодексом Российской Федерации.	
4.	Целевое назначение лесов, вид(виды разрешенного использования лесного участка, количественные и качественные характеристики.	
5.	Сведения о границах территории, в отношении которой утвержден проект межевания.	

Введение

Проект внесения изменений в «Проект межевания территории индивидуальной жилой застройки между ул. Возрождения и ул. Светлая в г. Костомукша», шифр проекта 047.14-ПМ, утвержден постановлением Костомукшского городского округа №528 от 20 мая 2015 года подготовлен на основании Постановления Администрации КГО от 19.03.2025г. «О подготовке документации по планировке территории» (кадастровый квартал 10:04:0010109).

Внесение изменений в проект межевания территории подготовлен с целью изменения местоположения границ изменяемого земельного участка с кадастровым № 10:04:0010109:16 (участок №45 по «Проекту межевания территории индивидуальной жилой застройки между ул. Возрождения и ул. Светлая в г. Костомукша») в соответствии с градостроительными регламентами правил землепользования и застройки (ПЗЗ) утвержденными Решением Совета Костомукшского городского округа от 19 декабря 2024 года №320-СО/IV.

Основные сведения о земельном участке с кадастровым № 10:04:0010109:16 по данным ЕГРН:

№ п.п.	Кад. № земельного участка	Площадь земельного участка, кв.м.	Адрес	Категория земель	Разрешенное использование. Код по классификатору	Вид собственности
1	10:04:0010109:16	900	Республика Карелия, г. Костомукша, ул. Светлая	Земли населенных пунктов	Для строительства индивидуального жилого дома (Код 2.1)	Частная

Проект межевания выполнен в системе координат МСК-10, принятой для осуществления государственного кадастра недвижимости на территории Республики Карелия.

1. Перечень и сведения о площади образуемых земельных участков, в том числе возможные способы их образования, перечень и сведения о площади изменяемых земельных участков.

№	Условный № образуемого земельного участка	Площадь образуемого земельного участка, кв.м.	Способ образования	Категория земель	Разрешенное использование. Код по классификатору	Обременение
1	:ЗУ 1	1249,6	Перераспределение земельного участка с кад. № 10:04:0010109:16 и земель, собственность на которые не разграничена	Земли населенных пунктов	Для строительства индивидуального жилого дома (Код 2.1)	ВЗ (Пер. № 10:04-6.268) ПЗП (Пер. № 10:04-6.269)

ВЗ – водоохранная зона, ПЗП – прибрежная защитная полоса р. Контотки.

Ведомость координат образуемого земельного участка :ЗУ 1

Номер точки	КООРДИНАТЫ	
	X	Y
1	653274,17	1330910,97
2	653285,50	1330933,25
3	653290,91	1330941,71
4	653257,86	1330957,69
5	653253,41	1330949,58
6	653242,08	1330927,30

Ведомость координат красных линий в тт. 62-63-64-58-н2-1-2-3-53-7-9

Номер точки	КООРДИНАТЫ	
	X	Y
62	653264,67	1330854,69
63	653264,50	1330861,88
64	653262,87	1330868,04
58	653264,18	1330876,18
н2	653268,07	1330893,40
1	653274,17	1330910,97
2	653285,50	1330933,25
3	653290,91	1330941,71
53	653298,28	1330953,25
7	653306,80	1330961,07
9	653343,27	1330961,38

2. Перечень и сведения о площади образуемых земельных участков, которые будут отнесены к территориям общего пользования или имуществу общего пользования, в том числе в отношении которых предполагаются резервирование и (или) изъятие для государственных или имущественных нужд.

Образуемых земельных участков, которые будут отнесены к территориям общего пользования или имуществу общего пользования, в том числе в отношении которых предполагаются резервирование и (или) изъятие для государственных или имущественных нужд настоящим проектом не предусматривается.

3. Вид разрешенного использования образуемых земельных участков в соответствии с проектом планировки территории в случаях, предусмотренных Градостроительным кодексом Российской Федерации.

Перераспределение земельного участка с кад.№ 10:04:0010109:16 с землями, собственностью на которые не разграничена, выполнено в соответствии с градостроительными регламентами правил землепользования и застройки (ПЗЗ) утвержденными Решением Совета Костомукшского городского округа от 19 декабря 2024 года №320-СО/IV.

Вид разрешенного использования земельного участка : ЗУ1 образуемого путем перераспределения земельного участка с кад.№ 10:04:0010109:16 - Для строительства индивидуального жилого дома (Код 2.1).

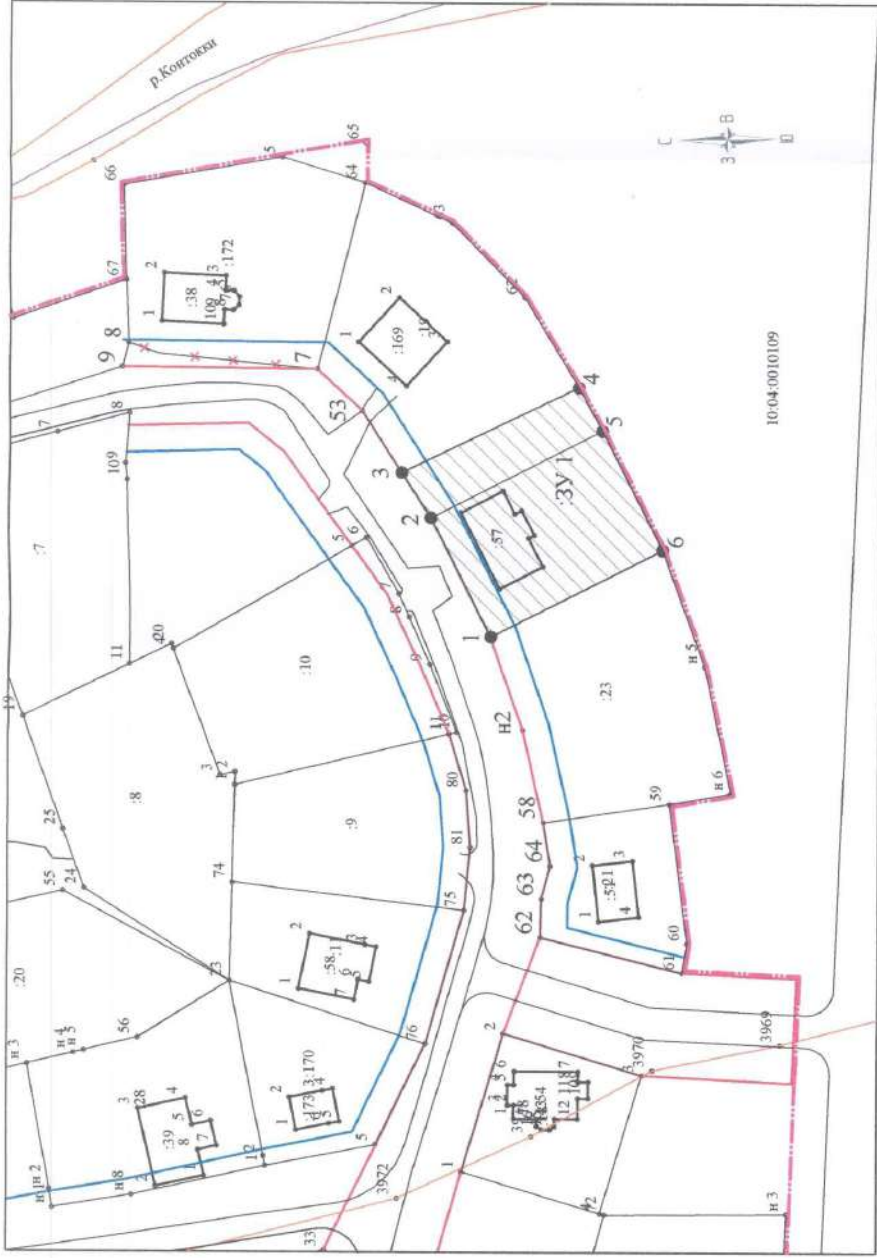
4. Целевое назначение лесов, вид(виды разрешенного использования лесного участка, количественные и качественные характеристики.

Настоящим проектом не определяется местоположение границ образуемых или изменяемых лесных участков.

5. Сведения о границах территории, в отношении которой утвержден проект межевания.

«Проект межевания территории индивидуальной жилой застройки между ул. Возрождения и ул. Светлая в г. Костомукша», шифр проекта 047.14-ПМ, утвержденный постановлением Костомукшского городского округа №528 от 20 мая 2015 года, выполнен для территории кадастровых кварталов № 10:04:0010108, и № 10:04:0010109 и охватывает территорию площадью 12,3 га.

Иных изменений кроме, указанных в настоящем проекте по внесению изменений, в проектируемую территорию не предусмотрено.



10:04:0010109

Фрагмент "А" из «Проекта межевания территории индивидуальной жилой застройки между ул. Возрождения и ул. Светлая в г. Костомукша», шифр проекта 047.14-ПМ

- граница территории в отношении которой утвержден проект межевания
- красная линия застройки
- линия регулирования застройки
- водоохранная зона и прибрежно-защитная полоса реки Контоikki - 200м.
- граница кадастрового квартала
- существующие дороги
- границы учтенных земельных участков, сведения о которых содержатся в ЕГРН
- строения
- границы образуемого земельного участка
- условные номера характерных точек образуемого участка
- отменяемая красная линия

018.25 -ПМТ

Проект внесения изменений в проект межевания территории индивидуальной жилой застройки между ул. Возрождения и ул. Светлая г. Костомукша		Лист	Листов
Изм	Коллич	Лист	Листов
Разраб.	Гурлова Н.	П	1
ГИП			
Н контр.			
Утв.			
Проект межевания территории М1:1000		ООО "АВАНТЭ"	

Проект внесения изменений в проект межевания территории индивидуальной жилой застройки между ул. Возрождения и ул. Светлая г. Костомукша		Лист	Листов
Изм	Коллич	Лист	Листов
Разраб.	Гурлова Н.	П	1
ГИП			
Н контр.			
Утв.			
Проект межевания территории М1:1000		ООО "АВАНТЭ"	

Изд. № инд.	Подп. и дата	Взам. инд. №

ООО «АВАНТЭ»

Свидетельство СРО №0064.0302010-1004015289-П-047 выдано
НП «Объединение проектных организаций РК» 26 октября 2011 г.

**Проект внесения изменений в «Проект межевания территории
индивидуальной жилой застройки между ул.Возрождения и
ул.Светлая в г.Костомукша».**

Шифр проекта 047.14-ПМ , утвержден постановлением
Костомукшского городского округа №528 от 20 мая 2015года.

МАТЕРИАЛЫ ПО ОБОСНОВАНИЮ

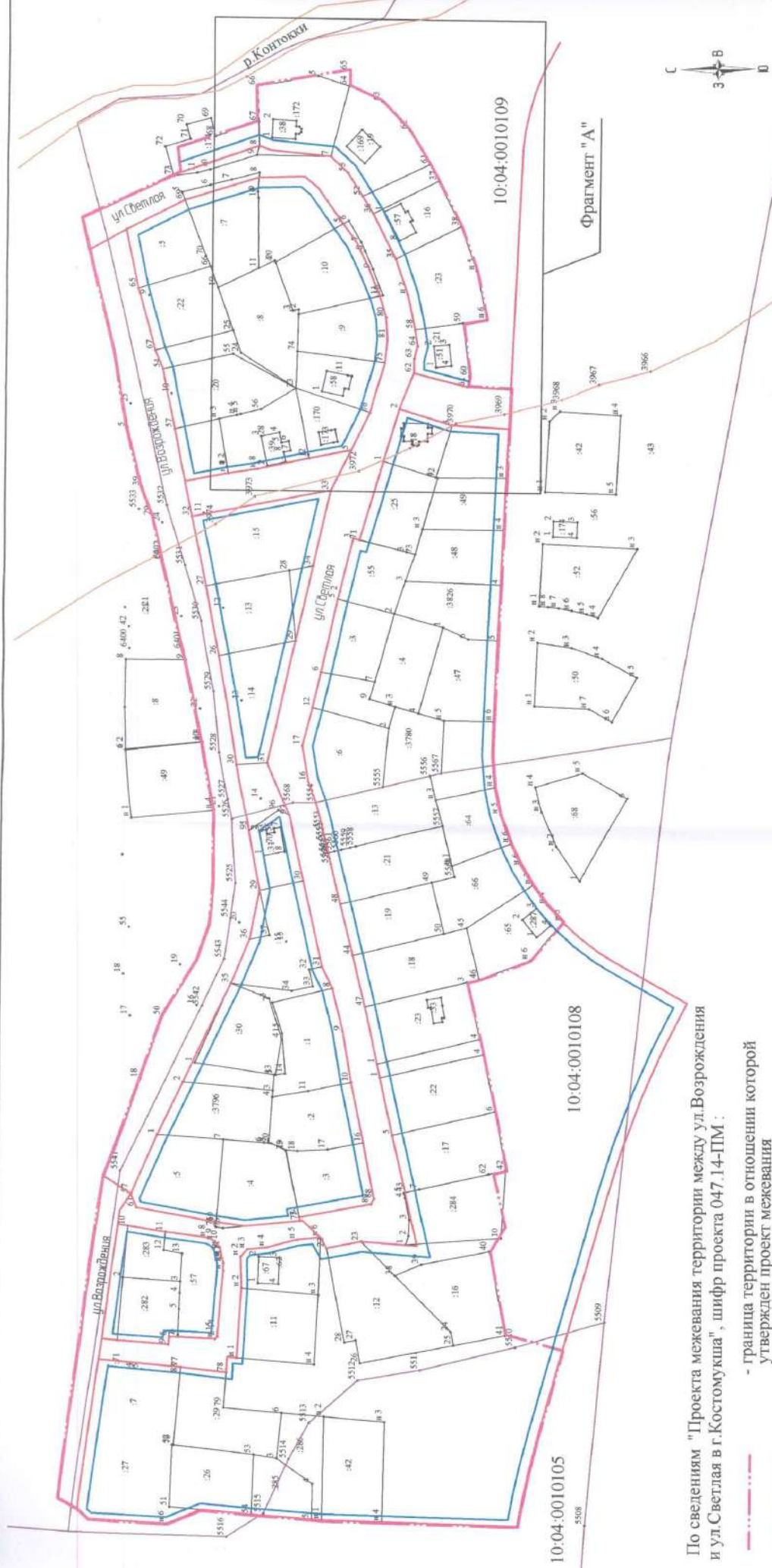
Том 2

Директор



Гурлова Н.В.

г.Костомукша
2025 год

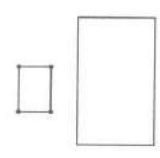


По сведениям "Проекта межевания территории между ул. Возрождения и ул. Светлая в г. Костомукша", шифр проекта 047.14-ПМ:

- граница территории в отношении которой утвержден проект межевания
- красная линия застройки
- линия регулирования застройки
- существующие дороги

По сведениям ЕГРН:

- граница водоохранной зоны 200м. (Рег. № 10:04:6.268) и прибрежно-защитной полосы реки Контокси - 200м. (Рег. № 10:04:6.269)
- граница кадастрового квартала
- строения
- границы учтенных земельных участков, сведения о которых содержатся в ЕГРН



018.25 - ПМТ		Проект внесения изменений в проект межевания территории индивидуальной жилой застройки между ул. Возрождения и ул. Светлая г. Костомукша	
Проект межевания территории		Стадия	Лист
Материалы по обоснованию		II	I
Чертеж материалов по обоснованию		ООО "АВАНТЭ"	
Изм.	Коллич.	Лист	Мелок
Разраб.	Гурлова Н.А.		
ГИП	Донцис		
Н. контр.			
Утв.			