



ООО «Инженерная компания»

РК, г. Костомукша, ул. Калевала, д.40, оф.14, ИНН 1004015698

Тел.: +7 (921) 604-08-58, E-mail: office@inge-kom.ru

Ассоциация СРО "Объединение проектных организаций Республики Карелия" (СРО-П-047-09112009)

№ П-047-001004015698-0067

Заказчик : Зобков А.Д.

"Проект внесения изменений в проект планировки
территории участка 10:04:00 10228:28,
расположенного в блоке "Ж" г. Костомукша"

2024/593.00

Директор

Инженер



А.С. Волков

Л.С. Волкова

г. Костомукша

2024 год

№ пп	Наименование	Лист	Примечание
	<i>Основная часть</i>		
1	<i>Текстовая часть</i>	2	
1.1	<i>Перечень и сведения о площади образуемых земельных участков, в том числе возможные способы их образования</i>	3	
1.2.	<i>Сведения о границах территории, отношении которой утвержден проект межевания</i>	7	
2.	<i>Чертежи межевания территории</i>		
2.1.	<i>Границы существующих элементов планировочной структуры, в проект планировки которых вносятся изменения (ситуационный план)</i>	8	
2.2.	<i>Границы образуемых и изменяемых земельных участков</i>	9	
3.	<i>Материалы по обоснованию проекта (чертежи)</i>		
3.1.	<i>Схема планировки и межевания территории, 1:500 Фрагмент с изменениями</i>	10	

Инв. № подл.	Подп. и дата	Взам. инв. №

Изм.	Колуч.	Лист	№ док.	Подп.	Дата

2024/593.00

Лист
1

1. Текстовая часть

“Проект внесения изменений в проект планировки территории участка 10:04:0010228:28, расположенного в блоке «Ж» г.Костомукша” (далее - Проект) выполнен на основании Постановления администрации Костомукшского городского округа № 736 от 27.12.2024 г. и заявления Зобкова А.Д.

Проект разработан с целью внесения изменений в чертежи проекта планировки территории, входящих в состав проекта и включения проекта межевания территории в состав проекта.

В чертежи ППТ вносятся следующие изменения:

- образование нового земельного участка с условным № 16 в результате перераспределения земельных участков 10:04:0010228:446 и 10:04:0010228:28, находящегося в государственной неразграниченной собственности;
- изменение красных линий образуемого земельного участка с условным № 16.

Проект межевания территории включается в состав проекта в целях изменения планируемого развития территории:

- образование земельного участка путем перераспределения земельных участков 10:04:0010228:446 и 10:04:0010228:28, находящегося в государственной неразграниченной собственности;
- изменение площади земельного участка 10:04:0010228:28 с сохранением его в измененных границах в результате перераспределения земельных участков 10:04:0010228:446 и 10:04:0010228:28.

Проект внесения изменений в проект планировки территории подготовлен в соответствии со следующими нормативными правовыми актами, нормативно-техническими документами:

1. Градостроительный кодекс Российской Федерации от 29 декабря 2004 года № 190-ФЗ;
2. Земельный кодекс Российской Федерации от 25 октября 2001 года № 136-ФЗ;
3. Федеральный закон от 29 декабря 2004 года № 191-ФЗ «О введении в действие Градостроительного кодекса Российской Федерации»;
4. Федеральный закон от 25 октября 2001 года № 137-ФЗ «О введении в действие Земельного кодекса Российской Федерации»;
5. Федеральный закон от 13 июля 2015 года № 218-ФЗ «О государственной

Взам. инв. №	
Подп. и дата	
Инв. № подл.	

Изм.	Колуч.	Лист	№ док.	Подп.	Дата

2024/593.00

Лист
2

Формат А4

*Каталог измененных координат
образуемого земельного участка № 10:04:0010228:28*

<i>Номер точки</i>	<i>x</i>	<i>y</i>
1	654225.13	1331108.24
2	654224.76	1331125.20
3	654154.77	1331123.65
4	654152.72	1331125.60
5	654151.46	1331182.64
6	654153.41	1331184.68
7	654221.35	1331186.20
8	654223.45	1331184.18
9	654223.13	1331198.30
10	654221.12	1331196.17
11	654153.19	1331194.68
12	654151.15	1331196.64
13	654148.80	1331302.31
14	654150.75	1331304.36
15	654194.36	1331305.32
16	654197.37	1331302.44
17	654204.26	1331269.39
18	654200.70	1331265.66
19	654199.95	1331265.50
20	654203.01	1331250.82
21	654218.11	1331251.93
22	654204.84	1331315.56

Инд. № подл.
Подп. и дата
Взам. инв. №

<i>Изм.</i>	<i>Колуч.</i>	<i>Лист</i>	<i>№ док.</i>	<i>Подп.</i>	<i>Дата</i>

2024/593.00

Лист
4

<i>Номер точки</i>	<i>x</i>	<i>y</i>
23	654150.53	1331314.35
24	654148.49	1331316.31
25	654147.90	1331342.72
26	654158.74	1331354.05
27	654122.58	1331353.25
28	654133.39	1331342.90
29	654138.23	1331125.28
30	654136.27	1331123.24
31	654096.52	1331122.36
32	654091.38	1331352.55
33	654083.16	1331352.37
34	654089.45	1331069.56
35	654225.99	1331069.90
36	654225.62	1331086.36
37	654207.25	1331076.16
38	654105.80	1331075.89
39	654097.37	1331083.96
40	654096.74	1331112.36
41	654204.24	1331114.75
42	654208.58	1331110.60
43	654208.64	1331107.88

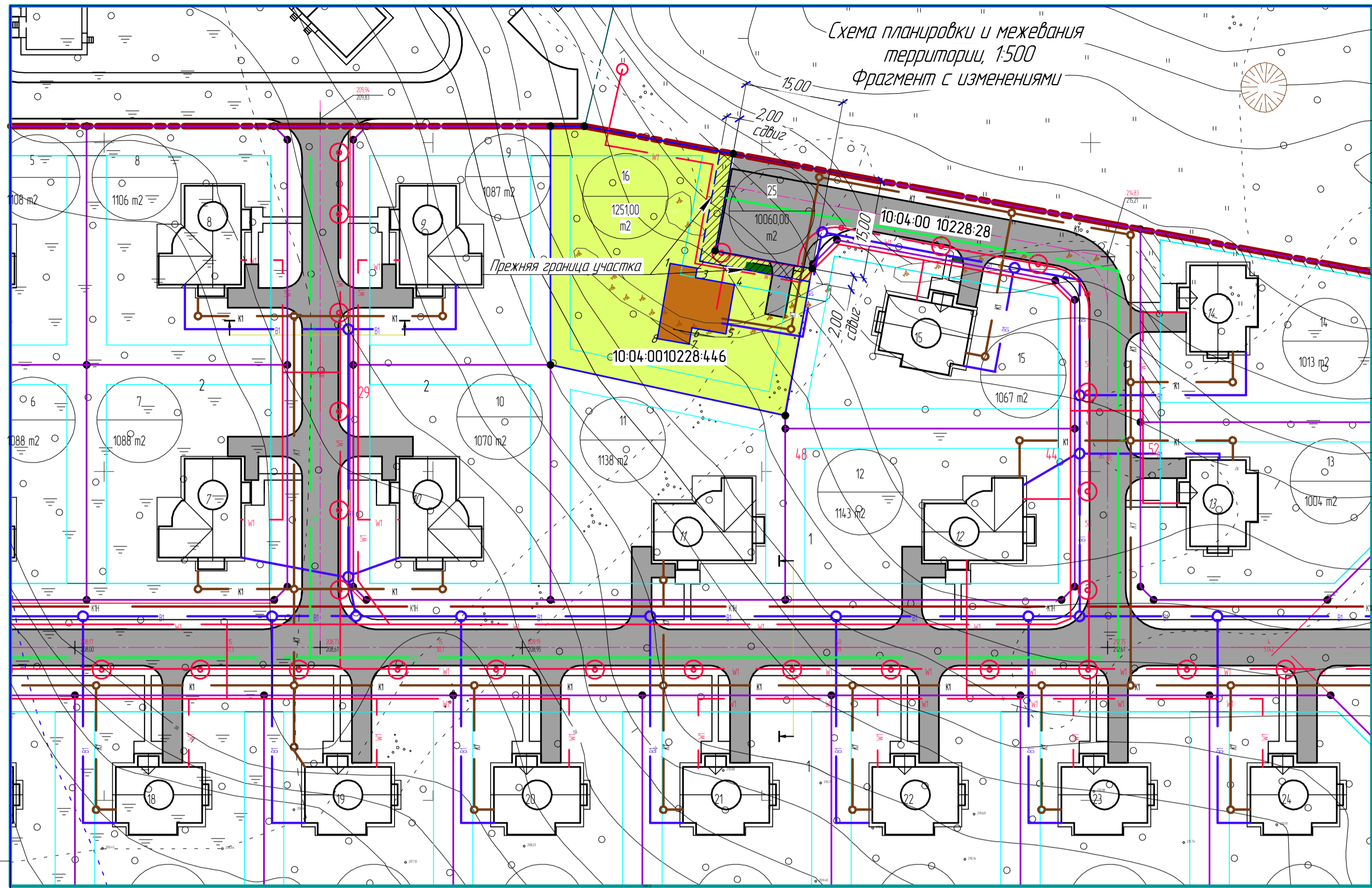
<i>Инд. № подл.</i>	<i>Взам. инв. №</i>
<i>Подп. и дата</i>	

<i>Изм.</i>	<i>Колуч.</i>	<i>Лист</i>	<i>№ док.</i>	<i>Подп.</i>	<i>Дата</i>

2024/593.00

Лист
5

Схема планировки и межевания территории, 1:500
Фрагмент с изменениями



Ведомость земельных участков

Номер участка	Вид разрешенного использования	Площадь участка, м ²	Примечания
1	Для строительства одноэтажного индивидуального жилого дома	1218,92	
2	Для строительства одноэтажного индивидуального жилого дома	114,273	
3	Для строительства одноэтажного индивидуального жилого дома	1122,64	
4	Для строительства одноэтажного индивидуального жилого дома	1107,63	
5	Для строительства одноэтажного индивидуального жилого дома	1107,75	
6	Для строительства одноэтажного индивидуального жилого дома	1088,35	
7	Для строительства одноэтажного индивидуального жилого дома	1088,35	
8	Для строительства одноэтажного индивидуального жилого дома	1105,63	
9	Для строительства одноэтажного индивидуального жилого дома	1086,58	
10	Для строительства одноэтажного индивидуального жилого дома	1069,60	
11	Для строительства одноэтажного индивидуального жилого дома	1137,88	
12	Для строительства одноэтажного индивидуального жилого дома	114,3,17	
13	Для строительства двухэтажного индивидуального жилого дома	1004,32	
14	Для строительства двухэтажного индивидуального жилого дома	1013,27	
15	Для строительства двухэтажного индивидуального жилого дома	1067,34	
16	Для строительства двухэтажного индивидуального жилого дома	1251,00	Изменение
17	Для строительства двухэтажного индивидуального жилого дома	1199,18	
18	Для строительства двухэтажного индивидуального жилого дома	1201,18	
19	Для строительства двухэтажного индивидуального жилого дома	1201,18	
20	Для строительства двухэтажного индивидуального жилого дома	1201,18	
21	Для строительства двухэтажного индивидуального жилого дома	1201,18	
22	Для строительства двухэтажного индивидуального жилого дома	1201,18	
23	Для строительства двухэтажного индивидуального жилого дома	1201,18	
24	Для строительства двухэтажного индивидуального жилого дома	1155,78	
25	Территории общего пользования	10059,61	Изменение
26	Итого:	37448,31*	

Условные обозначения

- В1 — Водопровод хозяйственно-питьевой и противопожарный
- К1 — Канализация хозяйственно-бытовая
- К1Н — Канализация хозяйственно-бытовая напорная
- К2 — Канализация ливневая
- W1 — Прокладка кабеля 0,4 кВ в земле
- — Опора наружного освещения h=10м
- ⊙ — Опора наружного освещения декоративная h=6,5м
- 12
114,3 м² — Номер участка
Площадь участка
- Асфальт
- Границы участка 10-04-0010228-28
- Красные линии
- Границы участка для индивидуальных жилых домов
- Капитальное строение (жилой дом)
- Участок, подлежащий перераспределению (64,0 м²)
- Газон

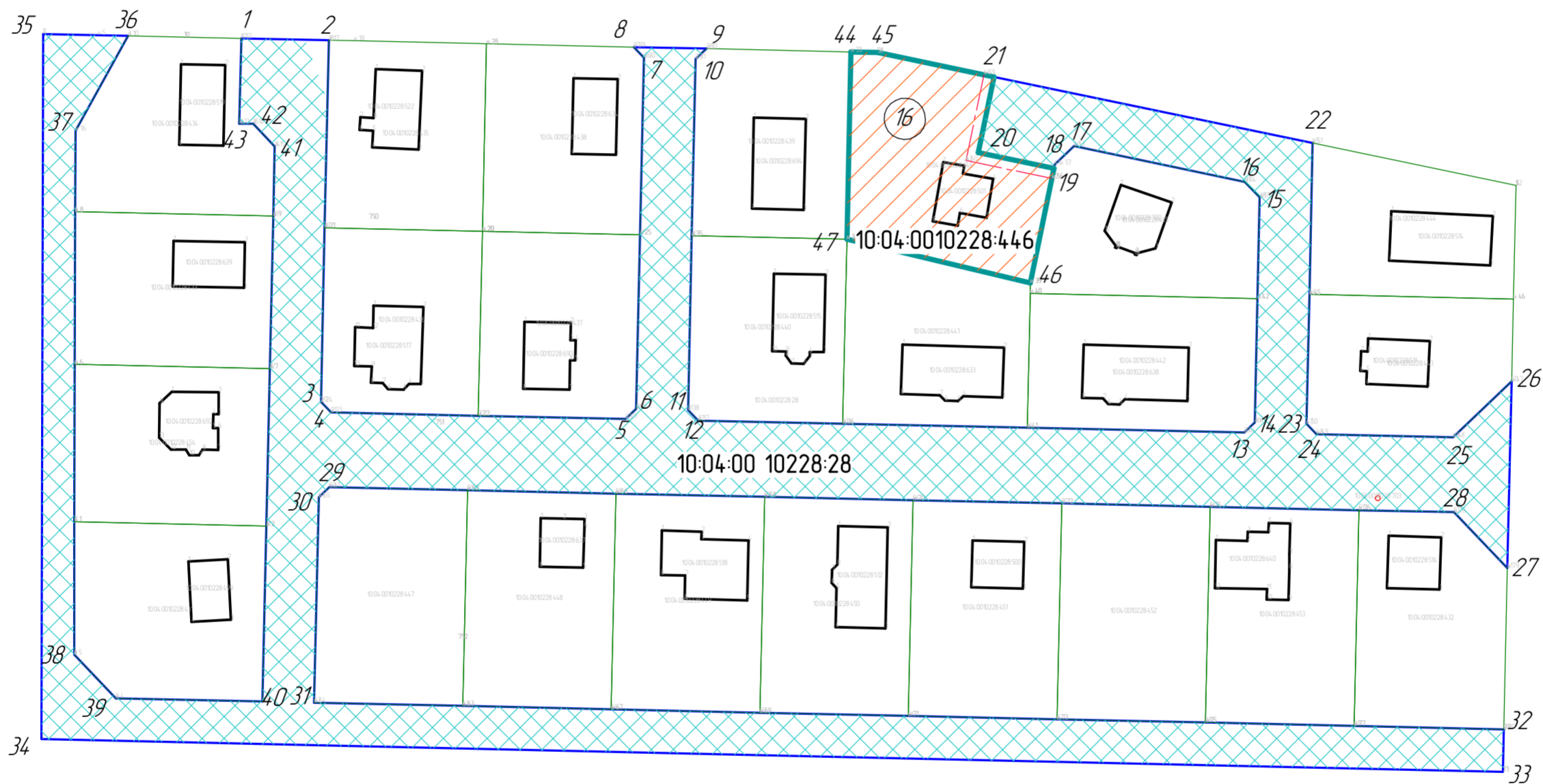
Примечания:

1. Данным проектом вносятся изменения в проект планировки и межевания территории (перераспределение земельной площади в 64,0 м² от участка 10-04-0010228-28 к участку 10-04-0010228-446).
2. Координатная система — МСК 10.
3. Строения участков, примыкающих к перепланируемому участку, указаны схематически.
4. * — в ведомости указана общая площадь всех элементов, входящих в проект планировки территории, в который вносятся изменения.



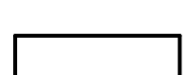
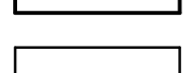
					2024/593.00				
					Документация по внесению изменений в проект планировки и межевания территории				
Изм.	Колуч.	Лист	№ док.	Подп.	Дата				
Разраб.	Волкова Л.С.								
Провер.	Шилова Е.Н.								
						Участок 10-04-00 10228-28 блок "Ж" г. Костомукша	Стадия	Лист	Листов
							П	3	
						Схема планировки и межевания территории, 1:500 Фрагмент с изменениями	ИНЖЕНЕРНАЯ КОМПАНИЯ		
						Формат	A2		

Согласовано
Взам. инв. №
Подп. и дата
Инв. № подл.

Границы образуемых и измененных земельных участков




Условные обозначения

-  - образуемый земельный участок с условным № 16
-  - изменяемый участок с кадастровым номером 10-04-00 10228-28, подлежащий перераспределению (64,0 м²)
-  - капитальные строения
-  - изменяемая граница участка
- 34 - Номер координатной точки участков

Примечание:

1. Каталог координатных точек участков см. текстовую часть проекта п. 11.

Согласовано	
Взам. инв. №	
Подп. и дата	
Инв. № подл.	

					2024/593.00				
					Документация по внесению изменений в проект планировки и межевания территории				
Изм.	Колуч.	Лист	№ док.	Подп.	Дата	Участок 10-04-00 10228-28 блок "Ж" з. Костомукша	Стадия	Лист	Листов
Разраб.	Волкова Л.С.						П	2	
Провер.	Шишкова Е.Н.					Границы образуемых и измененных земельных участков			
Н. контроль	Волков С.А.								
Утв.	Волков С.А.								