

ГБУ РК «Республиканский центр ветеринарии и консультирования»  
г. Петрозаводск, ш. Шуйское, д. 24,  
(8-814-2) 74-87-72, (8-814-2) 56-99-92

**Ветеринарная лаборатория**  
г. Петрозаводск, ш. Шуйское, д. 26,  
(8-814-2) 56-82-62

Ветеринарная станция по Петрозаводскому  
городскому округу и Прионежскому  
муниципальному району  
г. Петрозаводск, ш. Шуйское, д.24;  
89218035284

Медвежьегорский ветеринарный участок  
г. Медвежьегорск, ул. К. Маркса, д.11,  
(8-814-34) 5-65-79, м. 89210105726

Кондопожская ветеринарная станция  
г. Кондопога, ул. Приканальная, д.5,  
(8-814-51) 7-83-19, м. 89210103885

Пудожский ветеринарный пункт  
г. Пудож, ул. Транспортная, д.11,  
(8-814-52) 5-13-96, 5-31-66, м. 89210104110

Сегежская ветеринарная станция  
г. Сегежа, ул. Карельская, д. 7-а,  
(8-814-31) 7-33-82, м. 89210104431

**Кемский ветеринарный участок**  
г. Кемь, ул. Пудожемская, д.12,  
(8-814-58) 5-45-20; 7-15-48; м. 89214590675

Беломорский ветеринарный пункт  
г. Беломорск, ул. Герцена, д.16,  
(8-814-37) 5-16-56, м. 89210104911

Лоухский ветеринарный пункт  
пгт. Лоухи, ул. Октябрьская, д.18,  
(8-814-39) 5-18-20, м. 89210106830

Костомукшская ветеринарная станция  
г. Костомукша, ул. Мира, д.10, оф.21,  
(8-814-59) 5-16-13, м. 89210105012

Калевальский ветеринарный пункт  
пгт. Калевала, ул. Советская, д.31,  
(8-814-54) 4-17-70; м. 89214590692

Муезерский ветеринарный пункт  
пгт. Муезерский, ул. Советская, д.24,  
(8-814-55) 3-38-18; м. 89214590641

**Олонецкая ветеринарная станция**  
г. Олонец, ул. Комсомольская, д.33,  
(8-814-36) 4-17-36, м. 89210105249

Пряжинский ветеринарный участок  
пгт. Пряжа, ул. Петрозаводская, д.1,  
(8-814-56) 3-12-34, м. 89210105621

Питкярантский ветеринарный участок  
г. Питкяранта, ул. Горького, д.53-б,  
(8-814-33) 4-37-67, м. 89210104002

@VET\_KABINET\_PTZ



ПОДПИСАТЬСЯ

Суоярвский ветеринарный пункт  
г. Суоярви, ул. Нухи Идрисова, д.24-а, пом.3,  
(8-814-57) 5-21-75, м. 89210106763

Сортавальский ветеринарный участок  
г. Сортавала, ш. Выборгское, д.105,  
(8-814-30) 4-90-13, 4-91-72, м. 89210103846

Лахденпохская ветеринарная станция  
г. Лахденпохья, ул. Советская, д.71,  
(8-814-50) 2-29-16, м. 89210103620



# ПАМЯТКА ЛЕПТОСПИРОЗ



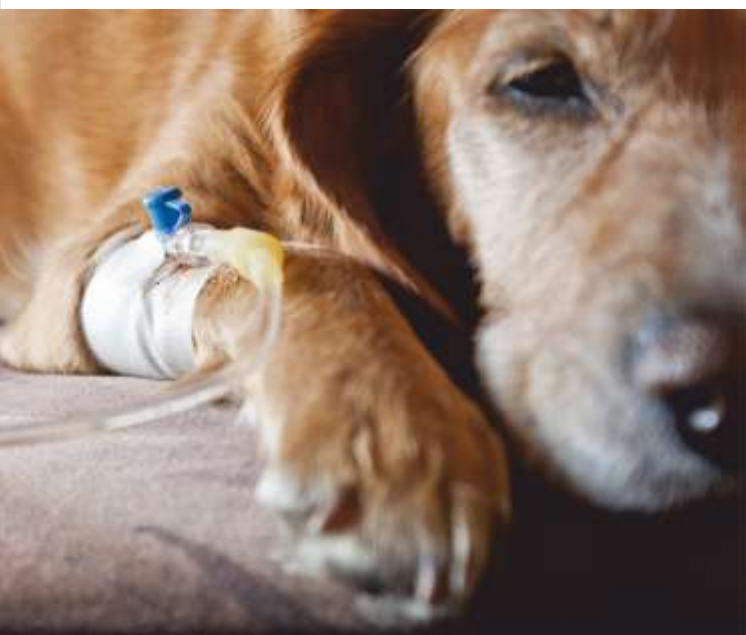
# ЛЕПТОСПИРОЗ

Острое инфекционное заболевание всех видов животных, которое опасно для человека. Размножаясь в крови, возбудитель болезни поражает многие внутренние органы, локализуется в почках и печени.

## ПРОНИКНОВЕНИЕ ЛЕПТОСПИР

Лептоспиры проникают в организм человека через пораженные участки кожи: порезы и раны, через слизистые оболочки. Обычно заражаются не от самого животного, а от его фекалий, мочи.

Возбудитель может длительное время сохраняться и размножаться во влажной почве и стоячей воде, поэтому заболеть можно, искупавшись в грязном пруду. Заболевание широко распространено среди диких животных, грызунов, собак.

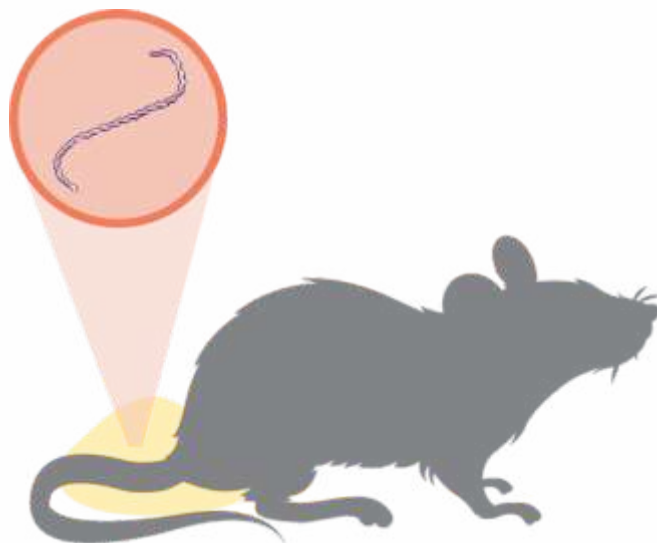


## ФОРМЫ ПРОТЕКАНИЯ ЗАБОЛЕВАНИЯ: ЖЕЛТУШНАЯ

Инкубационный период 1–2 недели.

Начало острое, температура до 40°C, появляется общая слабость, кровоизлияния на белочной оболочке глаза, сыпь на коже, далее появляется желтушность слизистых оболочек, кожи и глаз.

Со 2–3-го дня увеличивается печень, появляются интенсивные мышечные боли. Со стороны сердечно-сосудистой системы наблюдается тахикардия, может быть инфекционный миокардит.



## БЕЗЖЕЛТУШНАЯ

Инкубационный период 4–10 дней.

Поднимается температура, развивается слабость, появляются симптомы поражения нервной системы, сильные головные боли, свидетельствующие о поражении мозговых оболочек.



## ГРУППА РИСКА

Заболевание представляет угрозу жизни и здоровью людей. В группе риска граждане, работающие в сельхоз предприятиях, работники мясокомбинатов, граждане, в домах которых присутствуют мыши и крысы.

