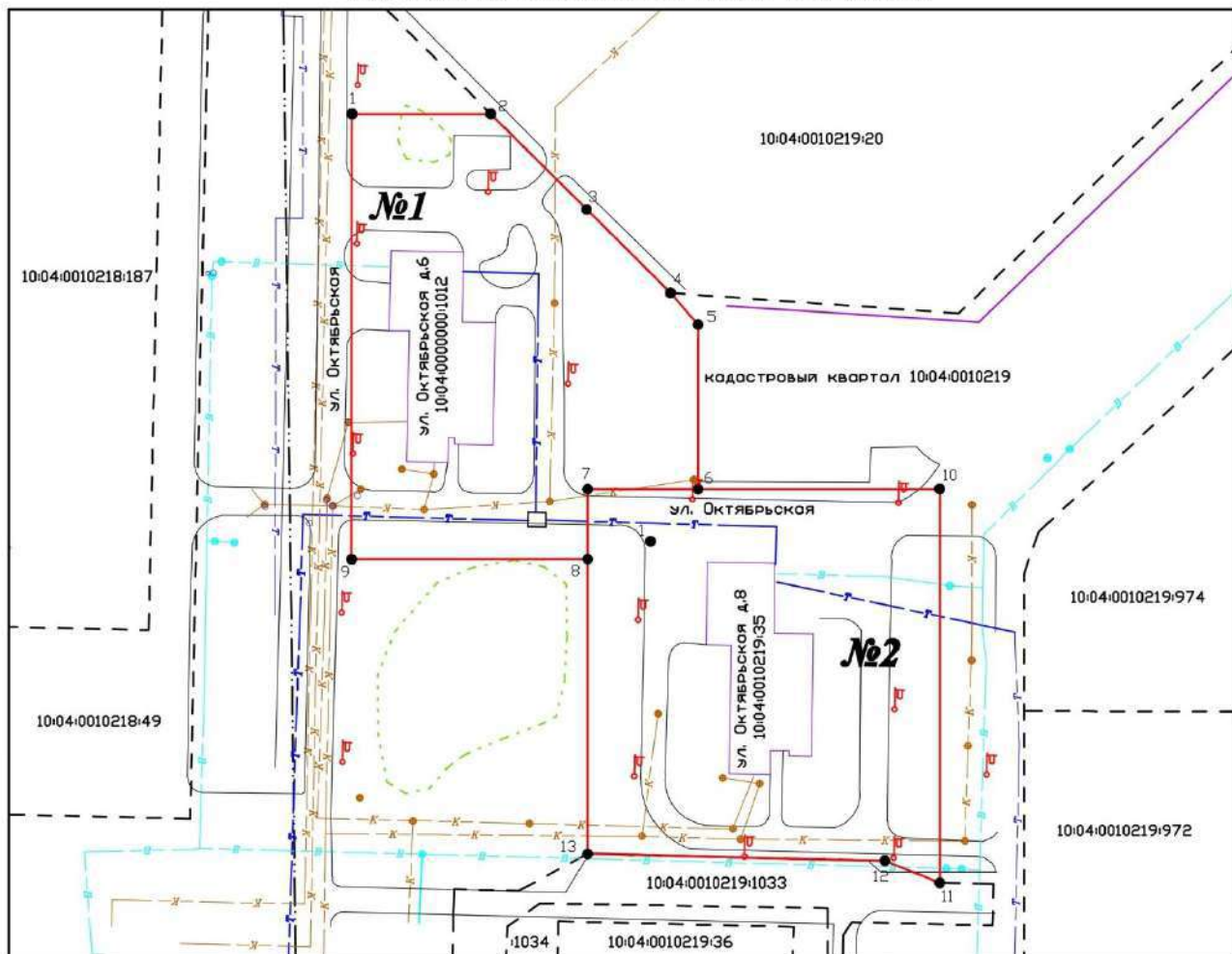


Схема расположения земельного участка или земельных
участков на кадастровом плане территории



Масштаб 1:1000

Условные обозначения:

- - характеристическая точка границы, сведения о которой позволяют однозначно определить ее положение на местности.
- 1... n - обозначение точки границы.
- — — — — часть границы, местоположение которой определено при выполнении кадастровых работ.
- — — — — часть границы, сведения ЕГРН о которой позволяют однозначно определить ее положение на местности.
- — — — — граница кадастрового квартала.
- — — — — граница территории общего пользования.
- — — — — дорога.
- — — — — сооружения.
- — — — — инженерные сети.

Примечание: Система координат - МСК 10.

Условный номер земельного участка : №1

Площадь земельного участка : 2672 кв.м.

Обозначение характерных точек границ	Координаты, м	
	X	Y
1	654952.48	1330828.47
2	654952.48	1330848.75
3	654938.52	1330862.73
4	654926.28	1330874.99
5	654921.65	1330879.04
6	654897.59	1330879.04
7	654897.59	1330862.90
8	654887.34	1330862.90
9	654887.33	1330828.40

Условный номер земельного участка : №1

Площадь земельного участка : 2787 кв.м.

Обозначение характерных точек границ	Координаты, м	
	X	Y
7	654897.59	1330862.90
6	654897.59	1330879.04
10	654897.59	1330914.33
11	654840.01	1330914.33
12	654843.24	1330906.30
13	654844.21	1330862.90
8	654887.34	1330862.90