



РЕСПУБЛИКА КАРЕЛИЯ

Администрация Костомукшского
городского округа

ПОСТАНОВЛЕНИЕ

от 23 октября 2023г. № 633

г.Костомукша

Об утверждении схемы расположения земельного участка или земельных участков на кадастровом плане территории под многоквартирными домами № 6 и № 8 по улице Октябрьская города Костомукша Республики Карелия

В соответствии со статьей 5.1 Градостроительного кодекса Российской Федерации, пунктом 2.1 статьи 11.10 Земельного кодекса Российской Федерации, Правилами землепользования и застройки Костомукшского городского округа, утвержденных Решением Совета Костомукшского городского округа II созыва XIX заседания от 28 марта 2013 года № 198-СО «Об утверждении правил землепользования и застройки Костомукшского городского округа», на основании заключения о результатах публичных слушаний от 29 сентября 2023 года, администрация Костомукшского городского округа **постановляет:**

1. Утвердить схему расположения земельного участка или земельных участков на кадастровом плане территории под многоквартирными домами № 6 и № 8 по улице Октябрьская города Костомукша Республики Карелия (площадь земельных участков 2672 кв.м. и 2787 кв.м. соответственно, разработана МКУ КУМС КГО в 2023 году). Категория земель – земли населенных пунктов, вид разрешенного использования - «Многоэтажная жилая застройка (высотная застройка)», территориальная зона застройки многоэтажными (высотными) и среднеэтажными жилыми домами (Ж-1). (Приложение № 1 к настоящему постановлению).

2. Присвоить адреса земельным участкам, образованным в соответствии со схемой расположения земельного участка или земельных участков на кадастровом плане территории, указанной в пункте 1 настоящего постановления:

2.1. Российская Федерация, Республика Карелия, Костомукшский городской округ, город Костомукша, улица Октябрьская, земельный участок 6;

2.2. Российская Федерация, Республика Карелия, Костомукшский городской округ, город Костомукша, улица Октябрьская, земельный участок 8.

3. Управлению градостроительства и землепользования администрации Костомукшского городского округа:

3.1. В порядке межведомственного информационного электронного взаимодействия обеспечить направление настоящего постановления и документации по планировке территории, указанной в пункте 1 настоящего постановления, в филиал ФГБУ «Федеральная кадастровая палата Федеральной службы государственной регистрации, кадастра и картографии» по Республике Карелия.

3.2. Обеспечить размещение настоящего постановления на официальном сайте органов местного самоуправления Костомукшского городского округа (www.kostomuksha-city.ru).

4. Управлению делами администрации Костомукшского городского округа обеспечить опубликование настоящего постановления в газете «Новости Костомукши» и (или) Сборнике муниципальных правовых актов Костомукшского городского округа.

5. Настоящее постановление вступает в силу с момента его официального опубликования.

6. Контроль за исполнением настоящего постановления оставляю за собой.

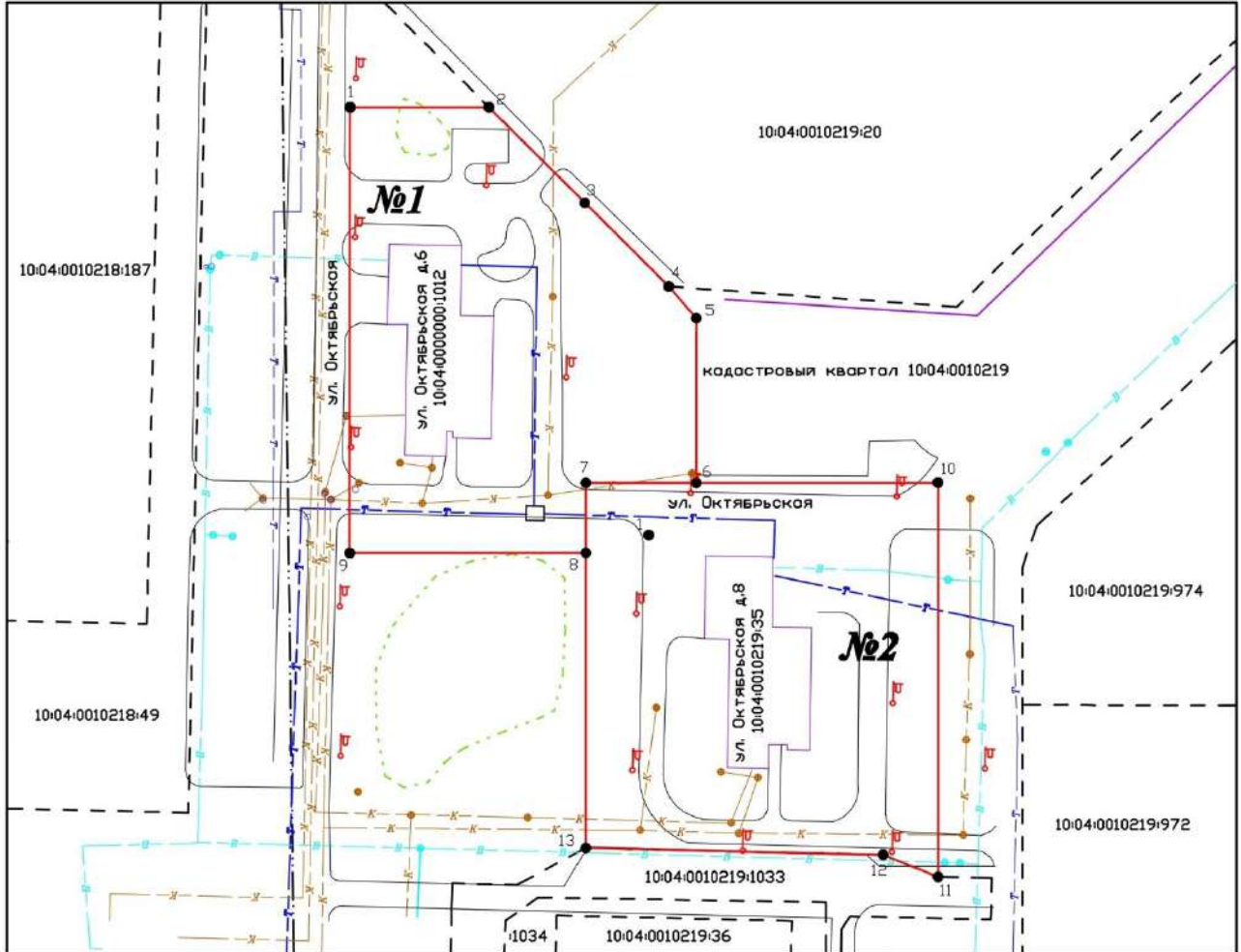
Глава Костомукшского городского округа

С.Н. Новгородов

СОГЛАСОВАНО:

Должность	Подпись	Дата	ФИО
Начальник Управления делами администрации Костомукшского городского округа	_____	_____	О.А. Лидич
Начальник Управления градостроительства и землепользования администрации Костомукшского городского округа	_____	_____	Т.В. Лукконен
Начальник Юридического отдела администрации Костомукшского городского округа	_____	_____	Л.Ю. Лаврентьева

Схема расположения земельного участка или земельных
участков на кадастровом плане территории



Масштаб 1:1000

Условные обозначения:

- - характеристическая точка границы, сведения о которой позволяют однозначно определить ее положение на местности.
- 1... n - обозначение точки границы.
- — — — — часть границы, местоположение которой определено при выполнении кадастровых работ.
- — — — — часть границы, сведения ЕГРН о которой позволяют однозначно определить ее положение на местности.
- · — · — · — граница кадастрового квартала.
- · — · — · — граница территории общего пользования.
- — — — — дорога.
- ▭ — сооружения.
- — — — — инженерные сети.

Примечание: Система координат - МСК 10.

Условный номер земельного участка : №1

Площадь земельного участка : 2672 кв.м.

Обозначение характерных точек границ	Координаты, м	
	X	Y
1	654952.48	1330828.47
2	654952.48	1330848.75
3	654938.52	1330862.73
4	654926.28	1330874.99
5	654921.65	1330879.04
6	654897.59	1330879.04
7	654897.59	1330862.90
8	654887.34	1330862.90
9	654887.33	1330828.40

Условный номер земельного участка : №1

Площадь земельного участка : 2787 кв.м.

Обозначение характерных точек границ	Координаты, м	
	X	Y
7	654897.59	1330862.90
6	654897.59	1330879.04
10	654897.59	1330914.33
11	654840.01	1330914.33
12	654843.24	1330906.30
13	654844.21	1330862.90
8	654887.34	1330862.90