

ПРОЕКТ ВНЕСЕНИЯ ИЗМЕНЕНИЙ
В ПРОЕКТ МЕЖЕВАНИЯ ТЕРРИТОРИИ
блока «А» в г. Костомукша, Республика Карелия
(шифр 25-СР/14-ПМ)
в редакциях

постановление Администрации Костомукшского городского округа № 641 от 18.06.2015 г.
постановление Администрации Костомукшского городского округа № 741 от 21.08.2018 г.
постановление Администрации Костомукшского городского округа № 991 от 11.12.2020 г.

ОСНОВНАЯ ЧАСТЬ

Заказчик:
Самохвалов М. И.

Директор



А. В. Ворошилов

Текстовая часть

ПОЯСНИТЕЛЬНАЯ ЗАПИСКА к проекту межевания территории

Проект внесения изменений в проект межевания территории блока «А», в г. Костомукша, РК (шифр: 25-ср/14-ПМ) выполнен на основании постановления Администрации Костомукшского городского округа № 704 от 06.10.2021 г. и заявления Самохвалова М. И. (далее – заказчик).

Проект внесения изменений в проект межевания территории блока «А», в г. Костомукша, РК (далее – ПМТ) разработан с целью образования земельного участка для осуществления инвестиционной деятельности в Арктической зоне РФ. Так же, ПМТ вносятся изменения в каталог координат к проекту квартала А (шифр: 03/20-ПМ), а именно в каталог координат образуемого участка № 6.

Работы по составлению ПМТ выполнены в полном соответствии с нормативно-правовыми и законодательными документами, в том числе:

1. Градостроительный кодекс Российской Федерации от 29 декабря 2004 года № 190-ФЗ;
2. Земельный кодекс Российской Федерации от 25 октября 2001 года № 136-ФЗ;
3. Федеральный закон от 29 декабря 2004 года № 191-ФЗ «О введении в действие Градостроительного кодекса Российской Федерации»;
4. Федеральный закон от 25 октября 2001 года № 137-ФЗ «О введении в действие Земельного кодекса Российской Федерации»;
5. Приказ Росреестра от 10 ноября 2020 года № п/0412 "Об утверждении классификатора видов разрешенного использования земельных участков";
6. Постановление Администрации Костомукшского городского округа «об утверждении документации по планировке территории» от 18.06.2015 г. № 641;
7. Постановление Администрации Костомукшского городского округа «об утверждении проекта внесения изменений в документацию по планировке территории в составе проекта межевания территории квартала «А» г. Костомукша, КГО, РК от 21.08.2018 г. № 741;
8. Постановление Администрации Костомукшского городского округа «об утверждении проекта внесения изменений в проект межевания территории квартала «А» г. Костомукша, РК, РФ от 11.12.2020 г. № 991.

Для составления ПМТ выполнены геодезические работы, на основании которых и с учетом сведений государственного кадастра недвижимости, подготовлен чертеж межевания территории.

Определение координат характерных точек границ земельного участка выполнено с точностью обеспечивающей:

- среднюю квадратическую ошибку относительно пунктов ОМС (M_i) - не более 0.1 м;
- ошибку определения площади земельного участка ($\square_{\text{Рдоп}} = 3,5M_i \sqrt{P}$ кв.м) - не более 6 м²;

Графическая обработка результатов полевых работ, математический расчет площадей произведены в программном комплексе AutoCAD.

Перечень и сведения о площади образуемых земельных участков, в том числе возможные способы их образования.

- 1) Образуемый земельный участок № ЗУ1 (условный номер в ПМТ).

Способ образования: из земель, находящихся в государственной не разграниченной собственности.

Категория земель: земли населенных пунктов.

Территориальная зона: зона застройки многоэтажными (высотными) и среднеэтажными жилыми домами (Ж1).

Вид разрешенного использования: магазины.

Кадастровый квартал: 10:04:0010215.

Местоположения земельного участка: Российская Федерация, Республика Карелия, г. Костомукша, в районе ул. Пионерская, участок ЗУ1.

Участок имеет непосредственный доступ к территориям общего пользования.

Таблица 1

Каталог координат ЗУ1*		
Площадь: 300 кв.м.		
№ точки	X	Y
1	655744.77	1331086.63
2	655744.73	1331088.51
3	655744.61	1331094.01
4	655747.31	1331094.07
5	655747.30	1331096.05
6	655744.09	1331096.03
7	655744.09	1331102.59
8	655747.12	1331102.60
9	655747.01	1331107.66
10	655730.90	1331107.58
11	655731.30	1331086.35

* Система координат – МСК 10.

Таблица 2

Каталог координат образуемого участка № 6	
Площадь: 12015 кв.м.	
X	Y
655796.59	1331103.98
655760.11	1331139.17
655758.08	1331246.95
655802.33	1331247.69
655824.14	1331248.01
655839.50	1331248.23
655855.84	1331246.10
655855.37	1331262.68
655831.55	1331262.35
655831.24	1331271.09
655823.55	1331270.98
655823.60	1331269.04
655823.78	1331262.09
655742.49	1331260.30
655740.68	1331258.73
655741.29	1331188.50
655733.39	1331168.38
655690.37	1331167.82
655688.38	1331259.30
655677.66	1331267.19
655566.35	1331264.51
655553.85	1331264.64
655554.18	1331258.98
655677.76	1331261.73
655681.70	1331085.29
655731.30	1331086.35
655730.90	1331107.58
655747.01	1331107.66
655747.12	1331102.60
655747.80	1331102.60
655747.80	1331096.05
655747.30	1331096.05
655747.31	1331094.07
655747.43	1331088.57
655747.47	1331086.69
655780.94	1331087.40
655789.93	1331102.86
655779.97	1331112.39
655775.54	1331107.76
655785.50	1331098.24

* Система координат – МСК 10.

Вид разрешенного использования образуемых земельных участков в соответствии с проектом планировки территории в случаях, предусмотренных Градостроительным кодексом Российской Федерации.

Виды разрешенного использования образуемых земельных участков установлены в соответствии с Правилами землепользования и застройки Костомукшского городского округа, а для земельных участков, на которые действия градостроительных регламентов не распространяются, в соответствии с Классификатором видов разрешенного использования земельных участков.

Целевое назначение лесов, вид (виды) разрешенного использования лесного участка, количественные и качественные характеристики лесного участка, сведения о нахождении лесного участка в границах особо защитных участков лесов.

Проектируемая территория расположена на землях, отнесенных к землям населенных пунктов, в связи с чем лесные участки в границе проектирования отсутствуют.

Сведения о границах территории, в отношении которой утвержден проект межевания.

В границе проектирования источники поверхностных и подземных вод отсутствуют.

Таблица 3

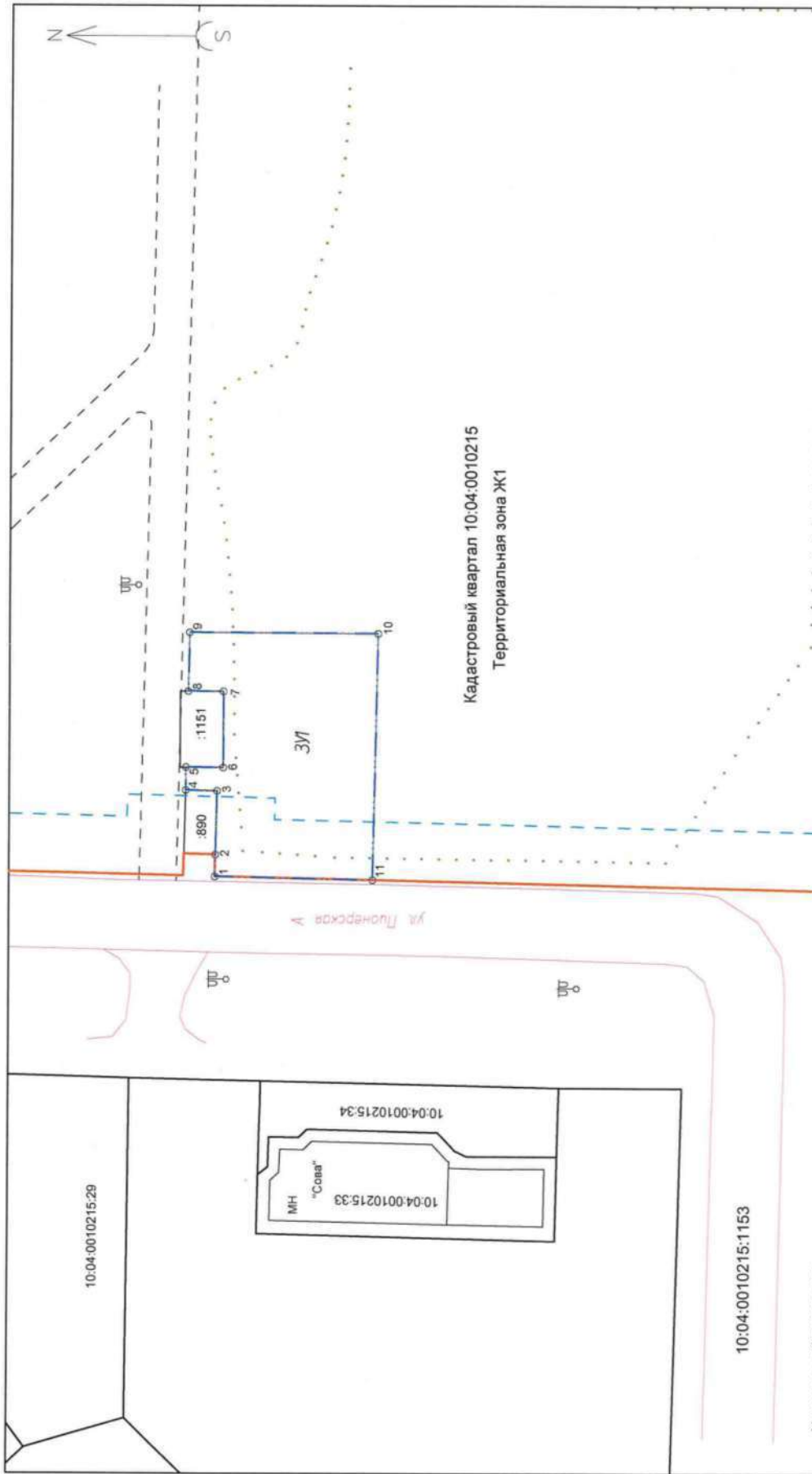
Каталог координат*		
Границы проектируемой территории площадью 300 кв.м.		
№ точки	X	Y
1	655744.77	1331086.63
2	655744.73	1331088.51
3	655744.61	1331094.01
4	655747.31	1331094.07
5	655747.30	1331096.05
6	655744.09	1331096.03
7	655744.09	1331102.59
8	655747.12	1331102.60
9	655747.01	1331107.66
10	655730.90	1331107.58
11	655731.30	1331086.35

* Система координат – МСК 10.

Составил:



А. В. Ворошилов



Кадастровый квартал 10:04:0010215
Территориальная зона Ж1

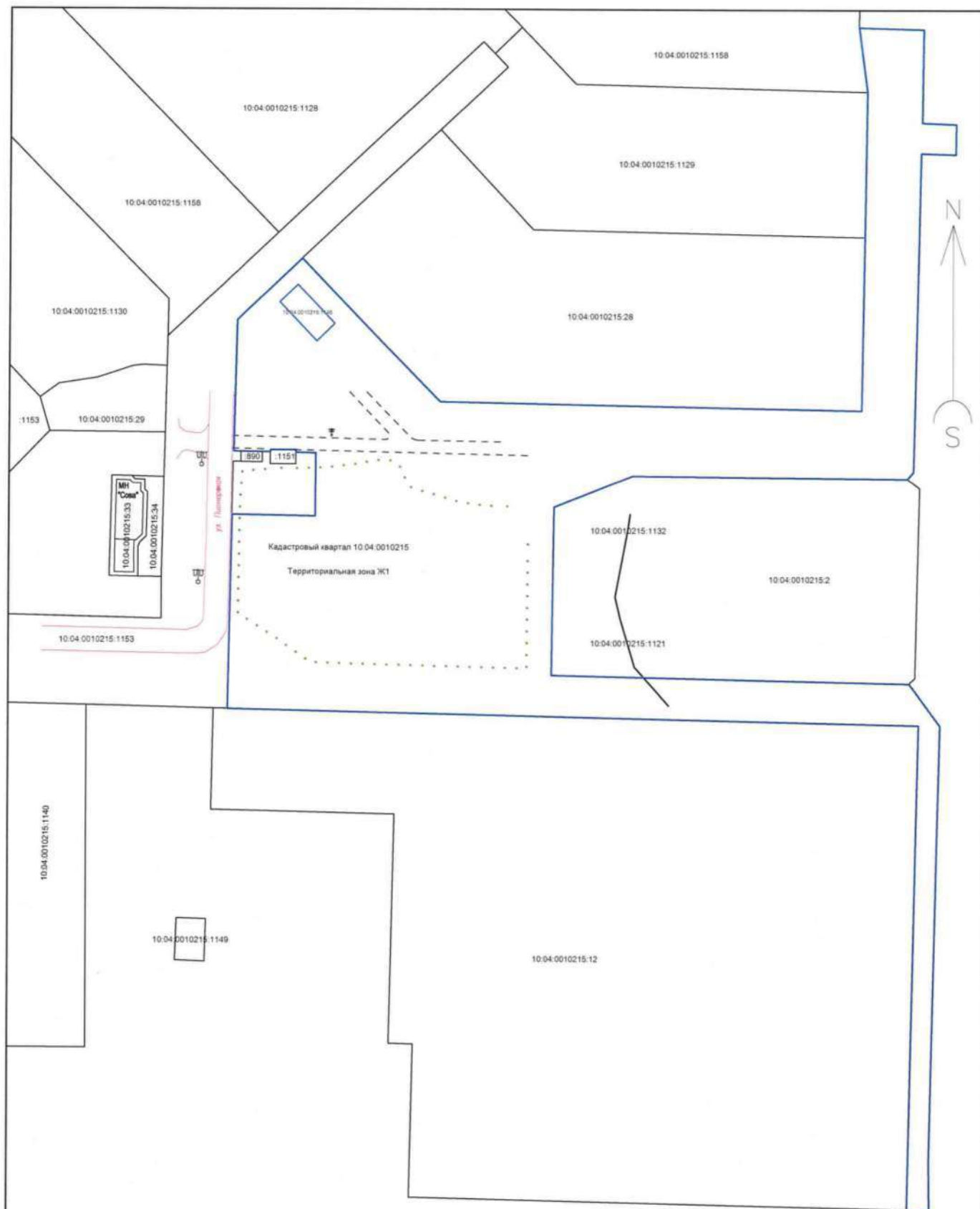
10:04:0010215:1153

Условные обозначения:

- ЗУТ - условный номер образуемого земельного участка.
- [---] - граница образуемого и (или) изменяемого земельного участка.
- - линия отступа от красной линии (5м.).
- - граница территории, в отношении которой проводятся работы по составлению проекта межевания территории.
- - красная линия установлена.
- - тротуар.
- - асф. дорога.

Проект внесения изменений в проект межевания территории блока "А" в г. Костомукша, РК, шифр 25-ср/14-ПМ.		Границы образуемых земельных участков, условные номера образуемых земельных участков.		Стадия	Лист	Листов
Изм.	Кол.уч	Лист	Недок.	Чертеж Масштаб 1:500		
Директор	Ворошилов А. В.		Дата			
Исполнитель			Ворошилова И. С.	ООО "ГеоКОМ"		





Условные обозначения:

- граница образуемого и (или) изменяемого земельного участка.
- тротуар.
- асф. дорога.

Проект внесения изменений в проект межевания территории блока "А" в г. Костомукша, РК, шифр 25-ср/14-ПМ. Граница образуемого земельного участка с условным номером 6.					
Изм.	Кол.уч.	Лист	Модок.	Подпись	Дата
Директор	Ворошилов А. В.			<i>[Signature]</i>	
Исполнитель	Ворошилова И. С.			<i>[Signature]</i>	
				Чертеж	Масштаб 1:1300
				Стация	Лист
				П	8
				ООО "ГеоКОМ"	



**ПРОЕКТ ВНЕСЕНИЯ ИЗМЕНЕНИЙ
В ПРОЕКТ МЕЖЕВАНИЯ ТЕРРИТОРИИ
блока «А» в г. Костомукша, Республика Карелия
(шифр 25-СР/14-ПМ)**

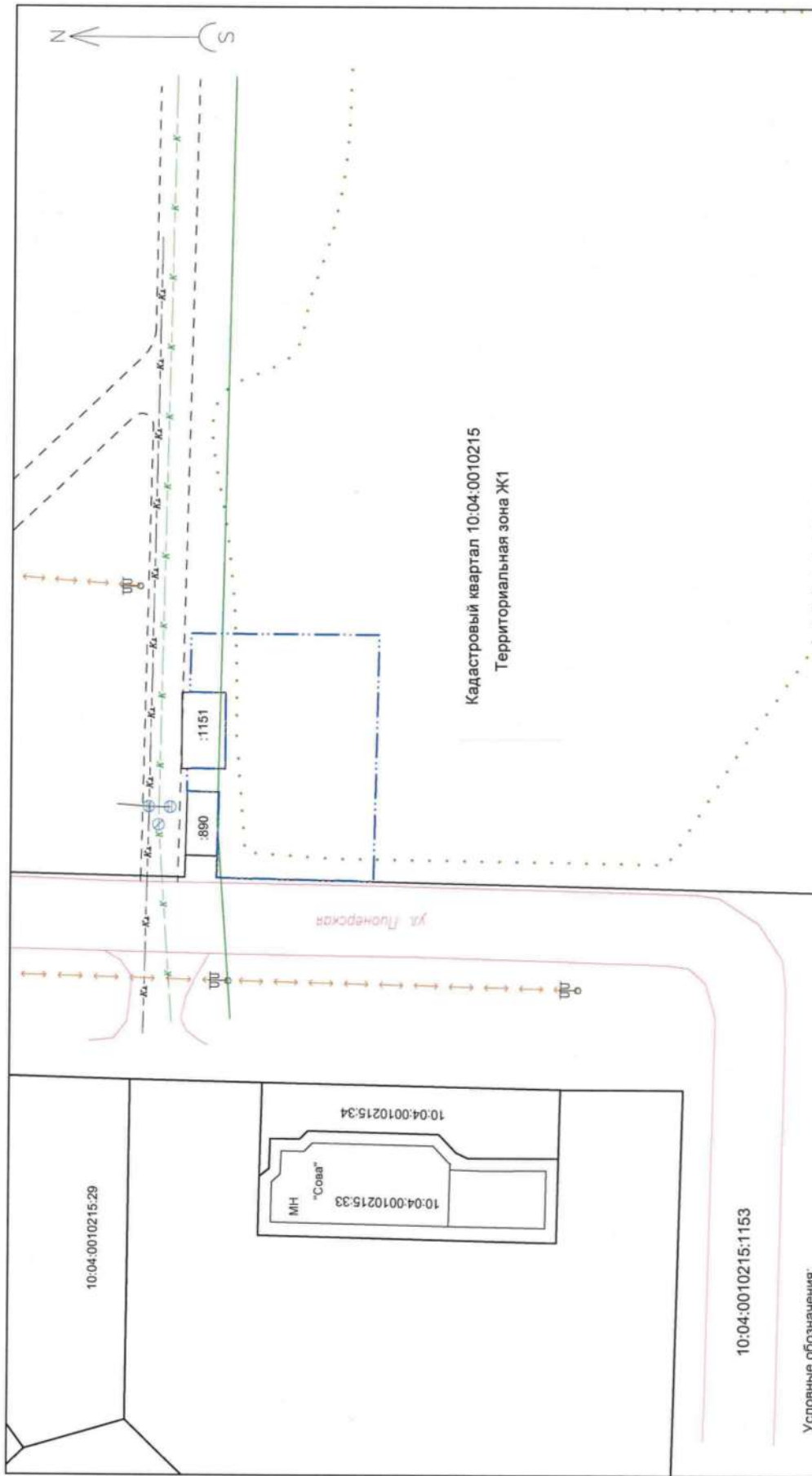
в редакциях

постановление Администрации Костомукшского городского округа № 641 от 18.06.2015 г.

постановление Администрации Костомукшского городского округа № 741 от 21.08.2018 г.

постановление Администрации Костомукшского городского округа № 991 от 11.12.2020 г.

МАТЕРИАЛЫ ПО ОБОСНОВАНИЮ ПРОЕКТА



Условные обозначения:

- Ж, Н - строение (Ж - жилое, Н - нежилое).
- граница существующего земельного участка.
- граница территории, в отношении которой проводятся работы по составлению проекта межевания территории.
- асф. дорога.
- тротуар.
- инженерные сети.
- подземный кабель ЛЭП 0,4 Кв.
- охранная зона инженерных сетей и ЛЭП.
- лес.

Материалы по обоснованию ПМТ		Границы существующих земельных участков.		Местоопложение существующих объектов капитального строительства. Границы зон с особыми условиями использования территорий.	
Изм.	Кол.уч	Лист	№доку.	Подпись	Дата
Исполнитель			Ворошилова И.С.		
Чертеж			Масштаб 1:500		
Стадия	Лист	Листов	ООО "ГеоКОМ"		
П	8	8			

