

РЕСПУБЛИКА КАРЕЛИЯ

**Администрация Костомукшского  
городского округа**

**ПОСТАНОВЛЕНИЕ**

**от 28 июня 2019 г. № 721**

Об утверждении документации по планировке территории в составе проекта межевания части территории садово-огороднического товарищества «Ягодка»

В соответствии с п/п.4 п.3 ст.8, ст.43 Градостроительного кодекса Российской Федерации, п/п.2 п.3 ст.11.3 Земельного кодекса Российской Федерации, Постановлением Правительства Российской Федерации от 19 ноября 2014 года № 1221 «Об утверждении Правил присвоения, изменения и аннулирования адресов», Приказом Министерства Финансов Российской Федерации от 05 ноября 2015 года № 171н «Об утверждении перечня элементов планировочной структуры, элементов улично-дорожной сети, элементов объектов адресации, типов зданий (сооружений), помещений, используемых в качестве реквизитов адреса, и правил сокращённого наименования адресообразующих элементов», Правилами землепользования и застройки муниципального образования «Костомукшский городской округ», утвержденными решением Совета Костомукшского городского округа от 28 марта 2013 г. № 198-СО, в целях обеспечения развития территории Костомукшского городского округа, установления границ земельных участков, на основании заявления Шевдина В.А. (вх. № 1112 от 10.06.2019 г.), администрация Костомукшского городского округа

**ПОСТАНОВЛЯЕТ:**

1. Утвердить документацию по планировке территории в составе проекта межевания части территории садово-огороднического товарищества «Ягодка» (шифр проекта ПМТ-2019-06-03, прилагается) с целью образования земельных участков из земель сельскохозяйственного назначения путём раздела земельного участка с кадастровым номером 10:04:0026701:14: площадью 386 кв. м. (участок № 5, правообладатель – Шевдин В.А., вид разрешённого использования – ведение садоводства, объекты хозяйственного назначения), площадью 383 кв. м. (участок № 5а, правообладатель – Шевдин В.А., вид разрешённого использования – ведение садоводства, объекты хозяйственного назначения), площадью 104 кв. м (участок ТОП, вид разрешённого использования – земельные участки (территории) общего пользования), расположенных в Республике Карелия, Костомукшский городской округ, СОТ «Ягодка» (кадастровый квартал 10:04:0026701), территориальная зона садоводств и дачных участков (СД).

2. Присвоить следующие адреса земельным участкам, образованным в соответствии с проектом межевания территории, указанным в пункте 1 настоящего постановления:

2.1. Российская Федерация, Республика Карелия, Костомукшский городской округ, город Костомукша, садовое товарищество «Ягодка», участок 5.

2.2. Российская Федерация, Республика Карелия, Костомукшский городской округ, город Костомукша, садовое товарищество «Ягодка», участок 5а.

2.3. Российская Федерация, Республика Карелия, Костомукшский городской округ, город Костомукша, садовое товарищество «Ягодка», участок ТОП.

3. Управлению делами администрации Костомукшского городского округа обеспечить опубликование данного постановления, а также проекта межевания части территории СОН «Ягодка», указанного в пункте 1 настоящего постановления, в источнике официального опубликования муниципальных правовых актов Костомукшского городского округа (официальный сайт Костомукшского городского округа ([www.kostomuksha-city.ru](http://www.kostomuksha-city.ru)) и газета «Новости Костомукши»).

4. Управлению градостроительства и землепользования администрации Костомукшского городского округа обеспечить направление настоящего постановления и проекта межевания территории в филиал ФГБУ «Федеральная кадастровая палата Федеральной службы государственной регистрации, кадастра и картографии» по Республике Карелия.

5. Управлению градостроительства и землепользования Администрации Костомукшского городского округа в порядке межведомственного информационного взаимодействия обеспечить размещение настоящего постановления в Федеральной информационной адресной системе (ФИАС).

И.о. главы Костомукшского городского округа

О.А. Кережина

СОГЛАСОВАНО:

Должность	Подпись	Дата	ФИО
И.о. начальника Управления делами администрации Костомукшского городского округа	_____	_____	Г.С. Кладкевич
Начальник Управления градостроительства и землепользования администрации Костомукшского городского округа	_____	_____	П.Н. Вачевских
Начальник Юридического отдела администрации Костомукшского городского округа	_____	_____	О.В. Петухова

Утвержден постановлением  
администрации Костомукшского  
городского округа

от \_\_\_\_\_ № \_\_\_\_\_

ООО «ГеоКОМ»

ПРОЕКТ МЕЖЕВАНИЯ ЧАСТИ ТЕРРИТОРИИ

СОТ «Ягодка»

Шифр: ПМТ-2019-06-03

г. Костомукша  
2019 г.

ПРОЕКТ МЕЖЕВАНИЯ ЧАСТИ ТЕРРИТОРИИ

СОТ «Ягодка»

Шифр: ПМТ-2019-06-03

ОСНОВНАЯ ЧАСТЬ

Одобрено:

Протокол: № 02 от 08.06.2019г.

Председатель: *Шерингем*

*Шерингем*  
(подпись, ФИО, печать)



Директор

*Ворошилов*

А. В. Ворошилов

## Текстовая часть

### 1. ПОЯСНИТЕЛЬНАЯ ЗАПИСКА к проекту межевания части территории

Проект межевания части территории садово-огороднического товарищества (далее – СОТ) «Ягодка» разработан с целью образования одного земельного участка, относящегося к территории общего пользования (далее – ТОП) и двух земельных участков, образуемых путем раздела земельного участка с кадастровым номером 10:04:0026701:14 (далее – :14), а также установления красной линии для застроенной территории, в границе которой не планируется размещение новых объектов капитального строительства.

Работы по составлению проекта межевания части территории (далее – ПМТ) подготовлены в соответствии со следующими нормативными правовыми актами, нормативно-техническими документами:

1. Градостроительный кодекс Российской Федерации от 29 декабря 2004 года № 190-ФЗ;
2. Земельный кодекс Российской Федерации от 25 октября 2001 года № 136-ФЗ;
3. Федеральный закон от 29 декабря 2004 года № 191-ФЗ «О введении в действие Градостроительного кодекса Российской Федерации»;
4. Федеральный закон от 25 октября 2001 года № 137-ФЗ «О введении в действие Земельного кодекса Российской Федерации»;
5. Приказ Минэкономразвития России от 01 сентября 2014 года № 540 (ред. от 09.08.2018) "Об утверждении классификатора видов разрешенного использования земельных участков";
6. СП 42.13330.2011 «Свод правил. Градостроительство. Планировка и застройка городских и сельских поселений. Актуализированная редакция СНиП 2.07.01-89\*»;
7. Решение Совета Костомукшского городского округа II созыва XIX заседания от 28 марта 2013 года № 198-СО «Об утверждении правил землепользования и застройки Костомукшского городского округа»;
8. Водный кодекс Российской Федерации от 03 июня 2006 г. № 74 – ФЗ.

ПМТ выполнен на основании решения от председателя СОТ «Ягодка» от 26.05.2019 г. № б/н и заявления члена СОТ «Ягодка» Шевдина В. А.

Для составления ПМТ выполнены геодезические работы по земельным участкам СОТ, на основании которых и с учетом сведений государственного реестра недвижимости, подготовлен чертеж межевания части территории.

Определение координат характерных точек границ земельного участка выполнено с точностью обеспечивающей:

- среднюю квадратическую ошибку относительно пунктов ОМС (М) - не более 0,2 м;
- ошибку определения площади земельного участка ( $\square P_{\text{доп}} = 3,5M_1 \sqrt{P}$  кв.м) - не более 14 м<sup>2</sup>.

Графическая обработка результатов полевых работ, математический расчет площадей произведены в программном комплексе AutoCAD.

#### 1.2. Перечень и сведения о площади образуемых земельных участков, в том числе возможные способы их образования.

##### 1) Земельный участок № 5 (условный номер в ПМТ).

Обладатель: Шевдин Валентин Андреевич.

Способ образования: путем раздела земельного участка :14.

Категория земель: земли сельскохозяйственного назначения.

Территориальная зона: СД (зона садоводств и дачных участков).

Вид разрешенного использования: ведение садоводства, объекты хозяйственного назначения.

Кадастровый квартал: 10:04:0026701.

Описание местоположения: Российская Федерация, Республика Карелия, Костомукшский городской округ, СОТ «Ягодка», участок 5.

Участок имеет непосредственный доступ к территориям общего пользования.



Таблица 1

Каталог координат земельного участка 5 *		
Площадь: 386 кв.м.		
№ точки	X	Y
11	642218.68	1337366.95
12	642222.33	1337382.06
5	642224.60	1337393.73
6	642206.92	1337393.72
7	642207.99	1337366.66

## 2) Земельный участок № 5а (условный номер в ПМТ).

Обладатель: Шевдин Валентин Андреевич.

Способ образования: путем раздела земельного участка :14.

Категория земель: земли сельскохозяйственного назначения.

Территориальная зона: СД (зона садоводств и дачных участков).

Вид разрешенного использования: ведение садоводства, объекты хозяйственного назначения.

Кадастровый квартал: 10:04:0026701.

Описание местоположения: Российская Федерация, Республика Карелия, Костомукшский городской округ, СОТ «Ягодка», участок 5а.

Участок имеет непосредственный доступ к территориям общего пользования.

Таблица 2

Каталог координат земельного участка 5а *		
Площадь: 383 кв.м.		
№ точки	X	Y
2	642233.00	1337366.61
3	642236.01	1337379.08
4	642238.44	1337393.73
5	642224.60	1337393.73
12	642222.33	1337382.06
11	642218.68	1337366.95

**1.3. Перечень и сведения о площади образуемых земельных участков, которые будут отнесены к территориям общего пользования или имуществу общего пользования, в том числе в отношении которых предполагаются резервирование и (или) изъятие для государственных или имущественных нужд.**

### 1) земельный участок № ТОП (условный номер в ПМТ).

Категория земель: земли сельскохозяйственного назначения.

Территориальная зона: СД (зона садоводств и дачных участков).

Кадастровый квартал: 10:04:0026701.

Описание местоположения: Российская Федерация, Республика Карелия, Костомукшский городской округ, СОТ «Ягодка», участок ТОП.

Таблица 3

Каталог координат ТОП*		
Площадь: 104 кв.м.		
№ точки	X	Y
1	642231.37	1337362.60
2	642233.00	1337366.61
11	642218.68	1337366.95
7	642207.99	1337366.66
8	642208.07	1337362.15
9	642212.96	1337362.23
10	642222.83	1337362.73

\* Система координат – МСК 10.

**1.4. Вид разрешенного использования образуемых земельных участков в соответствии с проектом планировки территории в случаях, предусмотренных Градостроительным кодексом Российской Федерации.**

Виды разрешенного использования образуемых земельных участков установлены в соответствии с Правилами землепользования и застройки Костомукшского городского округа, а для земельных участков, на которые действия градостроительных регламентов не распространяются, в соответствии с Классификатором видов разрешенного использования земельных участков.

**1.5. Целевое назначение лесов, вид (виды) разрешенного использования лесного участка, количественные и качественные характеристики лесного участка, сведения о нахождении лесного участка в границах особо защитных участков лесов.**

Проектируемая территория расположена на землях, отнесенных к землям сельскохозяйственного назначения, в связи, с чем лесные участки в границе проектирования отсутствуют.

**1.6. Сведения о границах территории, в отношении которой утвержден проект межевания.**

В границах проектируемой территории расположены проезды и дороги общего пользования. В границе проектирования источники поверхностных и подземных вод отсутствуют.

Таблица 4

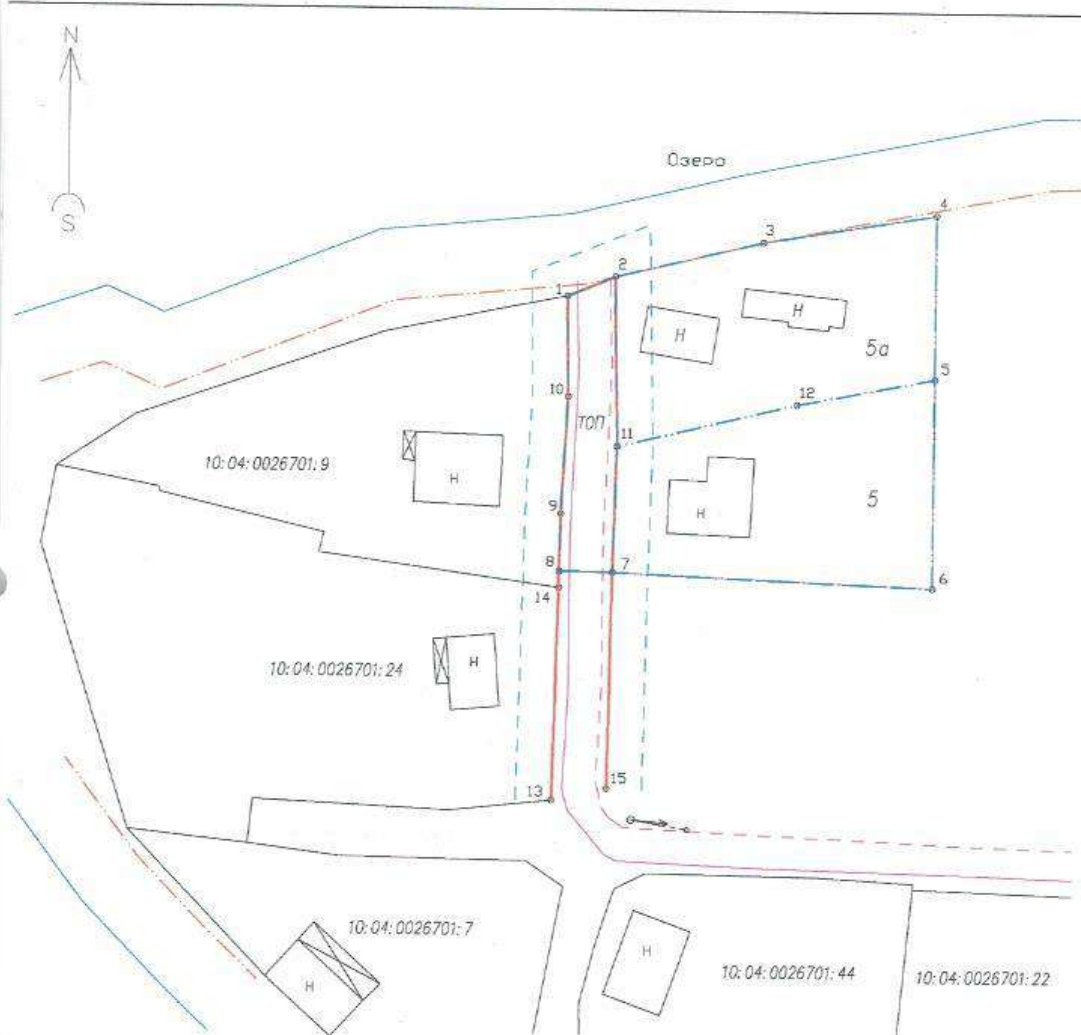
Каталог координат*		
Площадь 873 кв.м.		
№ точки	X	Y
1	642231.37	1337362.60
2	642233.00	1337366.61
3	642236.01	1337379.08
4	642238.44	1337393.73
5	642224.60	1337393.73
6	642206.92	1337393.72
7	642207.99	1337366.66
8	642208.07	1337362.15
9	642212.96	1337362.23
10	642222.83	1337362.73
Устанавливаемая красная линия		
№ точки	X	Y
13	642188.72	1337361.73
14	642206.67	1337362.12
8	642208.07	1337362.15
9	642212.96	1337362.23
10	642222.83	1337362.73
1	642231.37	1337362.60
2	642233.00	1337366.61
11	642218.68	1337366.95
7	642207.99	1337366.66
15	642189.75	1337366.39

\* Система координат – МСК 10.

Составил:

А. В. Ворошилов





**СЛОВНЫЕ ОБОЗНАЧЕНИЯ:**

- 5, 5а - условный номер земельного участка.
- ТОП - образуемый земельный участок - территория общего пользования.
- [---] - граница образуемого и (или) изменяемого земельного участка.
- [---] - граница элемента планировочной структуры.
- [---] - устанавливаемая красная линия.
- [---] - линия отступа от красных линий (для определения мест допустимого размещения вновь строящихся объектов).
- [---] - граница территорий, в отношении которой проводятся работы по составлению проекта межевания части территории.
- [---] - грунтовая дорога.
- [---] - граница существующего земельного участка.
- [Н] - нежилое строение.
- [---] - линия электропередач (ЛЭП), мощность 0,4 кВ.

					Проект межевания части территории СОТ "Ягодка" (ПМТ-2019-06-03).				
					Границы образуемых земельных участков, условные номера образуемых земельных участков. Красные линии, утверждаемые ПМТ.				
Изм.	Кол.уч.	Лист	Ледок	Подпись	Дата	Чертеж	Стадия	Лист	Листов
	Директор	Ворошилов А.В.					П	6	9



ПРОЕКТ МЕЖЕВАНИЯ ЧАСТИ ТЕРРИТОРИИ  
СОТ «Ягодка»

Шифр: ПМТ-2019-06-03

МАТЕРИАЛЫ ПО ОБОСНОВАНИЮ ПРОЕКТА

Решение о подготовке проекта межевания части территории  
СОТ «Ягодка»  
№ 6/н от 26.05.2019 г.

Я, Сергей Иванович АИ, действующий от лица СОТ «Ягодка» в соответствии с п.5 ст. 45 Градостроительного кодекса РФ и на основании заявления Шевдина В. А. (обладатель земельных участков с условными номерами 5 и 5а).

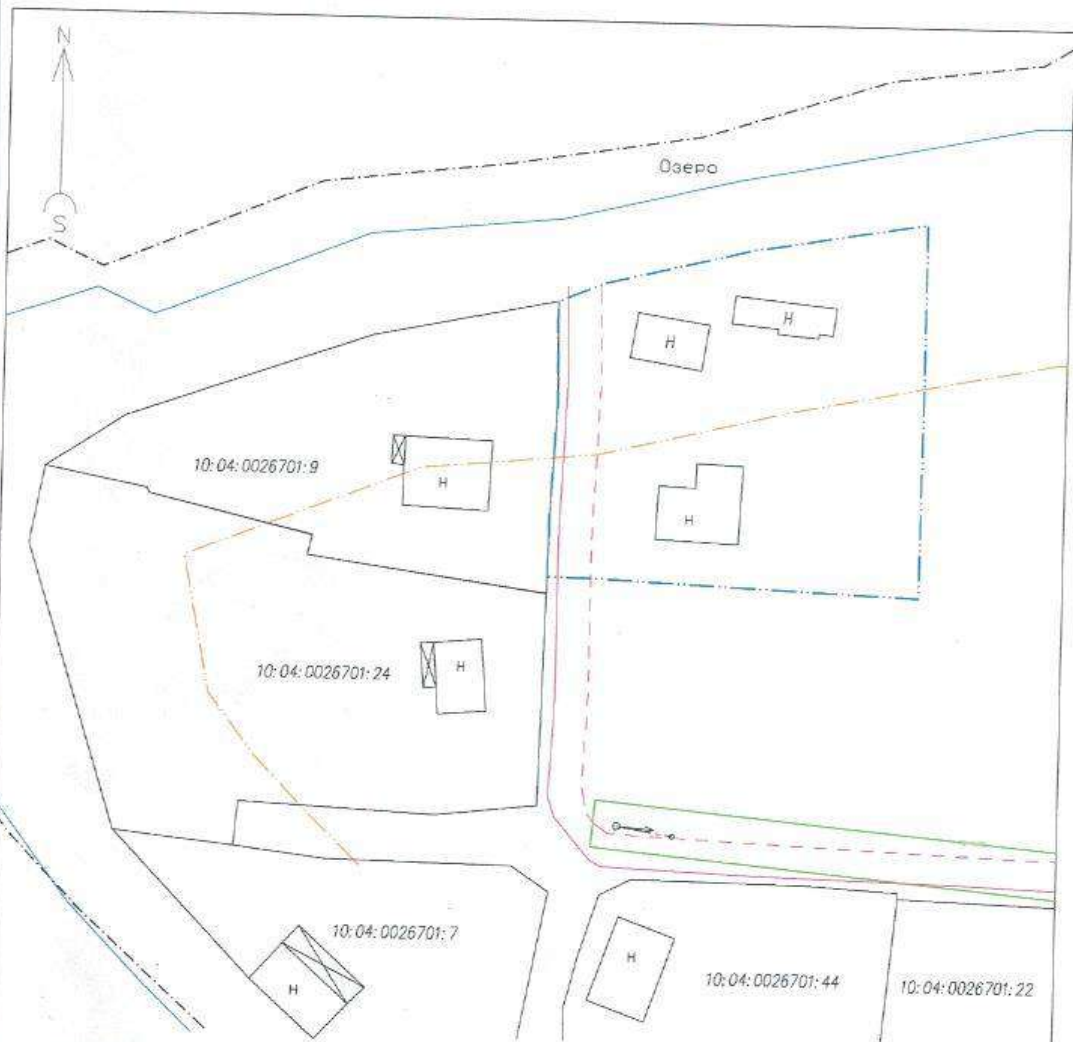
Даю согласие о подготовке проекта межевания части территории СОТ «Ягодка», по образованию земельных участков с условными номерами 5 и 5а, путем раздела земельного участка с кадастровым номером 10:04:0026701:14, принадлежащего СОТ «Ягодка» на праве постоянного бессрочного пользования.

Председатель \_\_\_\_\_

Сергей Иванович АИ

Подпись, ФИО МП





Условные обозначения

- линия электропередачи (ЛЭП), мощность 0,4 кВ.
- грунтовая дорога.
- нежилое строение.
- граница существующего земельного участка.
- охранный зона ЛЭП.
- граница территории, в отношении которой проводятся работы по составлению проекта межевания части территории.
- граница кадастрового квартала.
- береговая полоса общего пользования (20 м).

Материалы по обоснованию проекта межевания части территории СОТ "Ягодка" (ПМТ-2019-06-03).

Границы существующих земельных участков. Местоположение существующих объектов капитального строительства. Границы зон с особыми условиями использования территорий.

Изм.	Кол	Лист	№ док.	Подпись	Дата

Чертеж

Стадия	Лист	Листов
П	9	9

Исполнитель Воршилова И. С.

Масштаб 1:500

ООО "ГеоКОМ"

