



**РОССИЙСКАЯ ФЕДЕРАЦИЯ
РЕСПУБЛИКА КАРЕЛИЯ
СОВЕТ КОСТОМУКШСКОГО ГОРОДСКОГО ОКРУГА
III созыва**

XXXVIII заседание

Р Е Ш Е Н И Е

**от 31 января 2019 года № 324-СО/Ш
г. Костомукша**

О внесении изменений и дополнений в
Правила землепользования и застройки
Костомукшского городского округа

В соответствии со статьями 31, 32, 33 Градостроительного кодекса Российской Федерации от 29 декабря 2004 года № 190-ФЗ, пунктом 26 части 1 статьи 16 Федерального закона от 06 октября 2003 года № 131-ФЗ «Об общих принципах организации местного самоуправления в Российской Федерации», с учетом заключения о результатах публичных слушаний по проекту о внесении изменений в Правила землепользования и застройки Костомукшского городского округа от 24 января 2019 года, Совет Костомукшского городского округа

Р Е Ш И Л:

1. Внести следующие изменения и дополнения в Правила землепользования и застройки Костомукшского городского округа, утвержденные решением Совета Костомукшского городского округа от 28 марта 2013 года № 198-СО «Об утверждении правил землепользования и застройки Костомукшского городского округа» (в редакции решений Совета Костомукшского городского округа от 29 мая 2014 года № 358-СО, от 21 января 2015 года № 420-СО, от 27 августа 2015 года № 497-СО, от 25 февраля 2016 года № 569-СО, от 27 октября 2016 года № 28-СО/Ш, от 30 марта 2017 года № 78-СО/Ш, от 28 сентября 2017 года № 130-СО/Ш, от 21 декабря 2017 года № 167-СО/Ш, от 29 марта 2018 года № 201-СО/Ш, от 30 августа 2018 года № 262-СО/Ш, от 22 ноября 2018 года № 294-СО/Ш):

1.1. В статье 25 на Карте градостроительного зонирования в части территории населенного пункта г. Костомукша изменить часть территориальной зоны внешнего транспорта (Т-1) и территориальной зоны неиспользуемых природных территорий (НТ) на промышленно-коммунальную зону первого типа (П-1) для земельного участка с кадастровым номером 10:04:0010301:1, расположенного в Республике Карелия, Костомукшский городской округ, город Костомукша, район контейнерной площадки железнодорожной станции (приложение № 1).

1.2. В статье 25 на Карте градостроительного зонирования в части территории населенного пункта г. Костомукша изменить часть территориальной зоны внешнего транспорта (Т-1) на промышленно-коммунальную зону первого типа (П-1) для земельного участка с кадастровым номером 10:04:0010301:91, расположенного в Республике Карелия, Костомукшский городской округ, город Костомукша, Приграничное шоссе, 22 (приложение № 2).

1.3. В статье 25 на Карте градостроительного зонирования в части территории населенных пунктов д. Ладвозеро, д. Суднозеро, д. Толлорека, д. Поньгагуба, д. Вокнаволок изменить часть территориальной зоны лесопарков, лесов и активного отдыха (Р-2) и территориальной зоны общественно-деловой застройки (ОД) на территориальную зону застройки индивидуальными и блокированными жилыми домами (Ж-4) для земельного участка с кадастровым номером 10:04:0020110:31, расположенного в Республике Карелия, Костомукшский городской округ, деревня Вокнаволок, ул. Перкова, д. 3 (приложение № 3).

1.4. В статье 25 на Карте градостроительного зонирования Костомукшского городского округа изменить часть территориальной зоны неиспользуемых природных территорий (НТ) на промышленно-коммунальную зону первого типа (П-1) для земельного участка с кадастровым номером 10:04:0026509:192, расположенного в Республике Карелия, Костомукшский городской округ, шоссе Горняков, 198 (приложение № 4).

1.5. В статье 25 на Карте градостроительного зонирования Костомукшского городского округа изменить часть территориальной зоны неиспользуемых природных территорий (НТ) на промышленно-коммунальную зону второго типа (П-2) для территории, в составе которой расположены земельные участки с кадастровыми номерами 10:04:0026509:327, 10:04:0026509:326, 10:04:0026509:102, 10:04:0026509:189, расположенной в Республике Карелия, Костомукшский городской округ, шоссе Горняков (приложение № 5).

1.6. В статье 25 на Карте градостроительного зонирования Костомукшского городского округа изменить часть территориальной зоны неиспользуемых природных территорий (НТ) на промышленно-коммунальную зону второго типа (П-2) для территории, в составе которой расположены земельные участки с кадастровыми номерами 10:04:0026502:1010, 10:04:0026502:1013, расположенной в Республике Карелия, Костомукшский городской округ, шоссе Горняков (приложение № 6).

1.7. В статье 25 на Карте градостроительного зонирования в части территории населенного пункта г. Костомукша изменить часть территориальной зоны парков, скверов, бульваров, набережных (Р-1) на территориальную зону застройки индивидуальными и блокированными жилыми домами (Ж-4) для земельного участка ориентировочной площадью 813 кв. м., расположенного в Республике Карелия, Костомукшский городской округ, г. Костомукша, ул. Светлая (приложение № 7).

1.8. В статье 25 на Карте градостроительного зонирования в части территории населенного пункта г. Костомукша изменить часть территориальной зоны парков, скверов, бульваров, набережных (Р-1) на территориальную зону застройки индивидуальными и блокированными жилыми домами (Ж-4) для земельного участка ориентировочной площадью 1500 кв. м., расположенного в Республике Карелия, Костомукшский городской округ, г. Костомукша, ул. Светлая, 1 (приложение № 8).

1.9. В статье 25 на Карте градостроительного зонирования Костомукшского городского округа изменить часть территориальной зоны неиспользуемых природных территорий (НТ) на территориальную промышленно-коммунальную зону первого типа (П-1) для земельного участка с кадастровым номером 10:04:0026502:747, расположенного в Республике Карелия, Костомукшский городской округ, вдоль Северо-Западной магистрали (приложение № 9).

1.10. В статье 25 на Карте градостроительного зонирования в части территории населенного пункта г. Костомукша изменить часть территориальной зоны застройки многоэтажными жилыми домами (Ж-1) на территориальную зону застройки среднеэтажными жилыми домами (Ж-2) для земельного участка с кадастровым номером 10:04:0010228:5, расположенного в Республике Карелия, Костомукшский городской округ, город Костомукша, район жилой застройки «Контуваара» (приложение № 10).

1.11. В статье 25 на Карте градостроительного зонирования в части территории населенного пункта г. Костомукша изменить часть территориальной зоны застройки многоэтажными жилыми домами (Ж-1) на территориальную зону застройки среднеэтажными жилыми домами (Ж-2) для земельного участка с кадастровым номером 10:04:0010228:6, расположенного в Республике Карелия, Костомукшский городской округ, город Костомукша, район жилой застройки «Контуваара» (приложение № 11).

1.12. В статье 25 на Карте градостроительного зонирования в части населенного пункта г. Костомукша изменить часть территориальной зоны объектов транспортной инфраструктуры (Т-2), территориальной зоны общественно-деловой застройки (ОД) на территориальную зону застройки индивидуальными и блокированными жилыми домами (Ж-4) для территории, в

составе которой расположены земельные участки с кадастровыми номерами 10:04:0010213:16, 10:04:0010213:17, 10:04:0010213:28, 10:04:0010213:57, 10:04:0010213:188, 10:04:0010213:208, 10:04:0010213:209, 10:04:0010213:171, 10:04:0010213:217, 10:04:0010213:175, 10:04:0010213:94, 10:04:0010213:95, 10:04:0010213:216, 10:04:0010213:212, 10:04:0010213:183, 10:04:0010213:180, 10:04:0010213:202, 10:04:0010213:204, 10:04:0010213:205, 10:04:0010213:199, 10:04:0010213:169, 10:04:0010213:184, 10:04:0010213:197, 10:04:0010213:198, 10:04:0010213:200, 10:04:0010213:207, 10:04:0010213:179, 10:04:0010213:196, 10:04:0010213:185, расположенной в Республике Карелия, г. Костомукша, ул. Надежды, ул. Северная, ул. Беломорская, пер. Шведский, пер. Вербный (приложение № 12).

1.13. Статью 36.4. Градостроительный регламент зоны застройки индивидуальными и блокированными жилыми домами (Ж-4) дополнить следующим основным видом разрешенного использования земельных участков и объектов капитального строительства - «для комплексного освоения в целях жилищного строительства» (приложение № 13).

2. Администрации Костомукшского городского округа обеспечить:

2.1. Направление настоящего решения в порядке межведомственного информационного взаимодействия в Филиал ФГБУ «Федеральная кадастровая палата Федеральной службы государственной регистрации, кадастра и картографии» по Республике Карелия в порядке, предусмотренном Федеральным законом от 13 июля 2015 № 218-ФЗ «О государственной регистрации недвижимости».

2.2. Размещение настоящего решения в Федеральной государственной информационной системе территориального планирования (<http://fgis.economy.gov.ru>).

3. Муниципальному казенному учреждению «Комитет по управлению муниципальной собственностью Костомукшского городского округа» в срок не позднее 120 календарных дней со дня вступления в силу настоящего решения обеспечить подготовку документов, необходимых для внесения в Единый государственный реестр недвижимости сведений о границах устанавливаемых (изменяемых) территориальных зон, в порядке, предусмотренном Федеральным законом от 13 июля 2015 № 218-ФЗ «О государственной регистрации недвижимости».

4. Решение вступает в силу со дня его официального опубликования.

Председатель Совета
Костомукшского городского округа

В.Н. Сахнов

Глава
Костомукшского городского округа

А.В. Бендикова

ОПИСАНИЕ МЕСТОПОЛОЖЕНИЯ ГРАНИЦ

по описанию местоположения границ промышленно-коммунальной зоны первого типа (П-1)

(наименование объекта, местоположение границ которого описано (далее - объект))

Сведения об объекте

№ п/п	Характеристики объекта	Описание характеристик
1	2	3
1.	Местоположение объекта	Республика Карелия, город Костомукша
2.	Площадь объекта +/- величина погрешности определения площади (Р +/- Дельта Р)	7041
3.	Иные характеристики объекта	-

ОПИСАНИЕ МЕСТОПОЛОЖЕНИЯ ГРАНИЦ**по описанию местоположения границ промышленно-коммунальной зоны
первого типа (П-1)**

(наименование объекта)

Сведения о местоположении границ объекта

1. Система координат мск10 (зона 1)

2. Сведения о характерных точках границ объекта

Обозначение характерных точек границ	Координаты, м		Метод определения координат и средняя квадратическая погрешность положения характерной точки (Mt), м	Описание обозначения точки
	X	Y		
1	2	3	4	5
-	-	-	-	-

3. Сведения о характерных точках части (частей) границы объекта

Обозначение характерных точек границ	Координаты, м		Метод определения координат и средняя квадратическая погрешность положения характерной точки (Mt), м	Описание обозначения точки
	X	Y		
1	2	3	4	5
Часть 1				
н1	657739.79	1332313.03	Метод спутниковых геодезических измерений (определений), 0.10	-
н2	657789.60	1332377.48	Метод спутниковых геодезических измерений (определений), 0.10	-
н3	657800.55	1332404.00	Метод спутниковых геодезических измерений (определений), 0.10	-
н4	657752.12	1332460.72	Метод спутниковых геодезических измерений (определений), 0.10	-
н5	657707.09	1332379.44	Метод спутниковых геодезических измерений (определений), 0.10	-
н6	657722.83	1332364.65	Метод спутниковых геодезических измерений (определений), 0.10	-
н7	657727.42	1332330.24	Метод спутниковых геодезических измерений (определений), 0.10	-
н8	657723.66	1332320.83	Метод спутниковых геодезических измерений (определений), 0.10	-
н1	657739.79	1332313.03	Метод спутниковых геодезических измерений (определений), 0.10	-

ОПИСАНИЕ МЕСТОПОЛОЖЕНИЯ ГРАНИЦ

по описанию местоположения границ промышленно-коммунальной зоны первого типа (П-1)

(наименование объекта)

Сведения о местоположении измененных (уточненных) границ объекта

1. Система координат -

2. Сведения о характерных точках границ объекта

Обозначение характерных точек границ	Существующие координаты, м		Измененные (уточненные) координаты, м		Метод определения координат и средняя квадратическая погрешность положения характерной точки (Mt), м	Описание обозначения точки
	X	Y	X	Y		
1	2	3	4	5	6	7
-	-	-	-	-	-	-

3. Сведения о характерных точках части (частей) границы объекта

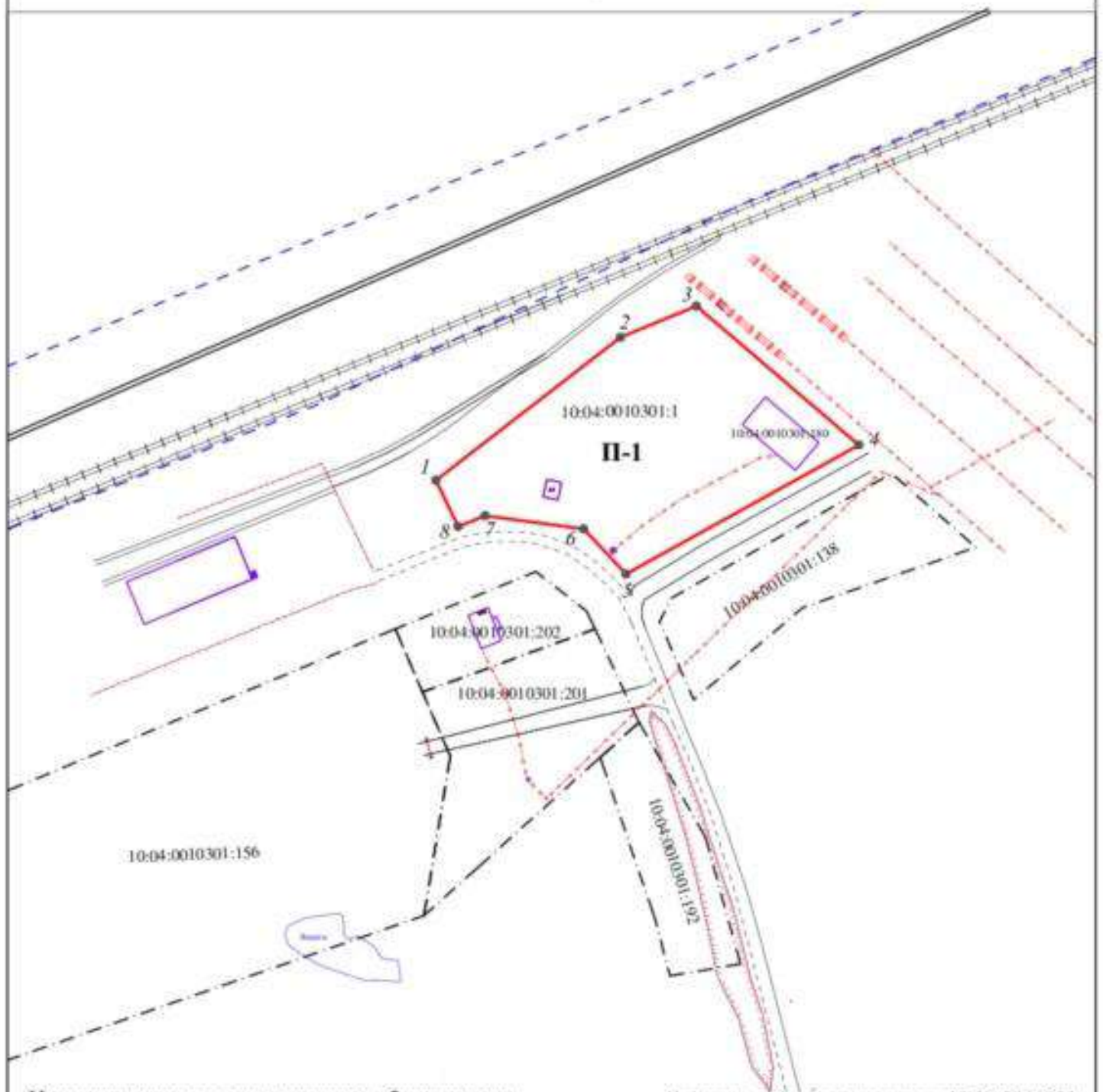
Обозначение характерных точек границ	Существующие координаты, м		Измененные (уточненные) координаты, м		Метод определения координат и средняя квадратическая погрешность положения характерной точки (Mt), м	Описание обозначения точки
	X	Y	X	Y		
1	2	3	4	5	6	7
-	-	-	-	-	-	-

ОПИСАНИЕ МЕСТОПОЛОЖЕНИЯ ГРАНИЦ

части территориальной промышленно-коммунальной зоны первого типа (П-1)

(наименование объекта)

ПЛАН ГРАНИЦ ОБЪЕКТА



Используемые условные знаки и обозначения:

П-1 - обозначение территориальной зоны.

1 - обозначение точки границы.

● - характерная точка образуемой части территориальной промышленно-коммунальной зоны первого типа, сведения о которой позволяют однозначно определить ее на местности.

▭ - граница образуемой части территориальной зоны.

▭ - граница земельного участка, сведения о котором внесены в ЕГРН.

10:04:0010301:178 - обозначение земельного участка, сведения о котором внесены в ЕГРН.

Кадастровый номер квартала 10:04:0010301
Система координат МСК-10
м 1:2000

Подпись _____ Дата " " _____ г.
МП

ФОРМА
текстового описания местоположения границ
населенных пунктов, территориальных зон

Прохождение границы		Описание прохождения границы
от точки	по точке	
1	2	3
н1	н2	-
н2	н3	-
н3	н4	-
н4	н5	-
н5	н6	-
н6	н7	-
н7	н8	-
н8	н1	-

ОПИСАНИЕ МЕСТОПОЛОЖЕНИЯ ГРАНИЦ

по описанию местоположения границ промышленно-коммунальной зоны первого типа (П-1)

(наименование объекта, местоположение границ которого описано (далее - объект))

Сведения об объекте

№ п/п	Характеристики объекта	Описание характеристик
1	2	3
1.	Местоположение объекта	Республика Карелия, город Костомукша
2.	Площадь объекта +/- величина погрешности определения площади (P +/- Дельта P)	7168
3.	Иные характеристики объекта	-

ОПИСАНИЕ МЕСТОПОЛОЖЕНИЯ ГРАНИЦ

по описанию местоположения границ промышленно-коммунальной зоны первого типа (П-1)

(наименование объекта)

Сведения о местоположении границ объекта

1. Система координат мск10 (зона 1)

2. Сведения о характерных точках границ объекта

Обозначение характерных точек границ	Координаты, м		Метод определения координат и средняя квадратическая погрешность положения характерной точки (M), м	Описание обозначения точки
	X	Y		
1	2	3	4	5
-	-	-	-	-

3. Сведения о характерных точках части (частей) границы объекта

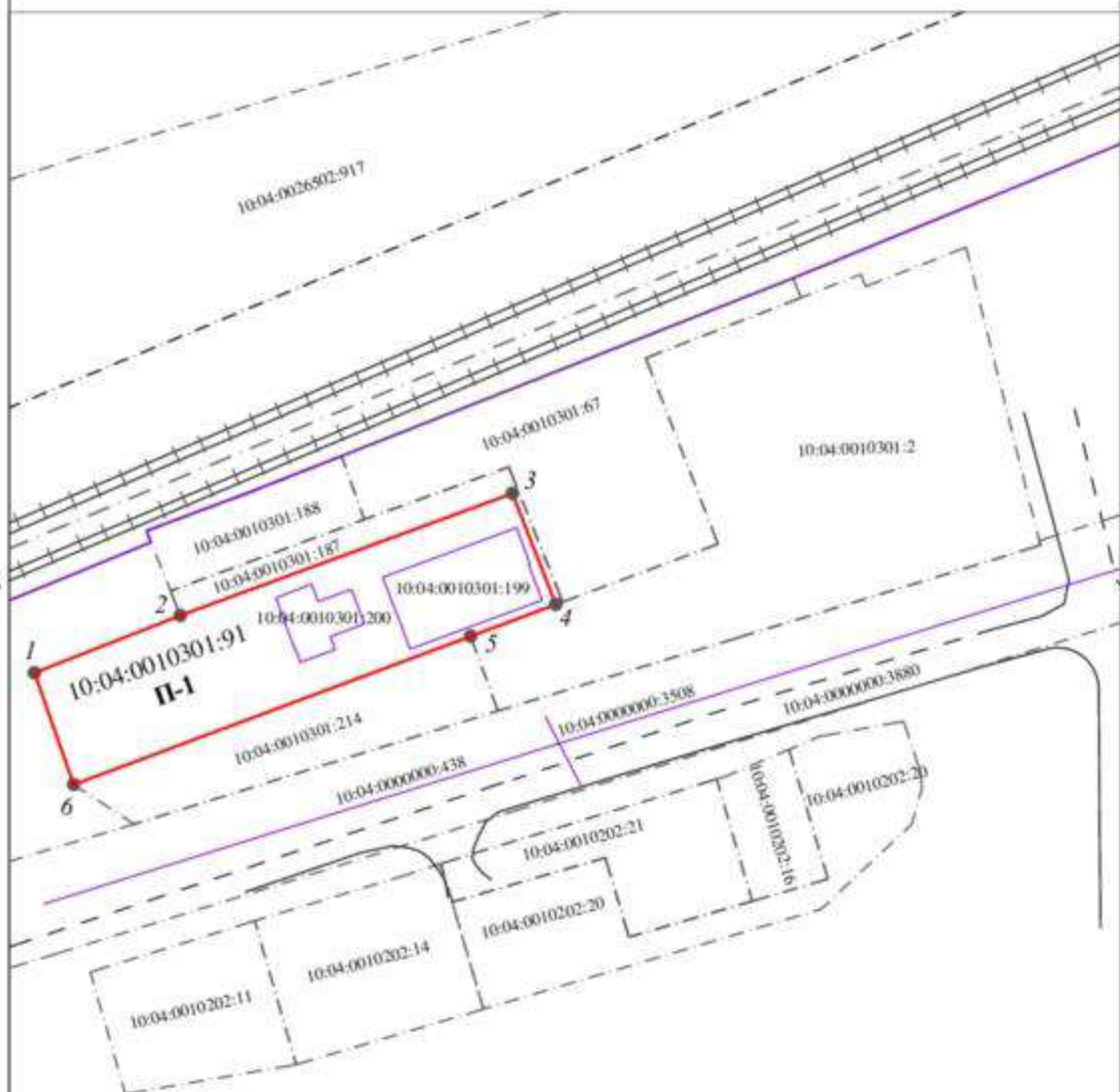
Обозначение характерных точек границ	Координаты, м		Метод определения координат и средняя квадратическая погрешность положения характерной точки (M), м	Описание обозначения точки
	X	Y		
1	2	3	4	5
Часть 1				
н1	657311.30	1331260.87	Метод спутниковых геодезических измерений (определений), 0.10	-
н2	657330.87	1331310.66	Метод спутниковых геодезических измерений (определений), 0.10	-
н3	657372.53	1331424.12	Метод спутниковых геодезических измерений (определений), 0.10	-
н4	657334.60	1331438.94	Метод спутниковых геодезических измерений (определений), 0.10	-
н5	657323.77	1331409.86	Метод спутниковых геодезических измерений (определений), 0.10	-
н6	657273.23	1331274.22	Метод спутниковых геодезических измерений (определений), 0.10	-
н1	657311.30	1331260.87	Метод спутниковых геодезических измерений (определений), 0.10	-

ОПИСАНИЕ МЕСТОПОЛОЖЕНИЯ ГРАНИЦ

части территориальной промышленно-коммунальной зоны первого типа (П-1)

(наименование объекта)

ПЛАН ГРАНИЦ ОБЪЕКТА



Используемые условные знаки и обозначения:

П-1 - обозначение территориальной зоны.

1 - обозначение точки границы.

• - характерная точка образуемой части территориальной промышленно-коммунальной зоны первого типа, сведения о которой позволяют однозначно определить ее на местности.

▭ - граница образуемой части территориальной зоны.

▭ - граница земельного участка, сведения о котором внесены в ЕГРН.

10:04:0010301:178 - обозначение земельного участка, сведения о котором внесены в ЕГРН.

Кадастровый номер квартала 10:04:0010301

Система координат МСК-10

м 1:2000

Подпись _____

МП

Дата " " _____

г.

ФОРМА**текстового описания местоположения границ
населенных пунктов, территориальных зон**

Прохождение границы		Описание прохождения границы
от точки	по точке	
1	2	3
н1	н2	-
н2	н3	-
н3	н4	-
н4	н5	-
н5	н6	-
н6	н1	-

ОПИСАНИЕ МЕСТОПОЛОЖЕНИЯ ГРАНИЦ

по описанию местоположения границ части территориальной зоны застройки индивидуальными и блокированными жилыми домами (Ж-4)

(наименование объекта, местоположение границ которого описано (далее - объект))

Сведения об объекте

№ п/п	Характеристики объекта	Описание характеристик
1	2	3
1.	Местоположение объекта	Республика Карелия, город Костомукша
2.	Площадь объекта +/- величина погрешности определения площади (Р +/- Дельта Р)	2420
3.	Иные характеристики объекта	-

ОПИСАНИЕ МЕСТОПОЛОЖЕНИЯ ГРАНИЦ

**по описанию местоположения границ части территориальной зоны застройки
индивидуальными и блокированными жилыми домами (Ж-4)**

(наименование объекта)

Сведения о местоположении границ объекта

1. Система координат мск10 (зона 1)

2. Сведения о характерных точках границ объекта

Обозначение характерных точек границ	Координаты, м		Метод определения координат и средняя квадратическая погрешность положения характерной точки (M _t), м	Описание обозначения точки
	X	Y		
1	2	3	4	5
-	-	-	-	-

3. Сведения о характерных точках части (частей) границы объекта

Обозначение характерных точек границ	Координаты, м		Метод определения координат и средняя квадратическая погрешность положения характерной точки (M _t), м	Описание обозначения точки
	X	Y		
1	2	3	4	5
Часть 1				
н1	695931.20	1330383.06	Метод спутниковых геодезических измерений (определений), 0.10	-
н2	695933.63	1330404.11	Метод спутниковых геодезических измерений (определений), 0.10	-
н3	695933.76	1330405.21	Метод спутниковых геодезических измерений (определений), 0.10	-
н4	695934.09	1330408.10	Метод спутниковых геодезических измерений (определений), 0.10	-
н5	695935.11	1330416.92	Метод спутниковых геодезических измерений (определений), 0.10	-
н6	695936.95	1330432.86	Метод спутниковых геодезических измерений (определений), 0.10	-
н7	695932.44	1330435.48	Метод спутниковых геодезических измерений (определений), 0.10	-
н8	695919.47	1330450.41	Метод спутниковых геодезических измерений (определений), 0.10	-
н9	695909.66	1330451.16	Метод спутниковых геодезических измерений (определений), 0.10	-
н10	695898.24	1330450.92	Метод спутниковых геодезических измерений (определений), 0.10	-
н11	695893.30	1330424.41	Метод спутниковых геодезических измерений (определений), 0.10	-
н12	695891.55	1330424.64	Метод спутниковых геодезических измерений (определений), 0.10	-
н13	695891.18	1330420.43	Метод спутниковых геодезических измерений (определений), 0.10	-
н14	695890.51	1330412.78	Метод спутниковых геодезических измерений (определений), 0.10	-

ОПИСАНИЕ МЕСТОПОЛОЖЕНИЯ ГРАНИЦ

**по описанию местоположения границ части территориальной зоны застройки
индивидуальными и блокированными жилыми домами (Ж-4)**

(наименование объекта)

Сведения о местоположении границ объекта

3. Сведения о характерных точках части (частей) границы объекта

Обозначение характерных точек границ	Координаты, м		Метод определения координат и средняя квадратическая погрешность положения характерной точки (M _t), м	Описание обозначения точки
	X	Y		
1	2	3	4	5
н15	695889.98	1330406.77	Метод спутниковых геодезических измерений (определений), 0.10	-
н16	695908.03	1330392.78	Метод спутниковых геодезических измерений (определений), 0.10	-
н17	695908.97	1330380.67	Метод спутниковых геодезических измерений (определений), 0.10	-
н1	695931.20	1330383.06	Метод спутниковых геодезических измерений (определений), 0.10	-

ФОРМА
текстового описания местоположения границ
населенных пунктов, территориальных зон

Прохождение границы		Описание прохождения границы
от точки	до точки	
1	2	3
н1	н2	-
н2	н3	-
н3	н4	-
н4	н5	-
н5	н6	-
н6	н7	-
н7	н8	-
н8	н9	-
н9	н10	-
н10	н11	-
н11	н12	-
н12	н13	-
н13	н14	-
н14	н15	-
н15	н16	-
н16	н17	-
н17	н1	-

ОПИСАНИЕ МЕСТОПОЛОЖЕНИЯ ГРАНИЦ

**по описанию местоположения границ промышленно-коммунальной зоны
первого типа (П-1)**

(наименование объекта, местоположение границ которого описано (далее - объект))

Сведения об объекте

№ п/п	Характеристики объекта	Описание характеристик
1	2	3
1.	Местоположение объекта	Республика Карелия, город Костомукша
2.	Площадь объекта +/- величина погрешности определения площади (P +/- Дельта P)	18000
3.	Иные характеристики объекта	-

ОПИСАНИЕ МЕСТОПОЛОЖЕНИЯ ГРАНИЦ

по описанию местоположения границ промышленно-коммунальной зоны первого типа (П-1)

(наименование объекта)

Сведения о местоположении границ объекта

1. Система координат мск10 (зона 1)

2. Сведения о характерных точках границ объекта

Обозначение характерных точек границ	Координаты, м		Метод определения координат и средняя квадратическая погрешность положения характерной точки (Mt), м	Описание обозначения точки
	X	Y		
1	2	3	4	5
-	-	-	-	-

3. Сведения о характерных точках части (частей) границы объекта

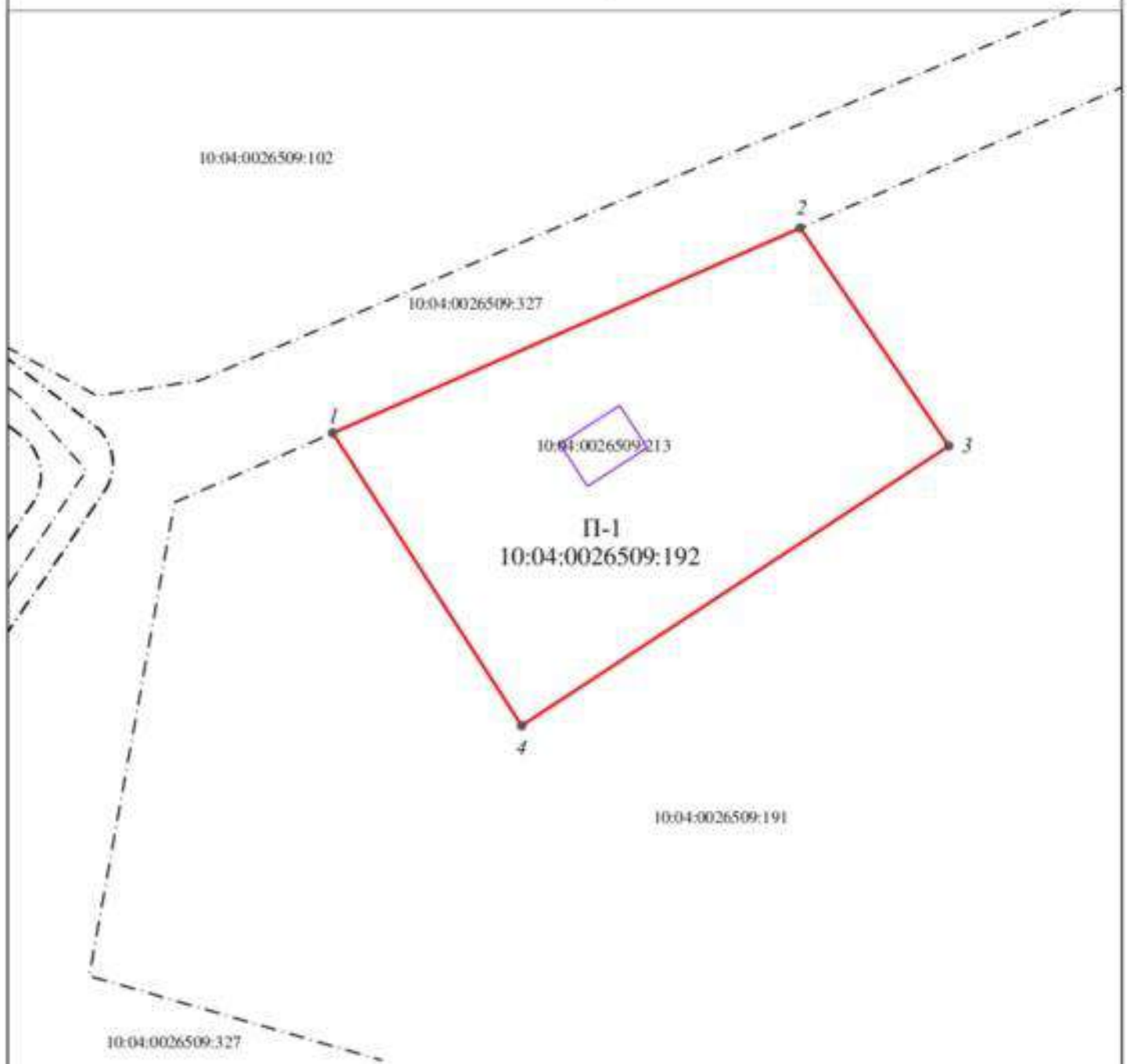
Обозначение характерных точек границ	Координаты, м		Метод определения координат и средняя квадратическая погрешность положения характерной точки (Mt), м	Описание обозначения точки
	X	Y		
1	2	3	4	5
Часть 1				
н1	661211.43	1337681.11	Метод спутниковых геодезических измерений (определений), 0.10	-
н2	661281.22	1337840.55	Метод спутниковых геодезических измерений (определений), 0.10	-
н3	661207.06	1337891.15	Метод спутниковых геодезических измерений (определений), 0.10	-
н4	661111.80	1337745.57	Метод спутниковых геодезических измерений (определений), 0.10	-
н1	661211.43	1337681.11	Метод спутниковых геодезических измерений (определений), 0.10	-

ОПИСАНИЕ МЕСТОПОЛОЖЕНИЯ ГРАНИЦ

части территориальной промышленно-коммунальной зоны первого типа (П-1)

(наименование объекта)

ПЛАН ГРАНИЦ ОБЪЕКТА



Используемые условные знаки и обозначения:

П-1 - обозначение территориальной зоны.

1 - обозначение точки границы.

● - характерная точка образуемой части территориальной промышленно-коммунальной зоны первого типа, сведения о которой позволяют однозначно определить ее на местности.

▭ - граница образуемой части территориальной зоны.

▭ - граница земельного участка, сведения о котором внесены в ЕГРН.

10:04:0010301:178 - обозначение земельного участка, сведения о котором внесены в ЕГРН.

Кадастровый номер квартала 10:04:0026509

Система координат МСК-10

м 1:2000

Подпись _____ Дата " " _____ г.

МП

ФОРМА
текстового описания местоположения границ
населенных пунктов, территориальных зон

Прохождение границы		Описание прохождения границы
от точки	до точки	
1	2	3
н1	н2	-
н2	н3	-
н3	н4	-
н4	н1	-

Blank area for text description of the boundary passage.

ОПИСАНИЕ МЕСТОПОЛОЖЕНИЯ ГРАНИЦ

**по описанию местоположения границ промышленно-коммунальной зоны
второго типа (П-2)**

(наименование объекта, местоположение границ которого описано (далее - объект))

Сведения об объекте

№ п/п	Характеристики объекта	Описание характеристик
1	2	3
1.	Местоположение объекта	Республика Карелия, город Костомукша
2.	Площадь объекта +/- величина погрешности определения площади (P +/- Дельта P)	5003948 +/- 1 м ²
3.	Иные характеристики объекта	-

ОПИСАНИЕ МЕСТОПОЛОЖЕНИЯ ГРАНИЦ

по описанию местоположения границ промышленно-коммунальной зоны второго типа (П-2)

(наименование объекта)

Сведения о местоположении границ объекта

1. Система координат мск10 (зона 1)

2. Сведения о характерных точках границ объекта

Обозначение характерных точек границ	Координаты, м		Метод определения координат и средняя квадратическая погрешность положения характерной точки (M _t), м	Описание обозначения точки
	X	Y		
1	2	3	4	5
-	-	-	-	-

3. Сведения о характерных точках части (частей) границы объекта

Обозначение характерных точек границ	Координаты, м		Метод определения координат и средняя квадратическая погрешность положения характерной точки (M _t), м	Описание обозначения точки
	X	Y		
1	2	3	4	5
Часть 1				
н1	663109.83	1339009.21	Метод спутниковых геодезических измерений (определений), 0.10	-
н2	663092.17	1339032.18	Метод спутниковых геодезических измерений (определений), 0.10	-
н3	662676.24	1339166.84	Метод спутниковых геодезических измерений (определений), 0.10	-
н4	662667.01	1339390.32	Метод спутниковых геодезических измерений (определений), 0.10	-
н5	662558.76	1339606.10	Метод спутниковых геодезических измерений (определений), 0.10	-
н6	662557.94	1340042.44	Метод спутниковых геодезических измерений (определений), 0.10	-
н7	662406.91	1340266.87	Метод спутниковых геодезических измерений (определений), 0.10	-
н8	661792.29	1340260.83	Метод спутниковых геодезических измерений (определений), 0.10	-
н9	661768.81	1340794.01	Метод спутниковых геодезических измерений (определений), 0.10	-
н10	661427.12	1340829.31	Метод спутниковых геодезических измерений (определений), 0.10	-
н11	660588.96	1339619.30	Метод спутниковых геодезических измерений (определений), 0.10	-
н12	660759.56	1339261.22	Метод спутниковых геодезических измерений (определений), 0.10	-
н13	660577.71	1339178.17	Метод спутниковых геодезических измерений (определений), 0.10	-
н14	660592.97	1339134.40	Метод спутниковых геодезических измерений (определений), 0.10	-

ОПИСАНИЕ МЕСТОПОЛОЖЕНИЯ ГРАНИЦ**по описанию местоположения границ промышленно-коммунальной зоны
второго типа (П-2)**

(наименование объекта)

Сведения о местоположении границ объекта

3. Сведения о характерных точках части (частей) границы объекта

Обозначение характерных точек границ	Координаты, м		Метод определения координат и средняя квадратическая погрешность положения характерной точки (M _t), м	Описание обозначения точки
	X	Y		
1	2	3	4	5
н15	660611.06	1339070.67	Метод спутниковых геодезических измерений (определений), 0.10	-
н16	660629.79	1338973.47	Метод спутниковых геодезических измерений (определений), 0.10	-
н17	660637.57	1338892.99	Метод спутниковых геодезических измерений (определений), 0.10	-
н18	660662.18	1338439.10	Метод спутниковых геодезических измерений (определений), 0.10	-
н19	660689.69	1337931.33	Метод спутниковых геодезических измерений (определений), 0.10	-
н20	660690.32	1337833.14	Метод спутниковых геодезических измерений (определений), 0.10	-
н21	660681.65	1337735.66	Метод спутниковых геодезических измерений (определений), 0.10	-
н22	660665.13	1337645.29	Метод спутниковых геодезических измерений (определений), 0.10	-
н23	660639.21	1337552.48	Метод спутниковых геодезических измерений (определений), 0.10	-
н24	660607.36	1337468.52	Метод спутниковых геодезических измерений (определений), 0.10	-
н25	660569.54	1337389.92	Метод спутниковых геодезических измерений (определений), 0.10	-
н26	660531.74	1337325.04	Метод спутниковых геодезических измерений (определений), 0.10	-
н27	660508.37	1337293.09	Метод спутниковых геодезических измерений (определений), 0.10	-
н28	660495.49	1337272.60	Метод спутниковых геодезических измерений (определений), 0.10	-
н29	660538.91	1337271.46	Метод спутниковых геодезических измерений (определений), 0.10	-
н30	660568.95	1337270.29	Метод спутниковых геодезических измерений (определений), 0.10	-
н31	660609.65	1337269.95	Метод спутниковых геодезических измерений (определений), 0.10	-
н32	660622.86	1337270.14	Метод спутниковых геодезических измерений (определений), 0.10	-
н33	660634.80	1337270.12	Метод спутниковых геодезических измерений (определений), 0.10	-
н34	660646.66	1337270.76	Метод спутниковых геодезических измерений (определений), 0.10	-
н35	660657.19	1337272.22	Метод спутниковых геодезических измерений (определений), 0.10	-

ОПИСАНИЕ МЕСТОПОЛОЖЕНИЯ ГРАНИЦ

по описанию местоположения границ промышленно-коммунальной зоны второго типа (П-2)

(наименование объекта)

Сведения о местоположении границ объекта

3. Сведения о характерных точках части (частей) границы объекта

Обозначение характерных точек границ	Координаты, м		Метод определения координат и средняя квадратическая погрешность положения характерной точки (M _t), м	Описание обозначения точки
	X	Y		
1	2	3	4	5
н36	660664.30	1337273.28	Метод спутниковых геодезических измерений (определений), 0.10	-
н37	660680.80	1337276.62	Метод спутниковых геодезических измерений (определений), 0.10	-
н38	660692.16	1337279.58	Метод спутниковых геодезических измерений (определений), 0.10	-
н39	660714.61	1337285.37	Метод спутниковых геодезических измерений (определений), 0.10	-
н40	660731.55	1337290.47	Метод спутниковых геодезических измерений (определений), 0.10	-
н41	660744.50	1337295.34	Метод спутниковых геодезических измерений (определений), 0.10	-
н42	660762.32	1337306.34	Метод спутниковых геодезических измерений (определений), 0.10	-
н43	660851.21	1337367.56	Метод спутниковых геодезических измерений (определений), 0.10	-
н44	660890.18	1337394.82	Метод спутниковых геодезических измерений (определений), 0.10	-
н45	660918.38	1337414.06	Метод спутниковых геодезических измерений (определений), 0.10	-
н46	660926.15	1337419.45	Метод спутниковых геодезических измерений (определений), 0.10	-
н47	660962.35	1337444.40	Метод спутниковых геодезических измерений (определений), 0.10	-
н48	660985.23	1337460.41	Метод спутниковых геодезических измерений (определений), 0.10	-
н49	661036.54	1337495.81	Метод спутниковых геодезических измерений (определений), 0.10	-
н50	661082.86	1337528.48	Метод спутниковых геодезических измерений (определений), 0.10	-
н51	661101.80	1337541.57	Метод спутниковых геодезических измерений (определений), 0.10	-
н52	661133.81	1337563.39	Метод спутниковых геодезических измерений (определений), 0.10	-
н53	661189.43	1337601.83	Метод спутниковых геодезических измерений (определений), 0.10	-
н54	661193.63	1337604.54	Метод спутниковых геодезических измерений (определений), 0.10	-
н55	661196.72	1337605.63	Метод спутниковых геодезических измерений (определений), 0.10	-
н56	661199.95	1337606.15	Метод спутниковых геодезических измерений (определений), 0.10	-

ОПИСАНИЕ МЕСТОПОЛОЖЕНИЯ ГРАНИЦ**по описанию местоположения границ промышленно-коммунальной зоны
второго типа (П-2)**

(наименование объекта)

Сведения о местоположении границ объекта

3. Сведения о характерных точках части (частей) границы объекта

Обозначение характерных точек границ	Координаты, м		Метод определения координат и средняя квадратическая погрешность положения характерной точки (M _t), м	Описание обозначения точки
	X	Y		
1	2	3	4	5
н57	661203.22	1337606.03	Метод спутниковых геодезических измерений (определений), 0.10	-
н58	661206.41	1337605.30	Метод спутниковых геодезических измерений (определений), 0.10	-
н59	661209.41	1337603.97	Метод спутниковых геодезических измерений (определений), 0.10	-
н60	661212.46	1337601.79	Метод спутниковых геодезических измерений (определений), 0.10	-
н61	661296.02	1337493.39	Метод спутниковых геодезических измерений (определений), 0.10	-
н62	661308.97	1337476.25	Метод спутниковых геодезических измерений (определений), 0.10	-
н63	661324.31	1337458.24	Метод спутниковых геодезических измерений (определений), 0.10	-
н64	661330.34	1337451.55	Метод спутниковых геодезических измерений (определений), 0.10	-
н65	661336.27	1337445.28	Метод спутниковых геодезических измерений (определений), 0.10	-
н66	661342.85	1337439.54	Метод спутниковых геодезических измерений (определений), 0.10	-
н67	661349.50	1337434.28	Метод спутниковых геодезических измерений (определений), 0.10	-
н68	661353.01	1337431.96	Метод спутниковых геодезических измерений (определений), 0.10	-
н69	661357.29	1337429.25	Метод спутниковых геодезических измерений (определений), 0.10	-
н70	661361.58	1337426.87	Метод спутниковых геодезических измерений (определений), 0.10	-
н71	661365.90	1337424.29	Метод спутниковых геодезических измерений (определений), 0.10	-
н72	661370.64	1337422.35	Метод спутниковых геодезических измерений (определений), 0.10	-
н73	661375.37	1337420.89	Метод спутниковых геодезических измерений (определений), 0.10	-
н74	661380.50	1337419.37	Метод спутниковых геодезических измерений (определений), 0.10	-
н75	661385.71	1337418.44	Метод спутниковых геодезических измерений (определений), 0.10	-
н76	661390.66	1337417.61	Метод спутниковых геодезических измерений (определений), 0.10	-
н77	661395.13	1337417.16	Метод спутниковых геодезических измерений (определений), 0.10	-

ОПИСАНИЕ МЕСТОПОЛОЖЕНИЯ ГРАНИЦ

по описанию местоположения границ промышленно-коммунальной зоны второго типа (П-2)

(наименование объекта)

Сведения о местоположении границ объекта

3. Сведения о характерных точках части (частей) границы объекта

Обозначение характерных точек границ	Координаты, м		Метод определения координат и средняя квадратическая погрешность положения характерной точки (M _t), м	Описание обозначения точки
	X	Y		
1	2	3	4	5
н78	661417.25	1337414.89	Метод спутниковых геодезических измерений (определений), 0.10	-
н79	661424.09	1337414.65	Метод спутниковых геодезических измерений (определений), 0.10	-
н80	661432.36	1337414.59	Метод спутниковых геодезических измерений (определений), 0.10	-
н81	661490.00	1337414.94	Метод спутниковых геодезических измерений (определений), 0.10	-
н82	661644.60	1337416.49	Метод спутниковых геодезических измерений (определений), 0.10	-
н83	661731.50	1337417.56	Метод спутниковых геодезических измерений (определений), 0.10	-
н84	661770.83	1337417.99	Метод спутниковых геодезических измерений (определений), 0.10	-
н85	661866.01	1337418.51	Метод спутниковых геодезических измерений (определений), 0.10	-
н86	661960.61	1337424.46	Метод спутниковых геодезических измерений (определений), 0.10	-
н87	662070.43	1337430.20	Метод спутниковых геодезических измерений (определений), 0.10	-
н88	662100.38	1337431.89	Метод спутниковых геодезических измерений (определений), 0.10	-
н89	662104.89	1337433.19	Метод спутниковых геодезических измерений (определений), 0.10	-
н90	662108.37	1337434.69	Метод спутниковых геодезических измерений (определений), 0.10	-
н91	662111.92	1337436.24	Метод спутниковых геодезических измерений (определений), 0.10	-
н92	662115.28	1337438.13	Метод спутниковых геодезических измерений (определений), 0.10	-
н93	662120.03	1337441.98	Метод спутниковых геодезических измерений (определений), 0.10	-
н94	662123.16	1337446.32	Метод спутниковых геодезических измерений (определений), 0.10	-
н95	662124.70	1337450.20	Метод спутниковых геодезических измерений (определений), 0.10	-
н96	662125.50	1337454.23	Метод спутниковых геодезических измерений (определений), 0.10	-
н97	662125.66	1337457.07	Метод спутниковых геодезических измерений (определений), 0.10	-
н98	662124.52	1337511.62	Метод спутниковых геодезических измерений (определений), 0.10	-

ОПИСАНИЕ МЕСТОПОЛОЖЕНИЯ ГРАНИЦ

по описанию местоположения границ промышленно-коммунальной зоны второго типа (П-2)

(наименование объекта)

Сведения о местоположении границ объекта

3. Сведения о характерных точках части (частей) границы объекта

Обозначение характерных точек границ	Координаты, м		Метод определения координат и средняя квадратическая погрешность положения характерной точки (M _t), м	Описание обозначения точки
	X	Y		
1	2	3	4	5
н99	662111.77	1338075.26	Метод спутниковых геодезических измерений (определений), 0.10	-
н100	662111.93	1338078.60	Метод спутниковых геодезических измерений (определений), 0.10	-
н101	662112.56	1338080.68	Метод спутниковых геодезических измерений (определений), 0.10	-
н102	662113.97	1338082.44	Метод спутниковых геодезических измерений (определений), 0.10	-
н103	662115.73	1338083.63	Метод спутниковых геодезических измерений (определений), 0.10	-
н104	662295.62	1338087.76	Метод спутниковых геодезических измерений (определений), 0.10	-
н105	662302.66	1338088.00	Метод спутниковых геодезических измерений (определений), 0.10	-
н106	662311.39	1338089.93	Метод спутниковых геодезических измерений (определений), 0.10	-
н107	662318.90	1338092.22	Метод спутниковых геодезических измерений (определений), 0.10	-
н108	662325.78	1338094.90	Метод спутниковых геодезических измерений (определений), 0.10	-
н109	662332.71	1338098.01	Метод спутниковых геодезических измерений (определений), 0.10	-
н110	662339.78	1338101.84	Метод спутниковых геодезических измерений (определений), 0.10	-
н111	662348.09	1338107.69	Метод спутниковых геодезических измерений (определений), 0.10	-
н112	662354.11	1338112.41	Метод спутниковых геодезических измерений (определений), 0.10	-
н113	662360.61	1338117.85	Метод спутниковых геодезических измерений (определений), 0.10	-
н114	662364.41	1338121.38	Метод спутниковых геодезических измерений (определений), 0.10	-
н115	662399.66	1338168.32	Метод спутниковых геодезических измерений (определений), 0.10	-
н116	662532.42	1338343.86	Метод спутниковых геодезических измерений (определений), 0.10	-
н117	662535.13	1338347.28	Метод спутниковых геодезических измерений (определений), 0.10	-
н118	662536.76	1338349.48	Метод спутниковых геодезических измерений (определений), 0.10	-
н119	662539.55	1338353.31	Метод спутниковых геодезических измерений (определений), 0.10	-

ОПИСАНИЕ МЕСТОПОЛОЖЕНИЯ ГРАНИЦ**по описанию местоположения границ промышленно-коммунальной зоны
второго типа (П-2)**

(наименование объекта)

Сведения о местоположении границ объекта

3. Сведения о характерных точках части (частей) границы объекта

Обозначение характерных точек границ	Координаты, м		Метод определения координат и средняя квадратическая погрешность положения характерной точки (M _t), м	Описание обозначения точки
	X	Y		
1	2	3	4	5
н120	662543.05	1338358.61	Метод спутниковых геодезических измерений (определений), 0.10	-
н121	662545.57	1338364.06	Метод спутниковых геодезических измерений (определений), 0.10	-
н122	662548.93	1338372.35	Метод спутниковых геодезических измерений (определений), 0.10	-
н123	662552.94	1338388.14	Метод спутниковых геодезических измерений (определений), 0.10	-
н124	662556.18	1338404.67	Метод спутниковых геодезических измерений (определений), 0.10	-
н125	662558.12	1338419.20	Метод спутниковых геодезических измерений (определений), 0.10	-
н126	662558.36	1338444.76	Метод спутниковых геодезических измерений (определений), 0.10	-
н127	662557.99	1338458.78	Метод спутниковых геодезических измерений (определений), 0.10	-
н128	662557.12	1338498.33	Метод спутниковых геодезических измерений (определений), 0.10	-
н129	662586.52	1338532.60	Метод спутниковых геодезических измерений (определений), 0.10	-
н130	662589.71	1338533.63	Метод спутниковых геодезических измерений (определений), 0.10	-
н131	662604.48	1338555.19	Метод спутниковых геодезических измерений (определений), 0.10	-
н132	662621.26	1338579.03	Метод спутниковых геодезических измерений (определений), 0.10	-
н133	662644.95	1338609.14	Метод спутниковых геодезических измерений (определений), 0.10	-
н134	662666.48	1338638.02	Метод спутниковых геодезических измерений (определений), 0.10	-
н135	662681.04	1338659.98	Метод спутниковых геодезических измерений (определений), 0.10	-
н136	662687.39	1338671.85	Метод спутниковых геодезических измерений (определений), 0.10	-
н137	662698.33	1338687.26	Метод спутниковых геодезических измерений (определений), 0.10	-
н138	662715.90	1338705.53	Метод спутниковых геодезических измерений (определений), 0.10	-
н139	662784.33	1338758.33	Метод спутниковых геодезических измерений (определений), 0.10	-
н140	662931.55	1338871.60	Метод спутниковых геодезических измерений (определений), 0.10	-

ОПИСАНИЕ МЕСТОПОЛОЖЕНИЯ ГРАНИЦ

по описанию местоположения границ промышленно-коммунальной зоны второго типа (П-2)

(наименование объекта)

Сведения о местоположении границ объекта

3. Сведения о характерных точках части (частей) границы объекта

Обозначение характерных точек границ	Координаты, м		Метод определения координат и средняя квадратическая погрешность положения характерной точки (M _t), м	Описание обозначения точки
	X	Y		
1	2	3	4	5
н141	662983.17	1338910.75	Метод спутниковых геодезических измерений (определений), 0.10	-
н142	663080.42	1338986.56	Метод спутниковых геодезических измерений (определений), 0.10	-
н1	663109.83	1339009.21	Метод спутниковых геодезических измерений (определений), 0.10	-
н143	661525.74	1340782.48	Метод спутниковых геодезических измерений (определений), 0.10	-
н144	661523.93	1340793.51	Метод спутниковых геодезических измерений (определений), 0.10	-
н145	661512.90	1340791.70	Метод спутниковых геодезических измерений (определений), 0.10	-
н146	661514.71	1340780.67	Метод спутниковых геодезических измерений (определений), 0.10	-
н143	661525.74	1340782.48	Метод спутниковых геодезических измерений (определений), 0.10	-
н147	661586.71	1340786.66	Метод спутниковых геодезических измерений (определений), 0.10	-
н148	661585.51	1340796.47	Метод спутниковых геодезических измерений (определений), 0.10	-
н149	661575.68	1340795.27	Метод спутниковых геодезических измерений (определений), 0.10	-
н150	661576.88	1340785.45	Метод спутниковых геодезических измерений (определений), 0.10	-
н147	661586.71	1340786.66	Метод спутниковых геодезических измерений (определений), 0.10	-
н151	661642.16	1340599.95	Метод спутниковых геодезических измерений (определений), 0.10	-
н152	661639.76	1340606.76	Метод спутниковых геодезических измерений (определений), 0.10	-
н153	661632.96	1340604.36	Метод спутниковых геодезических измерений (определений), 0.10	-
н154	661635.35	1340597.57	Метод спутниковых геодезических измерений (определений), 0.10	-
н151	661642.16	1340599.95	Метод спутниковых геодезических измерений (определений), 0.10	-
н155	661672.92	1340600.18	Метод спутниковых геодезических измерений (определений), 0.10	-
н156	661671.11	1340607.17	Метод спутниковых геодезических измерений (определений), 0.10	-
н157	661664.13	1340605.35	Метод спутниковых геодезических измерений (определений), 0.10	-

ОПИСАНИЕ МЕСТОПОЛОЖЕНИЯ ГРАНИЦ

по описанию местоположения границ промышленно-коммунальной зоны второго типа (П-2)

(наименование объекта)

Сведения о местоположении границ объекта

3. Сведения о характерных точках части (частей) границы объекта

Обозначение характерных точек границ	Координаты, м		Метод определения координат и средняя квадратическая погрешность положения характерной точки (M _t), м	Описание обозначения точки
	X	Y		
1	2	3	4	5
н158	661665.94	1340598.37	Метод спутниковых геодезических измерений (определений), 0.10	-
н155	661672.92	1340600.18	Метод спутниковых геодезических измерений (определений), 0.10	-
н159	662473.23	1338684.71	Метод спутниковых геодезических измерений (определений), 0.10	-
н160	662471.90	1338764.16	Метод спутниковых геодезических измерений (определений), 0.10	-
н161	662441.60	1338763.84	Метод спутниковых геодезических измерений (определений), 0.10	-
н162	662443.18	1338684.29	Метод спутниковых геодезических измерений (определений), 0.10	-
н159	662473.23	1338684.71	Метод спутниковых геодезических измерений (определений), 0.10	-
н163	661429.38	1339354.36	Метод спутниковых геодезических измерений (определений), 0.10	-
н164	661426.37	1339487.87	Метод спутниковых геодезических измерений (определений), 0.10	-
н165	661215.22	1339483.13	Метод спутниковых геодезических измерений (определений), 0.10	-
н166	661126.96	1339481.16	Метод спутниковых геодезических измерений (определений), 0.10	-
н167	661129.95	1339347.64	Метод спутниковых геодезических измерений (определений), 0.10	-
н163	661429.38	1339354.36	Метод спутниковых геодезических измерений (определений), 0.10	-
н168	661026.57	1337598.08	Метод спутниковых геодезических измерений (определений), 0.10	-
н169	661187.84	1337627.20	Метод спутниковых геодезических измерений (определений), 0.10	-
н170	661354.63	1338008.29	Метод спутниковых геодезических измерений (определений), 0.10	-
н171	661347.15	1338382.88	Метод спутниковых геодезических измерений (определений), 0.10	-
н172	661115.68	1338384.28	Метод спутниковых геодезических измерений (определений), 0.10	-
н173	660816.87	1338328.12	Метод спутниковых геодезических измерений (определений), 0.10	-
н168	661026.57	1337598.08	Метод спутниковых геодезических измерений (определений), 0.10	-
н174	662542.51	1338802.87	Метод спутниковых геодезических измерений (определений), 0.10	-

ОПИСАНИЕ МЕСТОПОЛОЖЕНИЯ ГРАНИЦ

по описанию местоположения границ промышленно-коммунальной зоны второго типа (П-2)

(наименование объекта)

Сведения о местоположении границ объекта

3. Сведения о характерных точках части (частей) границы объекта

Обозначение характерных точек границ	Координаты, м		Метод определения координат и средняя квадратическая погрешность положения характерной точки (M _t), м	Описание обозначения точки
	X	Y		
1	2	3	4	5
н175	662541.85	1338840.92	Метод спутниковых геодезических измерений (определений), 0.10	-
н176	662532.23	1338840.75	Метод спутниковых геодезических измерений (определений), 0.10	-
н177	662532.02	1338885.26	Метод спутниковых геодезических измерений (определений), 0.10	-
н178	662534.74	1338886.91	Метод спутниковых геодезических измерений (определений), 0.10	-
н179	662531.08	1338969.41	Метод спутниковых геодезических измерений (определений), 0.10	-
н180	662521.38	1338995.16	Метод спутниковых геодезических измерений (определений), 0.10	-
н181	662522.86	1339003.72	Метод спутниковых геодезических измерений (определений), 0.10	-
н182	662523.38	1339013.05	Метод спутниковых геодезических измерений (определений), 0.10	-
н183	662525.63	1339053.06	Метод спутниковых геодезических измерений (определений), 0.10	-
н184	662524.61	1339088.15	Метод спутниковых геодезических измерений (определений), 0.10	-
н185	662526.31	1339130.94	Метод спутниковых геодезических измерений (определений), 0.10	-
н186	662531.57	1339190.00	Метод спутниковых геодезических измерений (определений), 0.10	-
н187	662533.02	1339277.10	Метод спутниковых геодезических измерений (определений), 0.10	-
н188	662520.48	1339307.83	Метод спутниковых геодезических измерений (определений), 0.10	-
н189	662501.27	1339326.20	Метод спутниковых геодезических измерений (определений), 0.10	-
н190	662485.11	1339333.24	Метод спутниковых геодезических измерений (определений), 0.10	-
н191	662485.26	1339346.49	Метод спутниковых геодезических измерений (определений), 0.10	-
н192	662474.81	1339346.60	Метод спутниковых геодезических измерений (определений), 0.10	-
н193	662474.70	1339337.38	Метод спутниковых геодезических измерений (определений), 0.10	-
н194	662449.54	1339337.60	Метод спутниковых геодезических измерений (определений), 0.10	-
н195	662441.14	1339333.29	Метод спутниковых геодезических измерений (определений), 0.10	-

ОПИСАНИЕ МЕСТОПОЛОЖЕНИЯ ГРАНИЦ

по описанию местоположения границ промышленно-коммунальной зоны второго типа (П-2)

(наименование объекта)

Сведения о местоположении границ объекта

3. Сведения о характерных точках части (частей) границы объекта

Обозначение характерных точек границ	Координаты, м		Метод определения координат и средняя квадратическая погрешность положения характерной точки (M _t), м	Описание обозначения точки
	X	Y		
1	2	3	4	5
н196	662413.71	1339331.43	Метод спутниковых геодезических измерений (определений), 0.10	-
н197	662403.02	1339331.36	Метод спутниковых геодезических измерений (определений), 0.10	-
н198	662388.81	1339330.94	Метод спутниковых геодезических измерений (определений), 0.10	-
н199	662388.96	1339320.72	Метод спутниковых геодезических измерений (определений), 0.10	-
н200	662299.12	1339319.96	Метод спутниковых геодезических измерений (определений), 0.10	-
н201	662299.71	1339293.55	Метод спутниковых геодезических измерений (определений), 0.10	-
н202	662257.29	1339292.60	Метод спутниковых геодезических измерений (определений), 0.10	-
н203	662257.09	1339301.41	Метод спутниковых геодезических измерений (определений), 0.10	-
н204	662171.01	1339299.49	Метод спутниковых геодезических измерений (определений), 0.10	-
н205	662179.01	1339049.63	Метод спутниковых геодезических измерений (определений), 0.10	-
н206	662305.26	1339052.98	Метод спутниковых геодезических измерений (определений), 0.10	-
н207	662438.09	1339046.87	Метод спутниковых геодезических измерений (определений), 0.10	-
н208	662441.96	1339037.53	Метод спутниковых геодезических измерений (определений), 0.10	-
н209	662443.73	1339033.25	Метод спутниковых геодезических измерений (определений), 0.10	-
н210	662438.95	1339002.44	Метод спутниковых геодезических измерений (определений), 0.10	-
н211	662432.74	1338987.87	Метод спутниковых геодезических измерений (определений), 0.10	-
н212	662330.82	1338985.35	Метод спутниковых геодезических измерений (определений), 0.10	-
н213	662319.86	1338988.19	Метод спутниковых геодезических измерений (определений), 0.10	-
н214	662233.92	1338975.87	Метод спутниковых геодезических измерений (определений), 0.10	-
н215	662236.11	1338879.79	Метод спутниковых геодезических измерений (определений), 0.10	-
н216	662274.68	1338880.53	Метод спутниковых геодезических измерений (определений), 0.10	-

ОПИСАНИЕ МЕСТОПОЛОЖЕНИЯ ГРАНИЦ**по описанию местоположения границ промышленно-коммунальной зоны
второго типа (П-2)**

(наименование объекта)

Сведения о местоположении границ объекта

3. Сведения о характерных точках части (частей) границы объекта

Обозначение характерных точек границ	Координаты, м		Метод определения координат и средняя квадратическая погрешность положения характерной точки (M _t), м	Описание обозначения точки
	X	Y		
1	2	3	4	5
н217	662276.74	1338791.18	Метод спутниковых геодезических измерений (определений), 0.10	-
н218	662351.37	1338792.86	Метод спутниковых геодезических измерений (определений), 0.10	-
н219	662350.25	1338852.35	Метод спутниковых геодезических измерений (определений), 0.10	-
н220	662314.09	1338851.57	Метод спутниковых геодезических измерений (определений), 0.10	-
н221	662313.11	1338881.27	Метод спутниковых геодезических измерений (определений), 0.10	-
н222	662311.24	1338951.93	Метод спутниковых геодезических измерений (определений), 0.10	-
н223	662319.50	1338952.07	Метод спутниковых геодезических измерений (определений), 0.10	-
н224	662396.14	1338951.13	Метод спутниковых геодезических измерений (определений), 0.10	-
н225	662397.63	1338880.40	Метод спутниковых геодезических измерений (определений), 0.10	-
н226	662419.32	1338880.56	Метод спутниковых геодезических измерений (определений), 0.10	-
н227	662431.98	1338874.14	Метод спутниковых геодезических измерений (определений), 0.10	-
н228	662445.27	1338859.75	Метод спутниковых геодезических измерений (определений), 0.10	-
н229	662447.78	1338808.64	Метод спутниковых геодезических измерений (определений), 0.10	-
н230	662468.16	1338809.30	Метод спутниковых геодезических измерений (определений), 0.10	-
н231	662468.30	1338801.43	Метод спутниковых геодезических измерений (определений), 0.10	-
н174	662542.51	1338802.87	Метод спутниковых геодезических измерений (определений), 0.10	-
н232	662312.78	1339328.21	Метод спутниковых геодезических измерений (определений), 0.10	-
н233	662313.42	1339330.10	Метод спутниковых геодезических измерений (определений), 0.10	-
н234	662309.63	1339331.40	Метод спутниковых геодезических измерений (определений), 0.10	-
н235	662308.99	1339329.51	Метод спутниковых геодезических измерений (определений), 0.10	-
н232	662312.78	1339328.21	Метод спутниковых геодезических измерений (определений), 0.10	-

ОПИСАНИЕ МЕСТОПОЛОЖЕНИЯ ГРАНИЦ

по описанию местоположения границ промышленно-коммунальной зоны второго типа (П-2)

(наименование объекта)

Сведения о местоположении границ объекта

3. Сведения о характерных точках части (частей) границы объекта

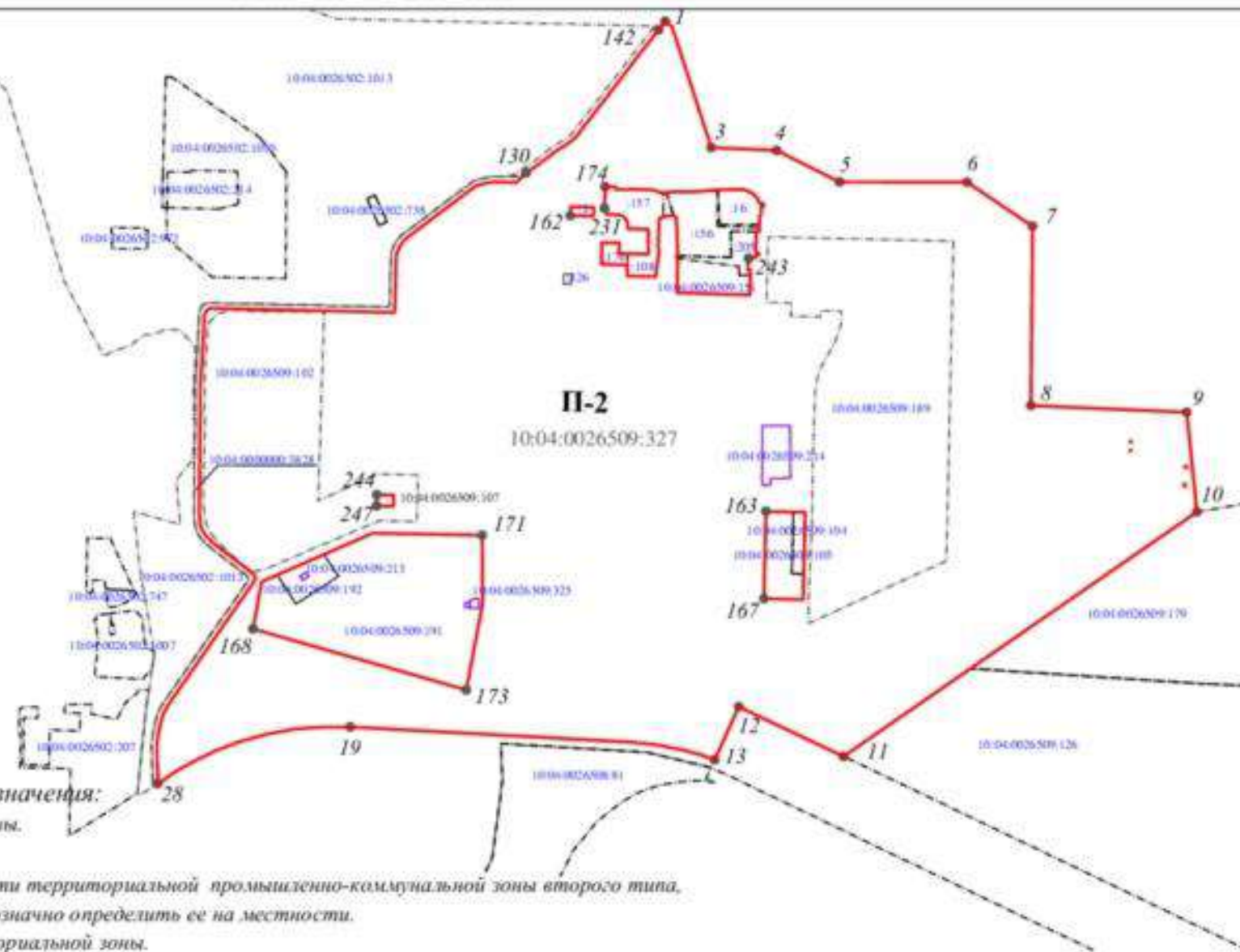
Обозначение характерных точек границ	Координаты, м		Метод определения координат и средняя квадратическая погрешность положения характерной точки (M _t), м	Описание обозначения точки
	X	Y		
1	2	3	4	5
н236	662303.84	1339047.05	Метод спутниковых геодезических измерений (определений), 0.10	-
н237	662303.34	1339051.00	Метод спутниковых геодезических измерений (определений), 0.10	-
н238	662301.35	1339050.77	Метод спутниковых геодезических измерений (определений), 0.10	-
н239	662301.85	1339046.80	Метод спутниковых геодезических измерений (определений), 0.10	-
н236	662303.84	1339047.05	Метод спутниковых геодезических измерений (определений), 0.10	-
н240	662298.22	1339293.72	Метод спутниковых геодезических измерений (определений), 0.10	-
н241	662299.08	1339295.54	Метод спутниковых геодезических измерений (определений), 0.10	-
н242	662297.28	1339296.39	Метод спутниковых геодезических измерений (определений), 0.10	-
н243	662296.42	1339294.58	Метод спутниковых геодезических измерений (определений), 0.10	-
н240	662298.22	1339293.72	Метод спутниковых геодезических измерений (определений), 0.10	-
н244	661486.02	1338022.21	Метод спутниковых геодезических измерений (определений), 0.10	-
н245	661484.73	1338080.26	Метод спутниковых геодезических измерений (определений), 0.10	-
н246	661446.67	1338079.41	Метод спутниковых геодезических измерений (определений), 0.10	-
н247	661447.97	1338021.36	Метод спутниковых геодезических измерений (определений), 0.10	-
н244	661486.02	1338022.21	Метод спутниковых геодезических измерений (определений), 0.10	-

ОПИСАНИЕ МЕСТОПОЛОЖЕНИЯ ГРАНИЦ

части территориальной промышленно-коммунальной зоны второго типа (П-2)

(подмосковные объекты)

ПЛАН ГРАНИЦ ОБЪЕКТА



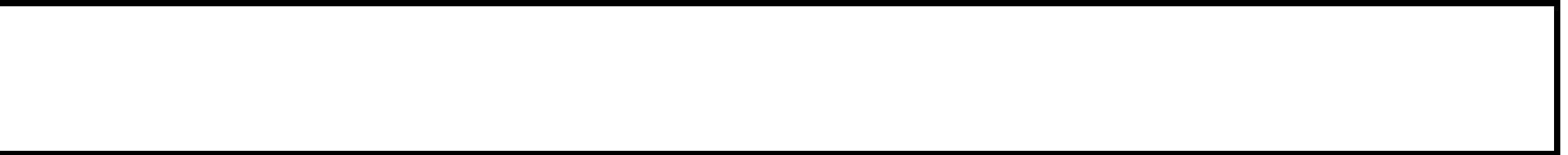
Используемые условные знаки и обозначения:

П-2 - обозначение территориальной зоны.

1 - обозначение точки границы.

● - характерная точка образуемой части территориальной промышленно-коммунальной зоны второго типа, сведения о которой позволяют однозначно определить ее на местности.

□ - граница образуемой части территориальной зоны.



ФОРМА
текстового описания местоположения границ
населенных пунктов, территориальных зон

Прохождение границы		Описание прохождения границы
от точки	до точки	
1	2	3
н1	н2	-
н2	н3	-
н3	н4	-
н4	н5	-
н5	н6	-
н6	н7	-
н7	н8	-
н8	н9	-
н9	н10	-
н10	н11	-
н11	н12	-
н12	н13	-
н13	н14	-
н14	н15	-
н15	н16	-
н16	н17	-
н17	н18	-
н18	н19	-
н19	н20	-
н20	н21	-
н21	н22	-
н22	н23	-
н23	н24	-
н24	н25	-
н25	н26	-
н26	н27	-
н27	н28	-
н28	н29	-
н29	н30	-
н30	н31	-
н31	н32	-
н32	н33	-
н33	н34	-
н34	н35	-
н35	н36	-
н36	н37	-

ФОРМА
текстового описания местоположения границ
населенных пунктов, территориальных зон

Прохождение границы		Описание прохождения границы
от точки	до точки	
1	2	3
н37	н38	-
н38	н39	-
н39	н40	-
н40	н41	-
н41	н42	-
н42	н43	-
н43	н44	-
н44	н45	-
н45	н46	-
н46	н47	-
н47	н48	-
н48	н49	-
н49	н50	-
н50	н51	-
н51	н52	-
н52	н53	-
н53	н54	-
н54	н55	-
н55	н56	-
н56	н57	-
н57	н58	-
н58	н59	-
н59	н60	-
н60	н61	-
н61	н62	-
н62	н63	-
н63	н64	-
н64	н65	-
н65	н66	-
н66	н67	-
н67	н68	-
н68	н69	-
н69	н70	-
н70	н71	-
н71	н72	-
н72	н73	-

ФОРМА
текстового описания местоположения границ
населенных пунктов, территориальных зон

Прохождение границы		Описание прохождения границы
от точки	до точки	
1	2	3
н73	н74	-
н74	н75	-
н75	н76	-
н76	н77	-
н77	н78	-
н78	н79	-
н79	н80	-
н80	н81	-
н81	н82	-
н82	н83	-
н83	н84	-
н84	н85	-
н85	н86	-
н86	н87	-
н87	н88	-
н88	н89	-
н89	н90	-
н90	н91	-
н91	н92	-
н92	н93	-
н93	н94	-
н94	н95	-
н95	н96	-
н96	н97	-
н97	н98	-
н98	н99	-
н99	н100	-
н100	н101	-
н101	н102	-
н102	н103	-
н103	н104	-
н104	н105	-
н105	н106	-
н106	н107	-
н107	н108	-
н108	н109	-

ФОРМА
текстового описания местоположения границ
населенных пунктов, территориальных зон

Прохождение границы		Описание прохождения границы
от точки	до точки	
1	2	3
н109	н110	-
н110	н111	-
н111	н112	-
н112	н113	-
н113	н114	-
н114	н115	-
н115	н116	-
н116	н117	-
н117	н118	-
н118	н119	-
н119	н120	-
н120	н121	-
н121	н122	-
н122	н123	-
н123	н124	-
н124	н125	-
н125	н126	-
н126	н127	-
н127	н128	-
н128	н129	-
н129	н130	-
н130	н131	-
н131	н132	-
н132	н133	-
н133	н134	-
н134	н135	-
н135	н136	-
н136	н137	-
н137	н138	-
н138	н139	-
н139	н140	-
н140	н141	-
н141	н142	-
н142	н1	-
н143	н144	-
н144	н145	-

ФОРМА
текстового описания местоположения границ
населенных пунктов, территориальных зон

Прохождение границы		Описание прохождения границы
от точки	до точки	
1	2	3
н145	н146	-
н146	н143	-
н147	н148	-
н148	н149	-
н149	н150	-
н150	н147	-
н151	н152	-
н152	н153	-
н153	н154	-
н154	н151	-
н155	н156	-
н156	н157	-
н157	н158	-
н158	н155	-
н159	н160	-
н160	н161	-
н161	н162	-
н162	н159	-
н163	н164	-
н164	н165	-
н165	н166	-
н166	н167	-
н167	н163	-
н168	н169	-
н169	н170	-
н170	н171	-
н171	н172	-
н172	н173	-
н173	н168	-
н174	н175	-
н175	н176	-
н176	н177	-
н177	н178	-
н178	н179	-
н179	н180	-
н180	н181	-

ФОРМА
текстового описания местоположения границ
населенных пунктов, территориальных зон

Прохождение границы		Описание прохождения границы
от точки	до точки	
1	2	3
н181	н182	-
н182	н183	-
н183	н184	-
н184	н185	-
н185	н186	-
н186	н187	-
н187	н188	-
н188	н189	-
н189	н190	-
н190	н191	-
н191	н192	-
н192	н193	-
н193	н194	-
н194	н195	-
н195	н196	-
н196	н197	-
н197	н198	-
н198	н199	-
н199	н200	-
н200	н201	-
н201	н202	-
н202	н203	-
н203	н204	-
н204	н205	-
н205	н206	-
н206	н207	-
н207	н208	-
н208	н209	-
н209	н210	-
н210	н211	-
н211	н212	-
н212	н213	-
н213	н214	-
н214	н215	-
н215	н216	-
н216	н217	-

ФОРМА**текстового описания местоположения границ
населенных пунктов, территориальных зон**

Прохождение границы		Описание прохождения границы
от точки	до точки	
1	2	3
н217	н218	-
н218	н219	-
н219	н220	-
н220	н221	-
н221	н222	-
н222	н223	-
н223	н224	-
н224	н225	-
н225	н226	-
н226	н227	-
н227	н228	-
н228	н229	-
н229	н230	-
н230	н231	-
н231	н174	-
н232	н233	-
н233	н234	-
н234	н235	-
н235	н232	-
н236	н237	-
н237	н238	-
н238	н239	-
н239	н236	-
н240	н241	-
н241	н242	-
н242	н243	-
н243	н240	-
н244	н245	-
н245	н246	-
н246	н247	-
н247	н244	-

ОПИСАНИЕ МЕСТОПОЛОЖЕНИЯ ГРАНИЦ

**по описанию местоположения границ промышленно-коммунальной зоны
второго типа (П-2)**

(наименование объекта, местоположение границ которого описано (далее - объект))

Сведения об объекте

№ п/п	Характеристики объекта	Описание характеристик
1	2	3
1.	Местоположение объекта	Республика Карелия, город Костомукша
2.	Площадь объекта +/- величина погрешности определения площади (P +/- Дельта P)	3979844
3.	Иные характеристики объекта	-

ОПИСАНИЕ МЕСТОПОЛОЖЕНИЯ ГРАНИЦ

по описанию местоположения границ промышленно-коммунальной зоны второго типа (П-2)

(наименование объекта)

Сведения о местоположении границ объекта

1. Система координат мск10 (зона 1)

2. Сведения о характерных точках границ объекта

Обозначение характерных точек границ	Координаты, м		Метод определения координат и средняя квадратическая погрешность положения характерной точки (M _t), м	Описание обозначения точки
	X	Y		
1	2	3	4	5
-	-	-	-	-

3. Сведения о характерных точках части (частей) границы объекта

Обозначение характерных точек границ	Координаты, м		Метод определения координат и средняя квадратическая погрешность положения характерной точки (M _t), м	Описание обозначения точки
	X	Y		
1	2	3	4	5
Часть 1				
н1	664473.57	1335397.65	Метод спутниковых геодезических измерений (определений), 0.10	-
н2	663464.60	1336240.19	Метод спутниковых геодезических измерений (определений), 0.10	-
н3	663448.45	1336965.01	Метод спутниковых геодезических измерений (определений), 0.10	-
н4	663117.85	1337882.88	Метод спутниковых геодезических измерений (определений), 0.10	-
н5	663093.46	1338973.89	Метод спутниковых геодезических измерений (определений), 0.10	-
н6	662994.13	1338896.47	Метод спутниковых геодезических измерений (определений), 0.10	-
н7	662942.47	1338857.30	Метод спутниковых геодезических измерений (определений), 0.10	-
н8	662795.31	1338744.08	Метод спутниковых геодезических измерений (определений), 0.10	-
н9	662727.96	1338692.09	Метод спутниковых геодезических измерений (определений), 0.10	-
н10	662712.23	1338675.75	Метод спутниковых геодезических измерений (определений), 0.10	-
н11	662702.72	1338662.36	Метод спутниковых геодезических измерений (определений), 0.10	-
н12	662696.50	1338650.75	Метод спутниковых геодезических измерений (определений), 0.10	-
н13	662681.22	1338627.66	Метод спутниковых геодезических измерений (определений), 0.10	-
н14	662659.23	1338598.19	Метод спутниковых геодезических измерений (определений), 0.10	-

ОПИСАНИЕ МЕСТОПОЛОЖЕНИЯ ГРАНИЦ

по описанию местоположения границ промышленно-коммунальной зоны второго типа (П-2)

(наименование объекта)

Сведения о местоположении границ объекта

3. Сведения о характерных точках части (частей) границы объекта

Обозначение характерных точек границ	Координаты, м		Метод определения координат и средняя квадратическая погрешность положения характерной точки (M _t), м	Описание обозначения точки
	X	Y		
1	2	3	4	5
н15	662635.98	1338568.68	Метод спутниковых геодезических измерений (определений), 0.10	-
н16	662619.26	1338544.93	Метод спутниковых геодезических измерений (определений), 0.10	-
н17	662602.81	1338520.92	Метод спутниковых геодезических измерений (определений), 0.10	-
н18	662587.11	1338496.50	Метод спутниковых геодезических измерений (определений), 0.10	-
н19	662581.85	1338483.59	Метод спутниковых геодезических измерений (определений), 0.10	-
н20	662577.83	1338469.27	Метод спутниковых геодезических измерений (определений), 0.10	-
н21	662575.99	1338459.18	Метод спутниковых геодезических измерений (определений), 0.10	-
н22	662576.36	1338445.14	Метод спутниковых геодезических измерений (определений), 0.10	-
н23	662576.12	1338419.60	Метод спутниковых геодезических измерений (определений), 0.10	-
н24	662573.65	1338398.04	Метод спутниковых геодезических измерений (определений), 0.10	-
н25	662570.41	1338381.52	Метод спутниковых геодезических измерений (определений), 0.10	-
н26	662566.40	1338365.72	Метод спутниковых геодезических измерений (определений), 0.10	-
н27	662563.04	1338357.43	Метод спутниковых геодезических измерений (определений), 0.10	-
н28	662560.51	1338351.98	Метод спутниковых геодезических измерений (определений), 0.10	-
н29	662557.28	1338346.47	Метод спутниковых геодезических измерений (определений), 0.10	-
н30	662554.37	1338342.40	Метод спутниковых геодезических измерений (определений), 0.10	-
н31	662549.38	1338336.42	Метод спутниковых геодезических измерений (определений), 0.10	-
н32	662546.66	1338332.85	Метод спутниковых геодезических измерений (определений), 0.10	-
н33	662413.89	1338157.31	Метод спутниковых геодезических измерений (определений), 0.10	-
н34	662378.65	1338110.36	Метод спутниковых геодезических измерений (определений), 0.10	-
н35	662375.51	1338106.58	Метод спутниковых геодезических измерений (определений), 0.10	-

ОПИСАНИЕ МЕСТОПОЛОЖЕНИЯ ГРАНИЦ

по описанию местоположения границ промышленно-коммунальной зоны второго типа (П-2)

(наименование объекта)

Сведения о местоположении границ объекта

3. Сведения о характерных точках части (частей) границы объекта

Обозначение характерных точек границ	Координаты, м		Метод определения координат и средняя квадратическая погрешность положения характерной точки (Mt), м	Описание обозначения точки
	X	Y		
1	2	3	4	5
н36	662370.06	1338101.01	Метод спутниковых геодезических измерений (определений), 0.10	-
н37	662363.56	1338095.57	Метод спутниковых геодезических измерений (определений), 0.10	-
н38	662357.54	1338090.84	Метод спутниковых геодезических измерений (определений), 0.10	-
н39	662348.97	1338085.03	Метод спутниковых геодезических измерений (определений), 0.10	-
н40	662342.16	1338081.35	Метод спутниковых геодезических измерений (определений), 0.10	-
н41	662335.20	1338078.20	Метод спутниковых геодезических измерений (определений), 0.10	-
н42	662328.19	1338075.64	Метод спутниковых геодезических измерений (определений), 0.10	-
н43	662318.44	1338072.68	Метод спутниковых геодезических измерений (определений), 0.10	-
н44	662311.00	1338071.04	Метод спутниковых геодезических измерений (определений), 0.10	-
н45	662303.06	1338070.00	Метод спутниковых геодезических измерений (определений), 0.10	-
н46	662296.02	1338069.77	Метод спутниковых геодезических измерений (определений), 0.10	-
н47	662134.07	1338066.04	Метод спутниковых геодезических измерений (определений), 0.10	-
н48	662132.01	1338065.14	Метод спутниковых геодезических измерений (определений), 0.10	-
н49	662130.54	1338063.38	Метод спутниковых геодезических измерений (определений), 0.10	-
н50	662130.05	1338061.09	Метод спутниковых геодезических измерений (определений), 0.10	-
н51	662130.17	1338057.83	Метод спутниковых геодезических измерений (определений), 0.10	-
н52	662142.55	1337512.05	Метод спутниковых геодезических измерений (определений), 0.10	-
н53	662143.70	1337457.47	Метод спутниковых геодезических измерений (определений), 0.10	-
н54	662143.88	1337448.61	Метод спутниковых геодезических измерений (определений), 0.10	-
н55	662143.96	1337445.14	Метод спутниковых геодезических измерений (определений), 0.10	-
н56	662143.54	1337441.69	Метод спутниковых геодезических измерений (определений), 0.10	-

ОПИСАНИЕ МЕСТОПОЛОЖЕНИЯ ГРАНИЦ**по описанию местоположения границ промышленно-коммунальной зоны
второго типа (П-2)**

(наименование объекта)

Сведения о местоположении границ объекта

3. Сведения о характерных точках части (частей) границы объекта

Обозначение характерных точек границ	Координаты, м		Метод определения координат и средняя квадратическая погрешность положения характерной точки (M _t), м	Описание обозначения точки
	X	Y		
1	2	3	4	5
н57	662142.65	1337438.34	Метод спутниковых геодезических измерений (определений), 0.10	-
н58	662141.57	1337435.03	Метод спутниковых геодезических измерений (определений), 0.10	-
н59	662139.96	1337431.45	Метод спутниковых геодезических измерений (определений), 0.10	-
н60	662136.62	1337426.85	Метод спутниковых геодезических измерений (определений), 0.10	-
н61	662131.65	1337422.49	Метод спутниковых геодезических измерений (определений), 0.10	-
н62	662128.57	1337420.53	Метод спутниковых геодезических измерений (определений), 0.10	-
н63	662125.36	1337418.79	Метод спутниковых геодезических измерений (определений), 0.10	-
н64	662122.03	1337417.30	Метод спутниковых геодезических измерений (определений), 0.10	-
н65	662118.59	1337416.06	Метод спутниковых геодезических измерений (определений), 0.10	-
н66	662115.08	1337415.08	Метод спутниковых геодезических измерений (определений), 0.10	-
н67	662111.45	1337414.60	Метод спутниковых геодезических измерений (определений), 0.10	-
н68	662102.52	1337414.01	Метод спутниковых геодезических измерений (определений), 0.10	-
н69	662072.57	1337412.34	Метод спутниковых геодезических измерений (определений), 0.10	-
н70	661962.75	1337406.59	Метод спутниковых геодезических измерений (определений), 0.10	-
н71	661868.14	1337400.64	Метод спутниковых геодезических измерений (определений), 0.10	-
н72	661772.96	1337400.12	Метод спутниковых геодезических измерений (определений), 0.10	-
н73	661733.63	1337399.68	Метод спутниковых геодезических измерений (определений), 0.10	-
н74	661646.73	1337398.62	Метод спутниковых геодезических измерений (определений), 0.10	-
н75	661492.13	1337397.06	Метод спутниковых геодезических измерений (определений), 0.10	-
н76	661434.50	1337396.71	Метод спутниковых геодезических измерений (определений), 0.10	-
н77	661415.15	1337396.64	Метод спутниковых геодезических измерений (определений), 0.10	-

ОПИСАНИЕ МЕСТОПОЛОЖЕНИЯ ГРАНИЦ
по описанию местоположения границ промышленно-коммунальной зоны
второго типа (П-2)

(наименование объекта)

Сведения о местоположении границ объекта

3. Сведения о характерных точках части (частей) границы объекта

Обозначение характерных точек границ	Координаты, м		Метод определения координат и средняя квадратическая погрешность положения характерной точки (M _t), м	Описание обозначения точки
	X	Y		
1	2	3	4	5
н78	661408.32	1337396.88	Метод спутниковых геодезических измерений (определений), 0.10	-
н79	661394.64	1337398.30	Метод спутниковых геодезических измерений (определений), 0.10	-
н80	661381.66	1337399.86	Метод спутниковых геодезических измерений (определений), 0.10	-
н81	661376.66	1337400.66	Метод спутниковых геодезических измерений (определений), 0.10	-
н82	661371.75	1337401.78	Метод спутниковых геодезических измерений (определений), 0.10	-
н83	661366.76	1337403.13	Метод спутниковых геодезических измерений (определений), 0.10	-
н84	661361.74	1337404.86	Метод спутниковых геодезических измерений (определений), 0.10	-
н85	661357.19	1337406.85	Метод спутниковых геодезических измерений (определений), 0.10	-
н86	661352.80	1337409.15	Метод спутниковых геодезических измерений (определений), 0.10	-
н87	661348.44	1337411.70	Метод спутниковых геодезических измерений (определений), 0.10	-
н88	661344.20	1337414.25	Метод спутниковых геодезических измерений (определений), 0.10	-
н89	661340.87	1337416.76	Метод спутниковых геодезических измерений (определений), 0.10	-
н90	661334.33	1337421.97	Метод спутниковых геодезических измерений (определений), 0.10	-
н91	661327.60	1337427.65	Метод спутниковых геодезических измерений (определений), 0.10	-
н92	661321.39	1337433.84	Метод спутниковых геодезических измерений (определений), 0.10	-
н93	661315.52	1337440.38	Метод спутниковых геодезических измерений (определений), 0.10	-
н94	661310.05	1337447.24	Метод спутниковых геодезических измерений (определений), 0.10	-
н95	661294.71	1337465.27	Метод спутниковых геодезических измерений (определений), 0.10	-
н96	661281.76	1337482.40	Метод спутниковых геодезических измерений (определений), 0.10	-
н97	661218.36	1337564.53	Метод спутниковых геодезических измерений (определений), 0.10	-
н98	661208.73	1337577.46	Метод спутниковых геодезических измерений (определений), 0.10	-

ОПИСАНИЕ МЕСТОПОЛОЖЕНИЯ ГРАНИЦ

по описанию местоположения границ промышленно-коммунальной зоны второго типа (П-2)

(наименование объекта)

Сведения о местоположении границ объекта

3. Сведения о характерных точках части (частей) границы объекта

Обозначение характерных точек границ	Координаты, м		Метод определения координат и средняя квадратическая погрешность положения характерной точки (M _t), м	Описание обозначения точки
	X	Y		
1	2	3	4	5
н99	661205.45	1337579.50	Метод спутниковых геодезических измерений (определений), 0.10	-
н100	661202.46	1337580.83	Метод спутниковых геодезических измерений (определений), 0.10	-
н101	661199.26	1337581.56	Метод спутниковых геодезических измерений (определений), 0.10	-
н102	661195.99	1337581.67	Метод спутниковых геодезических измерений (определений), 0.10	-
н103	661192.76	1337581.16	Метод спутниковых геодезических измерений (определений), 0.10	-
н104	661189.67	1337580.06	Метод спутниковых геодезических измерений (определений), 0.10	-
н105	661186.86	1337578.39	Метод спутниковых геодезических измерений (определений), 0.10	-
н106	661185.48	1337577.36	Метод спутниковых геодезических измерений (определений), 0.10	-
н107	661144.17	1337548.67	Метод спутниковых геодезических измерений (определений), 0.10	-
н108	661112.15	1337526.85	Метод спутниковых геодезических измерений (определений), 0.10	-
н109	661093.21	1337513.75	Метод спутниковых геодезических измерений (определений), 0.10	-
н110	661046.89	1337481.08	Метод спутниковых геодезических измерений (определений), 0.10	-
н111	660995.59	1337445.69	Метод спутниковых геодезических измерений (определений), 0.10	-
н112	660972.71	1337429.68	Метод спутниковых геодезических измерений (определений), 0.10	-
н113	660936.51	1337404.72	Метод спутниковых геодезических измерений (определений), 0.10	-
н114	660928.73	1337399.33	Метод спутниковых геодезических измерений (определений), 0.10	-
н115	660900.54	1337380.09	Метод спутниковых геодезических измерений (определений), 0.10	-
н116	660861.56	1337352.84	Метод спутниковых геодезических измерений (определений), 0.10	-
н117	660772.68	1337291.62	Метод спутниковых геодезических измерений (определений), 0.10	-
н118	660754.85	1337280.62	Метод спутниковых геодезических измерений (определений), 0.10	-
н119	660746.62	1337276.16	Метод спутниковых геодезических измерений (определений), 0.10	-

ОПИСАНИЕ МЕСТОПОЛОЖЕНИЯ ГРАНИЦ**по описанию местоположения границ промышленно-коммунальной зоны
второго типа (П-2)**

(наименование объекта)

Сведения о местоположении границ объекта

3. Сведения о характерных точках части (частей) границы объекта

Обозначение характерных точек границ	Координаты, м		Метод определения координат и средняя квадратическая погрешность положения характерной точки (M _t), м	Описание обозначения точки
	X	Y		
1	2	3	4	5
н120	660736.21	1337272.65	Метод спутниковых геодезических измерений (определений), 0.10	-
н121	660719.16	1337267.41	Метод спутниковых геодезических измерений (определений), 0.10	-
н122	660697.01	1337261.23	Метод спутниковых геодезических измерений (определений), 0.10	-
н123	660685.54	1337258.58	Метод спутниковых геодезических измерений (определений), 0.10	-
н124	660668.01	1337255.48	Метод спутниковых геодезических измерений (определений), 0.10	-
н125	660659.06	1337253.89	Метод спутниковых геодезических измерений (определений), 0.10	-
н126	660651.12	1337252.67	Метод спутниковых геодезических измерений (определений), 0.10	-
н127	660639.65	1337251.76	Метод спутниковых геодезических измерений (определений), 0.10	-
н128	660627.71	1337251.77	Метод спутниковых геодезических измерений (определений), 0.10	-
н129	660609.10	1337251.95	Метод спутниковых геодезических измерений (определений), 0.10	-
н130	660568.40	1337252.30	Метод спутниковых геодезических измерений (определений), 0.10	-
н131	660538.38	1337253.48	Метод спутниковых геодезических измерений (определений), 0.10	-
н132	660484.35	1337254.88	Метод спутниковых геодезических измерений (определений), 0.10	-
н133	660468.30	1337229.36	Метод спутниковых геодезических измерений (определений), 0.10	-
н134	660455.11	1337208.38	Метод спутниковых геодезических измерений (определений), 0.10	-
н135	660462.55	1337202.85	Метод спутниковых геодезических измерений (определений), 0.10	-
н136	660737.33	1337230.19	Метод спутниковых геодезических измерений (определений), 0.10	-
н137	660817.15	1337242.01	Метод спутниковых геодезических измерений (определений), 0.10	-
н138	660890.98	1337252.91	Метод спутниковых геодезических измерений (определений), 0.10	-
н139	660936.70	1337259.66	Метод спутниковых геодезических измерений (определений), 0.10	-
н140	660951.33	1337258.53	Метод спутниковых геодезических измерений (определений), 0.10	-

ОПИСАНИЕ МЕСТОПОЛОЖЕНИЯ ГРАНИЦ

по описанию местоположения границ промышленно-коммунальной зоны второго типа (П-2)

(наименование объекта)

Сведения о местоположении границ объекта

3. Сведения о характерных точках части (частей) границы объекта

Обозначение характерных точек границ	Координаты, м		Метод определения координат и средняя квадратическая погрешность положения характерной точки (Mt), м	Описание обозначения точки
	X	Y		
1	2	3	4	5
н141	661247.72	1337209.02	Метод спутниковых геодезических измерений (определений), 0.10	-
н142	661428.65	1337190.57	Метод спутниковых геодезических измерений (определений), 0.10	-
н143	661384.18	1337349.26	Метод спутниковых геодезических измерений (определений), 0.10	-
н144	661537.95	1337335.87	Метод спутниковых геодезических измерений (определений), 0.10	-
н145	661572.98	1337364.90	Метод спутниковых геодезических измерений (определений), 0.10	-
н146	661593.18	1337382.09	Метод спутниковых геодезических измерений (определений), 0.10	-
н147	661604.38	1337388.35	Метод спутниковых геодезических измерений (определений), 0.10	-
н148	661614.14	1337390.11	Метод спутниковых геодезических измерений (определений), 0.10	-
н149	661634.10	1337394.08	Метод спутниковых геодезических измерений (определений), 0.10	-
н150	661668.39	1337395.33	Метод спутниковых геодезических измерений (определений), 0.10	-
н151	661707.84	1337397.62	Метод спутниковых геодезических измерений (определений), 0.10	-
н152	661733.22	1337397.50	Метод спутниковых геодезических измерений (определений), 0.10	-
н153	661740.64	1337397.77	Метод спутниковых геодезических измерений (определений), 0.10	-
н154	661744.29	1337396.83	Метод спутниковых геодезических измерений (определений), 0.10	-
н155	661749.16	1337393.46	Метод спутниковых геодезических измерений (определений), 0.10	-
н156	661789.46	1337395.95	Метод спутниковых геодезических измерений (определений), 0.10	-
н157	661816.16	1337396.41	Метод спутниковых геодезических измерений (определений), 0.10	-
н158	661840.02	1337393.89	Метод спутниковых геодезических измерений (определений), 0.10	-
н159	661869.45	1337395.86	Метод спутниковых геодезических измерений (определений), 0.10	-
н160	661895.59	1337395.56	Метод спутниковых геодезических измерений (определений), 0.10	-
н161	661951.35	1337401.61	Метод спутниковых геодезических измерений (определений), 0.10	-

ОПИСАНИЕ МЕСТОПОЛОЖЕНИЯ ГРАНИЦ**по описанию местоположения границ промышленно-коммунальной зоны
второго типа (П-2)**

(наименование объекта)

Сведения о местоположении границ объекта

3. Сведения о характерных точках части (частей) границы объекта

Обозначение характерных точек границ	Координаты, м		Метод определения координат и средняя квадратическая погрешность положения характерной точки (Mt), м	Описание обозначения точки
	X	Y		
1	2	3	4	5
н162	661990.36	1337400.03	Метод спутниковых геодезических измерений (определений), 0.10	-
н163	662033.67	1337366.14	Метод спутниковых геодезических измерений (определений), 0.10	-
н164	662050.98	1337341.57	Метод спутниковых геодезических измерений (определений), 0.10	-
н165	662053.07	1337315.57	Метод спутниковых геодезических измерений (определений), 0.10	-
н166	662049.72	1337292.33	Метод спутниковых геодезических измерений (определений), 0.10	-
н167	662041.00	1337272.05	Метод спутниковых геодезических измерений (определений), 0.10	-
н168	662033.80	1337248.72	Метод спутниковых геодезических измерений (определений), 0.10	-
н169	662034.35	1337224.28	Метод спутниковых геодезических измерений (определений), 0.10	-
н170	661999.35	1337179.75	Метод спутниковых геодезических измерений (определений), 0.10	-
н171	661975.12	1337113.58	Метод спутниковых геодезических измерений (определений), 0.10	-
н172	661962.10	1337086.91	Метод спутниковых геодезических измерений (определений), 0.10	-
н173	662218.53	1336952.32	Метод спутниковых геодезических измерений (определений), 0.10	-
н174	662867.99	1336756.83	Метод спутниковых геодезических измерений (определений), 0.10	-
н175	663102.63	1336551.99	Метод спутниковых геодезических измерений (определений), 0.10	-
н176	663106.34	1336385.53	Метод спутниковых геодезических измерений (определений), 0.10	-
н177	663189.83	1336387.38	Метод спутниковых геодезических измерений (определений), 0.10	-
н178	663206.84	1336329.08	Метод спутниковых геодезических измерений (определений), 0.10	-
н179	663201.93	1336193.99	Метод спутниковых геодезических измерений (определений), 0.10	-
н180	663110.66	1336192.01	Метод спутниковых геодезических измерений (определений), 0.10	-
н181	663125.61	1335522.39	Метод спутниковых геодезических измерений (определений), 0.10	-
н182	662949.53	1334893.45	Метод спутниковых геодезических измерений (определений), 0.10	-

ОПИСАНИЕ МЕСТОПОЛОЖЕНИЯ ГРАНИЦ

по описанию местоположения границ промышленно-коммунальной зоны второго типа (П-2)

(наименование объекта)

Сведения о местоположении границ объекта

3. Сведения о характерных точках части (частей) границы объекта

Обозначение характерных точек границ	Координаты, м		Метод определения координат и средняя квадратическая погрешность положения характерной точки (M _t), м	Описание обозначения точки
	X	Y		
1	2	3	4	5
н183	662961.94	1334338.70	Метод спутниковых геодезических измерений (определений), 0.10	-
н184	663725.18	1334333.54	Метод спутниковых геодезических измерений (определений), 0.10	-
н185	664283.52	1335173.32	Метод спутниковых геодезических измерений (определений), 0.10	-
н1	664473.57	1335397.65	Метод спутниковых геодезических измерений (определений), 0.10	-
н186	662403.56	1337113.66	Метод спутниковых геодезических измерений (определений), 0.10	-
н187	662400.98	1337192.45	Метод спутниковых геодезических измерений (определений), 0.10	-
н188	662401.70	1337227.66	Метод спутниковых геодезических измерений (определений), 0.10	-
н189	662393.63	1337228.53	Метод спутниковых геодезических измерений (определений), 0.10	-
н190	662393.51	1337238.74	Метод спутниковых геодезических измерений (определений), 0.10	-
н191	662329.28	1337236.64	Метод спутниковых геодезических измерений (определений), 0.10	-
н192	662329.61	1337116.79	Метод спутниковых геодезических измерений (определений), 0.10	-
н186	662403.56	1337113.66	Метод спутниковых геодезических измерений (определений), 0.10	-
н193	662594.36	1337305.68	Метод спутниковых геодезических измерений (определений), 0.10	-
н194	662592.64	1337382.37	Метод спутниковых геодезических измерений (определений), 0.10	-
н195	662598.86	1337390.07	Метод спутниковых геодезических измерений (определений), 0.10	-
н196	662595.31	1337545.24	Метод спутниковых геодезических измерений (определений), 0.10	-
н197	662483.78	1337548.60	Метод спутниковых геодезических измерений (определений), 0.10	-
н198	662466.12	1337482.14	Метод спутниковых геодезических измерений (определений), 0.10	-
н199	662470.14	1337302.85	Метод спутниковых геодезических измерений (определений), 0.10	-
н193	662594.36	1337305.68	Метод спутниковых геодезических измерений (определений), 0.10	-
н200	663354.84	1334553.90	Метод спутниковых геодезических измерений (определений), 0.10	-

ОПИСАНИЕ МЕСТОПОЛОЖЕНИЯ ГРАНИЦ**по описанию местоположения границ промышленно-коммунальной зоны
второго типа (П-2)**

(наименование объекта)

Сведения о местоположении границ объекта

3. Сведения о характерных точках части (частей) границы объекта

Обозначение характерных точек границ	Координаты, м		Метод определения координат и средняя квадратическая погрешность положения характерной точки (M _t), м	Описание обозначения точки
	X	Y		
1	2	3	4	5
н201	663353.02	1334633.40	Метод спутниковых геодезических измерений (определений), 0.10	-
н202	663319.82	1334632.58	Метод спутниковых геодезических измерений (определений), 0.10	-
н203	663318.08	1334703.33	Метод спутниковых геодезических измерений (определений), 0.10	-
н204	663148.04	1334700.03	Метод спутниковых геодезических измерений (определений), 0.10	-
н205	663152.01	1334549.67	Метод спутниковых геодезических измерений (определений), 0.10	-
н200	663354.84	1334553.90	Метод спутниковых геодезических измерений (определений), 0.10	-
н206	663358.11	1335221.34	Метод спутниковых геодезических измерений (определений), 0.10	-
н207	663351.91	1335275.42	Метод спутниковых геодезических измерений (определений), 0.10	-
н208	663360.64	1335281.30	Метод спутниковых геодезических измерений (определений), 0.10	-
н209	663402.36	1335282.73	Метод спутниковых геодезических измерений (определений), 0.10	-
н210	663402.78	1335314.43	Метод спутниковых геодезических измерений (определений), 0.10	-
н211	663411.58	1335334.78	Метод спутниковых геодезических измерений (определений), 0.10	-
н212	663410.30	1335391.36	Метод спутниковых геодезических измерений (определений), 0.10	-
н213	663408.71	1335462.19	Метод спутниковых геодезических измерений (определений), 0.10	-
н214	663408.48	1335472.73	Метод спутниковых геодезических измерений (определений), 0.10	-
н215	663456.45	1335473.80	Метод спутниковых геодезических измерений (определений), 0.10	-
н216	663454.65	1335554.23	Метод спутниковых геодезических измерений (определений), 0.10	-
н217	663391.36	1335552.80	Метод спутниковых геодезических измерений (определений), 0.10	-
н218	663332.74	1335595.98	Метод спутниковых геодезических измерений (определений), 0.10	-
н219	663300.22	1335625.53	Метод спутниковых геодезических измерений (определений), 0.10	-
н220	663259.33	1335731.62	Метод спутниковых геодезических измерений (определений), 0.10	-

ОПИСАНИЕ МЕСТОПОЛОЖЕНИЯ ГРАНИЦ

по описанию местоположения границ промышленно-коммунальной зоны второго типа (П-2)

(наименование объекта)

Сведения о местоположении границ объекта

3. Сведения о характерных точках части (частей) границы объекта

Обозначение характерных точек границ	Координаты, м		Метод определения координат и средняя квадратическая погрешность положения характерной точки (M _t), м	Описание обозначения точки
	X	Y		
1	2	3	4	5
н221	663252.38	1335731.46	Метод спутниковых геодезических измерений (определений), 0.10	-
н222	663258.39	1335463.42	Метод спутниковых геодезических измерений (определений), 0.10	-
н223	663259.22	1335426.38	Метод спутниковых геодезических измерений (определений), 0.10	-
н224	663259.83	1335399.14	Метод спутниковых геодезических измерений (определений), 0.10	-
н225	663254.73	1335397.06	Метод спутниковых геодезических измерений (определений), 0.10	-
н226	663255.43	1335337.12	Метод спутниковых геодезических измерений (определений), 0.10	-
н227	663255.50	1335331.37	Метод спутниковых геодезических измерений (определений), 0.10	-
н228	663239.13	1335292.27	Метод спутниковых геодезических измерений (определений), 0.10	-
н229	663262.14	1335287.80	Метод спутниковых геодезических измерений (определений), 0.10	-
н230	663263.83	1335217.33	Метод спутниковых геодезических измерений (определений), 0.10	-
н206	663358.11	1335221.34	Метод спутниковых геодезических измерений (определений), 0.10	-
н231	662501.06	1337988.27	Метод спутниковых геодезических измерений (определений), 0.10	-
н232	662513.34	1338015.64	Метод спутниковых геодезических измерений (определений), 0.10	-
н233	662422.11	1338056.58	Метод спутниковых геодезических измерений (определений), 0.10	-
н234	662409.84	1338029.22	Метод спутниковых геодезических измерений (определений), 0.10	-
н231	662501.06	1337988.27	Метод спутниковых геодезических измерений (определений), 0.10	-
н235	662835.15	1337321.02	Метод спутниковых геодезических измерений (определений), 0.10	-
н236	662837.09	1337321.49	Метод спутниковых геодезических измерений (определений), 0.10	-
н237	662836.62	1337323.43	Метод спутниковых геодезических измерений (определений), 0.10	-
н238	662834.67	1337322.96	Метод спутниковых геодезических измерений (определений), 0.10	-
н235	662835.15	1337321.02	Метод спутниковых геодезических измерений (определений), 0.10	-

ОПИСАНИЕ МЕСТОПОЛОЖЕНИЯ ГРАНИЦ

по описанию местоположения границ промышленно-коммунальной зоны второго типа (П-2)

(наименование объекта)

Сведения о местоположении границ объекта

3. Сведения о характерных точках части (частей) границы объекта

Обозначение характерных точек границ	Координаты, м		Метод определения координат и средняя квадратическая погрешность положения характерной точки (M), м	Описание обозначения точки
	X	Y		
1	2	3	4	5
н239	662845.74	1337304.14	Метод спутниковых геодезических измерений (определений), 0.10	-
н240	662840.79	1337304.89	Метод спутниковых геодезических измерений (определений), 0.10	-
н241	662840.50	1337302.92	Метод спутниковых геодезических измерений (определений), 0.10	-
н242	662845.45	1337302.16	Метод спутниковых геодезических измерений (определений), 0.10	-
н239	662845.74	1337304.14	Метод спутниковых геодезических измерений (определений), 0.10	-
н243	662854.01	1337311.19	Метод спутниковых геодезических измерений (определений), 0.10	-
н244	662849.01	1337311.35	Метод спутниковых геодезических измерений (определений), 0.10	-
н245	662848.95	1337309.35	Метод спутниковых геодезических измерений (определений), 0.10	-
н246	662853.94	1337309.19	Метод спутниковых геодезических измерений (определений), 0.10	-
н243	662854.01	1337311.19	Метод спутниковых геодезических измерений (определений), 0.10	-
н247	662893.47	1337308.20	Метод спутниковых геодезических измерений (определений), 0.10	-
н248	662893.51	1337310.20	Метод спутниковых геодезических измерений (определений), 0.10	-
н249	662891.51	1337310.24	Метод спутниковых геодезических измерений (определений), 0.10	-
н250	662891.49	1337308.22	Метод спутниковых геодезических измерений (определений), 0.10	-
н247	662893.47	1337308.20	Метод спутниковых геодезических измерений (определений), 0.10	-
н251	662930.79	1337309.62	Метод спутниковых геодезических измерений (определений), 0.10	-
н252	662932.22	1337304.15	Метод спутниковых геодезических измерений (определений), 0.10	-
н253	662936.78	1337307.68	Метод спутниковых геодезических измерений (определений), 0.10	-
н251	662930.79	1337309.62	Метод спутниковых геодезических измерений (определений), 0.10	-
н254	662948.67	1337264.43	Метод спутниковых геодезических измерений (определений), 0.10	-
н255	662948.06	1337266.34	Метод спутниковых геодезических измерений (определений), 0.10	-

ОПИСАНИЕ МЕСТОПОЛОЖЕНИЯ ГРАНИЦ**по описанию местоположения границ промышленно-коммунальной зоны
второго типа (П-2)**

(наименование объекта)

Сведения о местоположении границ объекта

3. Сведения о характерных точках части (частей) границы объекта

Обозначение характерных точек границ	Координаты, м		Метод определения координат и средняя квадратическая погрешность положения характерной точки (M _t), м	Описание обозначения точки
	X	Y		
1	2	3	4	5
н256	662946.16	1337265.74	Метод спутниковых геодезических измерений (определений), 0.10	-
н257	662946.78	1337263.82	Метод спутниковых геодезических измерений (определений), 0.10	-
н254	662948.67	1337264.43	Метод спутниковых геодезических измерений (определений), 0.10	-
н258	662964.84	1337213.95	Метод спутниковых геодезических измерений (определений), 0.10	-
н259	662964.19	1337215.85	Метод спутниковых геодезических измерений (определений), 0.10	-
н260	662962.30	1337215.21	Метод спутниковых геодезических измерений (определений), 0.10	-
н261	662962.94	1337213.32	Метод спутниковых геодезических измерений (определений), 0.10	-
н258	662964.84	1337213.95	Метод спутниковых геодезических измерений (определений), 0.10	-
н262	662980.57	1337166.43	Метод спутниковых геодезических измерений (определений), 0.10	-
н263	662979.97	1337168.36	Метод спутниковых геодезических измерений (определений), 0.10	-
н264	662978.08	1337167.69	Метод спутниковых геодезических измерений (определений), 0.10	-
н265	662978.72	1337165.78	Метод спутниковых геодезических измерений (определений), 0.10	-
н262	662980.57	1337166.43	Метод спутниковых геодезических измерений (определений), 0.10	-
н266	662994.69	1337124.67	Метод спутниковых геодезических измерений (определений), 0.10	-
н267	662994.08	1337126.56	Метод спутниковых геодезических измерений (определений), 0.10	-
н268	662992.17	1337125.93	Метод спутниковых геодезических измерений (определений), 0.10	-
н269	662992.79	1337124.03	Метод спутниковых геодезических измерений (определений), 0.10	-
н266	662994.69	1337124.67	Метод спутниковых геодезических измерений (определений), 0.10	-
н270	663007.79	1337084.35	Метод спутниковых геодезических измерений (определений), 0.10	-
н271	663007.14	1337086.25	Метод спутниковых геодезических измерений (определений), 0.10	-
н272	663005.25	1337085.61	Метод спутниковых геодезических измерений (определений), 0.10	-

ОПИСАНИЕ МЕСТОПОЛОЖЕНИЯ ГРАНИЦ**по описанию местоположения границ промышленно-коммунальной зоны
второго типа (П-2)**

(наименование объекта)

Сведения о местоположении границ объекта

3. Сведения о характерных точках части (частей) границы объекта

Обозначение характерных точек границ	Координаты, м		Метод определения координат и средняя квадратическая погрешность положения характерной точки (M _t), м	Описание обозначения точки
	X	Y		
1	2	3	4	5
н273	663005.89	1337083.72	Метод спутниковых геодезических измерений (определений), 0.10	-
н270	663007.79	1337084.35	Метод спутниковых геодезических измерений (определений), 0.10	-
н274	663019.53	1337032.54	Метод спутниковых геодезических измерений (определений), 0.10	-
н275	663024.36	1337033.81	Метод спутниковых геодезических измерений (определений), 0.10	-
н276	663023.86	1337035.75	Метод спутниковых геодезических измерений (определений), 0.10	-
н277	663019.02	1337034.47	Метод спутниковых геодезических измерений (определений), 0.10	-
н274	663019.53	1337032.54	Метод спутниковых геодезических измерений (определений), 0.10	-
н278	663034.25	1336973.62	Метод спутниковых геодезических измерений (определений), 0.10	-
н279	663038.07	1336977.78	Метод спутниковых геодезических измерений (определений), 0.10	-
н280	663031.96	1336978.98	Метод спутниковых геодезических измерений (определений), 0.10	-
н278	663034.25	1336973.62	Метод спутниковых геодезических измерений (определений), 0.10	-
н281	663053.59	1336923.90	Метод спутниковых геодезических измерений (определений), 0.10	-
н282	663052.92	1336925.79	Метод спутниковых геодезических измерений (определений), 0.10	-
н283	663051.04	1336925.13	Метод спутниковых геодезических измерений (определений), 0.10	-
н284	663051.71	1336923.24	Метод спутниковых геодезических измерений (определений), 0.10	-
н281	663053.59	1336923.90	Метод спутниковых геодезических измерений (определений), 0.10	-
н285	663070.34	1336875.97	Метод спутниковых геодезических измерений (определений), 0.10	-
н286	663069.67	1336877.85	Метод спутниковых геодезических измерений (определений), 0.10	-
н287	663067.78	1336877.19	Метод спутниковых геодезических измерений (определений), 0.10	-
н288	663068.46	1336875.30	Метод спутниковых геодезических измерений (определений), 0.10	-
н285	663070.34	1336875.97	Метод спутниковых геодезических измерений (определений), 0.10	-

ОПИСАНИЕ МЕСТОПОЛОЖЕНИЯ ГРАНИЦ**по описанию местоположения границ промышленно-коммунальной зоны
второго типа (П-2)**

(наименование объекта)

Сведения о местоположении границ объекта

3. Сведения о характерных точках части (частей) границы объекта

Обозначение характерных точек границ	Координаты, м		Метод определения координат и средняя квадратическая погрешность положения характерной точки (Mt), м	Описание обозначения точки
	X	Y		
1	2	3	4	5
н289	663087.52	1336827.26	Метод спутниковых геодезических измерений (определений), 0.10	-
н290	663086.87	1336829.15	Метод спутниковых геодезических измерений (определений), 0.10	-
н291	663084.98	1336828.47	Метод спутниковых геодезических измерений (определений), 0.10	-
н292	663085.64	1336826.59	Метод спутниковых геодезических измерений (определений), 0.10	-
н289	663087.52	1336827.26	Метод спутниковых геодезических измерений (определений), 0.10	-
н293	663103.37	1336778.60	Метод спутниковых геодезических измерений (определений), 0.10	-
н294	663102.70	1336780.49	Метод спутниковых геодезических измерений (определений), 0.10	-
н295	663100.82	1336779.81	Метод спутниковых геодезических измерений (определений), 0.10	-
н296	663101.48	1336777.93	Метод спутниковых геодезических измерений (определений), 0.10	-
н293	663103.37	1336778.60	Метод спутниковых геодезических измерений (определений), 0.10	-
н297	663117.96	1336736.48	Метод спутниковых геодезических измерений (определений), 0.10	-
н298	663117.30	1336738.36	Метод спутниковых геодезических измерений (определений), 0.10	-
н299	663115.41	1336737.69	Метод спутниковых геодезических измерений (определений), 0.10	-
н300	663116.08	1336735.80	Метод спутниковых геодезических измерений (определений), 0.10	-
н297	663117.96	1336736.48	Метод спутниковых геодезических измерений (определений), 0.10	-
н301	663137.26	1336679.67	Метод спутниковых геодезических измерений (определений), 0.10	-
н302	663136.60	1336681.57	Метод спутниковых геодезических измерений (определений), 0.10	-
н303	663134.71	1336680.92	Метод спутниковых геодезических измерений (определений), 0.10	-
н304	663135.38	1336679.03	Метод спутниковых геодезических измерений (определений), 0.10	-
н301	663137.26	1336679.67	Метод спутниковых геодезических измерений (определений), 0.10	-
н305	663154.12	1336629.79	Метод спутниковых геодезических измерений (определений), 0.10	-

ОПИСАНИЕ МЕСТОПОЛОЖЕНИЯ ГРАНИЦ**по описанию местоположения границ промышленно-коммунальной зоны
второго типа (П-2)**

(наименование объекта)

Сведения о местоположении границ объекта

3. Сведения о характерных точках части (частей) границы объекта

Обозначение характерных точек границ	Координаты, м		Метод определения координат и средняя квадратическая погрешность положения характерной точки (M _t), м	Описание обозначения точки
	X	Y		
1	2	3	4	5
н306	663153.45	1336631.67	Метод спутниковых геодезических измерений (определений), 0.10	-
н307	663151.57	1336631.00	Метод спутниковых геодезических измерений (определений), 0.10	-
н308	663152.23	1336629.11	Метод спутниковых геодезических измерений (определений), 0.10	-
н305	663154.12	1336629.79	Метод спутниковых геодезических измерений (определений), 0.10	-
н309	663169.91	1336584.62	Метод спутниковых геодезических измерений (определений), 0.10	-
н310	663169.26	1336586.50	Метод спутниковых геодезических измерений (определений), 0.10	-
н311	663167.36	1336585.85	Метод спутниковых геодезических измерений (определений), 0.10	-
н312	663168.02	1336583.96	Метод спутниковых геодезических измерений (определений), 0.10	-
н309	663169.91	1336584.62	Метод спутниковых геодезических измерений (определений), 0.10	-
н313	663185.97	1336537.21	Метод спутниковых геодезических измерений (определений), 0.10	-
н314	663185.30	1336539.10	Метод спутниковых геодезических измерений (определений), 0.10	-
н315	663183.42	1336538.43	Метод спутниковых геодезических измерений (определений), 0.10	-
н316	663184.09	1336536.54	Метод спутниковых геодезических измерений (определений), 0.10	-
н313	663185.97	1336537.21	Метод спутниковых геодезических измерений (определений), 0.10	-
н317	663200.33	1336495.21	Метод спутниковых геодезических измерений (определений), 0.10	-
н318	663199.66	1336497.10	Метод спутниковых геодезических измерений (определений), 0.10	-
н319	663197.78	1336496.42	Метод спутниковых геодезических измерений (определений), 0.10	-
н320	663198.44	1336494.54	Метод спутниковых геодезических измерений (определений), 0.10	-
н317	663200.33	1336495.21	Метод спутниковых геодезических измерений (определений), 0.10	-
н321	663212.88	1336457.98	Метод спутниковых геодезических измерений (определений), 0.10	-
н322	663212.41	1336459.93	Метод спутниковых геодезических измерений (определений), 0.10	-

ОПИСАНИЕ МЕСТОПОЛОЖЕНИЯ ГРАНИЦ**по описанию местоположения границ промышленно-коммунальной зоны
второго типа (П-2)**

(наименование объекта)

Сведения о местоположении границ объекта

3. Сведения о характерных точках части (частей) границы объекта

Обозначение характерных точек границ	Координаты, м		Метод определения координат и средняя квадратическая погрешность положения характерной точки (M _t), м	Описание обозначения точки
	X	Y		
1	2	3	4	5
н323	663210.47	1336459.45	Метод спутниковых геодезических измерений (определений), 0.10	-
н324	663210.93	1336457.51	Метод спутниковых геодезических измерений (определений), 0.10	-
н321	663212.88	1336457.98	Метод спутниковых геодезических измерений (определений), 0.10	-
н325	663225.88	1336417.16	Метод спутниковых геодезических измерений (определений), 0.10	-
н326	663225.18	1336423.25	Метод спутниковых геодезических измерений (определений), 0.10	-
н327	663219.03	1336419.61	Метод спутниковых геодезических измерений (определений), 0.10	-
н325	663225.88	1336417.16	Метод спутниковых геодезических измерений (определений), 0.10	-
н328	663223.83	1336344.42	Метод спутниковых геодезических измерений (определений), 0.10	-
н329	663223.91	1336349.42	Метод спутниковых геодезических измерений (определений), 0.10	-
н330	663221.91	1336349.45	Метод спутниковых геодезических измерений (определений), 0.10	-
н331	663221.83	1336344.45	Метод спутниковых геодезических измерений (определений), 0.10	-
н328	663223.83	1336344.42	Метод спутниковых геодезических измерений (определений), 0.10	-
н332	663222.78	1336271.64	Метод спутниковых геодезических измерений (определений), 0.10	-
н333	663222.82	1336273.64	Метод спутниковых геодезических измерений (определений), 0.10	-
н334	663220.82	1336273.68	Метод спутниковых геодезических измерений (определений), 0.10	-
н335	663220.78	1336271.68	Метод спутниковых геодезических измерений (определений), 0.10	-
н332	663222.78	1336271.64	Метод спутниковых геодезических измерений (определений), 0.10	-
н336	663222.69	1336227.64	Метод спутниковых геодезических измерений (определений), 0.10	-
н337	663221.93	1336231.56	Метод спутниковых геодезических измерений (определений), 0.10	-
н338	663219.97	1336231.19	Метод спутниковых геодезических измерений (определений), 0.10	-
н339	663220.71	1336227.27	Метод спутниковых геодезических измерений (определений), 0.10	-

ОПИСАНИЕ МЕСТОПОЛОЖЕНИЯ ГРАНИЦ**по описанию местоположения границ промышленно-коммунальной зоны
второго типа (П-2)**

(наименование объекта)

Сведения о местоположении границ объекта

3. Сведения о характерных точках части (частей) границы объекта

Обозначение характерных точек границ	Координаты, м		Метод определения координат и средняя квадратическая погрешность положения характерной точки (M _t), м	Описание обозначения точки
	X	Y		
1	2	3	4	5
н336	663222.69	1336227.64	Метод спутниковых геодезических измерений (определений), 0.10	-
н340	663220.51	1336164.63	Метод спутниковых геодезических измерений (определений), 0.10	-
н341	663220.55	1336166.63	Метод спутниковых геодезических измерений (определений), 0.10	-
н342	663218.55	1336166.67	Метод спутниковых геодезических измерений (определений), 0.10	-
н343	663218.51	1336164.67	Метод спутниковых геодезических измерений (определений), 0.10	-
н340	663220.51	1336164.63	Метод спутниковых геодезических измерений (определений), 0.10	-
н344	663219.06	1336103.66	Метод спутниковых геодезических измерений (определений), 0.10	-
н345	663219.09	1336105.65	Метод спутниковых геодезических измерений (определений), 0.10	-
н346	663217.09	1336105.69	Метод спутниковых геодезических измерений (определений), 0.10	-
н347	663217.05	1336103.69	Метод спутниковых геодезических измерений (определений), 0.10	-
н344	663219.06	1336103.66	Метод спутниковых геодезических измерений (определений), 0.10	-
н348	663217.41	1336039.84	Метод спутниковых геодезических измерений (определений), 0.10	-
н349	663217.45	1336041.85	Метод спутниковых геодезических измерений (определений), 0.10	-
н350	663215.45	1336041.88	Метод спутниковых геодезических измерений (определений), 0.10	-
н351	663215.41	1336039.89	Метод спутниковых геодезических измерений (определений), 0.10	-
н348	663217.41	1336039.84	Метод спутниковых геодезических измерений (определений), 0.10	-
н352	663216.21	1335974.96	Метод спутниковых геодезических измерений (определений), 0.10	-
н353	663216.29	1335976.95	Метод спутниковых геодезических измерений (определений), 0.10	-
н354	663214.29	1335977.03	Метод спутниковых геодезических измерений (определений), 0.10	-
н355	663214.21	1335975.03	Метод спутниковых геодезических измерений (определений), 0.10	-
н352	663216.21	1335974.96	Метод спутниковых геодезических измерений (определений), 0.10	-

ОПИСАНИЕ МЕСТОПОЛОЖЕНИЯ ГРАНИЦ**по описанию местоположения границ промышленно-коммунальной зоны
второго типа (П-2)**

(наименование объекта)

Сведения о местоположении границ объекта

3. Сведения о характерных точках части (частей) границы объекта

Обозначение характерных точек границ	Координаты, м		Метод определения координат и средняя квадратическая погрешность положения характерной точки (M _t), м	Описание обозначения точки
	X	Y		
1	2	3	4	5
н356	663214.28	1335912.31	Метод спутниковых геодезических измерений (определений), 0.10	-
н357	663214.36	1335914.31	Метод спутниковых геодезических измерений (определений), 0.10	-
н358	663212.37	1335914.39	Метод спутниковых геодезических измерений (определений), 0.10	-
н359	663212.29	1335912.38	Метод спутниковых геодезических измерений (определений), 0.10	-
н356	663214.28	1335912.31	Метод спутниковых геодезических измерений (определений), 0.10	-
н360	663213.37	1335861.50	Метод спутниковых геодезических измерений (определений), 0.10	-
н361	663213.41	1335863.49	Метод спутниковых геодезических измерений (определений), 0.10	-
н362	663211.41	1335863.54	Метод спутниковых геодезических измерений (определений), 0.10	-
н363	663211.37	1335861.53	Метод спутниковых геодезических измерений (определений), 0.10	-
н360	663213.37	1335861.50	Метод спутниковых геодезических измерений (определений), 0.10	-
н364	663212.30	1335800.00	Метод спутниковых геодезических измерений (определений), 0.10	-
н365	663212.35	1335802.00	Метод спутниковых геодезических измерений (определений), 0.10	-
н366	663210.35	1335802.04	Метод спутниковых геодезических измерений (определений), 0.10	-
н367	663210.30	1335800.04	Метод спутниковых геодезических измерений (определений), 0.10	-
н364	663212.30	1335800.00	Метод спутниковых геодезических измерений (определений), 0.10	-
н368	663213.24	1335741.32	Метод спутниковых геодезических измерений (определений), 0.10	-
н369	663208.78	1335744.34	Метод спутниковых геодезических измерений (определений), 0.10	-
н370	663209.02	1335737.45	Метод спутниковых геодезических измерений (определений), 0.10	-
н368	663213.24	1335741.32	Метод спутниковых геодезических измерений (определений), 0.10	-
н371	663218.04	1335676.60	Метод спутниковых геодезических измерений (определений), 0.10	-
н372	663217.80	1335678.58	Метод спутниковых геодезических измерений (определений), 0.10	-

ОПИСАНИЕ МЕСТОПОЛОЖЕНИЯ ГРАНИЦ

по описанию местоположения границ промышленно-коммунальной зоны второго типа (П-2)

(наименование объекта)

Сведения о местоположении границ объекта

3. Сведения о характерных точках части (частей) границы объекта

Обозначение характерных точек границ	Координаты, м		Метод определения координат и средняя квадратическая погрешность положения характерной точки (M _t), м	Описание обозначения точки
	X	Y		
1	2	3	4	5
н373	663215.81	1335678.34	Метод спутниковых геодезических измерений (определений), 0.10	-
н374	663216.06	1335676.35	Метод спутниковых геодезических измерений (определений), 0.10	-
н371	663218.04	1335676.60	Метод спутниковых геодезических измерений (определений), 0.10	-
н375	663225.23	1335618.48	Метод спутниковых геодезических измерений (определений), 0.10	-
н376	663224.99	1335620.47	Метод спутниковых геодезических измерений (определений), 0.10	-
н377	663223.01	1335620.24	Метод спутниковых геодезических измерений (определений), 0.10	-
н378	663223.24	1335618.25	Метод спутниковых геодезических измерений (определений), 0.10	-
н375	663225.23	1335618.48	Метод спутниковых геодезических измерений (определений), 0.10	-
н379	663232.38	1335556.39	Метод спутниковых геодезических измерений (определений), 0.10	-
н380	663232.14	1335558.36	Метод спутниковых геодезических измерений (определений), 0.10	-
н381	663230.15	1335558.14	Метод спутниковых геодезических измерений (определений), 0.10	-
н382	663230.38	1335556.15	Метод спутниковых геодезических измерений (определений), 0.10	-
н379	663232.38	1335556.39	Метод спутниковых геодезических измерений (определений), 0.10	-
н383	663238.34	1335505.41	Метод спутниковых геодезических измерений (определений), 0.10	-
н384	663238.10	1335507.39	Метод спутниковых геодезических измерений (определений), 0.10	-
н385	663236.12	1335507.16	Метод спутниковых геодезических измерений (определений), 0.10	-
н386	663236.35	1335505.17	Метод спутниковых геодезических измерений (определений), 0.10	-
н383	663238.34	1335505.41	Метод спутниковых геодезических измерений (определений), 0.10	-
н387	663246.48	1335443.92	Метод спутниковых геодезических измерений (определений), 0.10	-
н388	663244.07	1335448.28	Метод спутниковых геодезических измерений (определений), 0.10	-
н389	663242.31	1335447.35	Метод спутниковых геодезических измерений (определений), 0.10	-

ОПИСАНИЕ МЕСТОПОЛОЖЕНИЯ ГРАНИЦ**по описанию местоположения границ промышленно-коммунальной зоны
второго типа (П-2)**

(наименование объекта)

Сведения о местоположении границ объекта

3. Сведения о характерных точках части (частей) границы объекта

Обозначение характерных точек границ	Координаты, м		Метод определения координат и средняя квадратическая погрешность положения характерной точки (M _t), м	Описание обозначения точки
	X	Y		
1	2	3	4	5
н390	663244.73	1335442.94	Метод спутниковых геодезических измерений (определений), 0.10	-
н387	663246.48	1335443.92	Метод спутниковых геодезических измерений (определений), 0.10	-
н391	663251.72	1335405.53	Метод спутниковых геодезических измерений (определений), 0.10	-
н392	663251.46	1335407.51	Метод спутниковых геодезических измерений (определений), 0.10	-
н393	663249.48	1335407.25	Метод спутниковых геодезических измерений (определений), 0.10	-
н394	663249.73	1335405.27	Метод спутниковых геодезических измерений (определений), 0.10	-
н391	663251.72	1335405.53	Метод спутниковых геодезических измерений (определений), 0.10	-
н395	663254.93	1335370.65	Метод спутниковых геодезических измерений (определений), 0.10	-
н396	663254.91	1335372.65	Метод спутниковых геодезических измерений (определений), 0.10	-
н397	663252.92	1335372.62	Метод спутниковых геодезических измерений (определений), 0.10	-
н398	663252.94	1335370.60	Метод спутниковых геодезических измерений (определений), 0.10	-
н395	663254.93	1335370.65	Метод спутниковых геодезических измерений (определений), 0.10	-
н399	662889.07	1337296.07	Метод спутниковых геодезических измерений (определений), 0.10	-
н400	662889.24	1337298.06	Метод спутниковых геодезических измерений (определений), 0.10	-
н401	662887.25	1337298.24	Метод спутниковых геодезических измерений (определений), 0.10	-
н402	662887.08	1337296.24	Метод спутниковых геодезических измерений (определений), 0.10	-
н399	662889.07	1337296.07	Метод спутниковых геодезических измерений (определений), 0.10	-
н403	662923.11	1337288.94	Метод спутниковых геодезических измерений (определений), 0.10	-
н404	662927.97	1337291.31	Метод спутниковых геодезических измерений (определений), 0.10	-
н405	662923.66	1337294.97	Метод спутниковых геодезических измерений (определений), 0.10	-
н403	662923.11	1337288.94	Метод спутниковых геодезических измерений (определений), 0.10	-

ОПИСАНИЕ МЕСТОПОЛОЖЕНИЯ ГРАНИЦ**по описанию местоположения границ промышленно-коммунальной зоны
второго типа (П-2)**

(наименование объекта)

Сведения о местоположении границ объекта

3. Сведения о характерных точках части (частей) границы объекта

Обозначение характерных точек границ	Координаты, м		Метод определения координат и средняя квадратическая погрешность положения характерной точки (M _t), м	Описание обозначения точки
	X	Y		
1	2	3	4	5
н406	662947.95	1337229.72	Метод спутниковых геодезических измерений (определений), 0.10	-
н407	662947.28	1337231.60	Метод спутниковых геодезических измерений (определений), 0.10	-
н408	662945.39	1337230.94	Метод спутниковых геодезических измерений (определений), 0.10	-
н409	662946.06	1337229.06	Метод спутниковых геодезических измерений (определений), 0.10	-
н406	662947.95	1337229.72	Метод спутниковых геодезических измерений (определений), 0.10	-
н410	662966.04	1337177.43	Метод спутниковых геодезических измерений (определений), 0.10	-
н411	662965.43	1337179.36	Метод спутниковых геодезических измерений (определений), 0.10	-
н412	662963.54	1337178.69	Метод спутниковых геодезических измерений (определений), 0.10	-
н413	662964.18	1337176.79	Метод спутниковых геодезических измерений (определений), 0.10	-
н410	662966.04	1337177.43	Метод спутниковых геодезических измерений (определений), 0.10	-
н414	662982.53	1337129.03	Метод спутниковых геодезических измерений (определений), 0.10	-
н415	662981.90	1337130.92	Метод спутниковых геодезических измерений (определений), 0.10	-
н416	662980.00	1337130.29	Метод спутниковых геодезических измерений (определений), 0.10	-
н417	662980.63	1337128.39	Метод спутниковых геодезических измерений (определений), 0.10	-
н414	662982.53	1337129.03	Метод спутниковых геодезических измерений (определений), 0.10	-
н418	662996.73	1337087.92	Метод спутниковых геодезических измерений (определений), 0.10	-
н419	662996.18	1337089.84	Метод спутниковых геодезических измерений (определений), 0.10	-
н420	662994.25	1337089.28	Метод спутниковых геодезических измерений (определений), 0.10	-
н421	662994.82	1337087.36	Метод спутниковых геодезических измерений (определений), 0.10	-
н418	662996.73	1337087.92	Метод спутниковых геодезических измерений (определений), 0.10	-
н422	663008.80	1337038.79	Метод спутниковых геодезических измерений (определений), 0.10	-

ОПИСАНИЕ МЕСТОПОЛОЖЕНИЯ ГРАНИЦ
по описанию местоположения границ промышленно-коммунальной зоны
второго типа (П-2)

(наименование объекта)

Сведения о местоположении границ объекта

3. Сведения о характерных точках части (частей) границы объекта

Обозначение характерных точек границ	Координаты, м		Метод определения координат и средняя квадратическая погрешность положения характерной точки (M _t), м	Описание обозначения точки
	X	Y		
1	2	3	4	5
н423	663012.38	1337035.25	Метод спутниковых геодезических измерений (определений), 0.10	-
н424	663013.79	1337036.67	Метод спутниковых геодезических измерений (определений), 0.10	-
н425	663010.23	1337040.17	Метод спутниковых геодезических измерений (определений), 0.10	-
н422	663008.80	1337038.79	Метод спутниковых геодезических измерений (определений), 0.10	-
н426	662987.80	1336974.54	Метод спутниковых геодезических измерений (определений), 0.10	-
н427	662992.52	1336977.47	Метод спутниковых геодезических измерений (определений), 0.10	-
н428	662987.68	1336980.82	Метод спутниковых геодезических измерений (определений), 0.10	-
н426	662987.80	1336974.54	Метод спутниковых геодезических измерений (определений), 0.10	-
н429	663001.18	1336917.38	Метод спутниковых геодезических измерений (определений), 0.10	-
н430	663006.18	1336917.45	Метод спутниковых геодезических измерений (определений), 0.10	-
н431	663006.15	1336919.45	Метод спутниковых геодезических измерений (определений), 0.10	-
н432	663001.15	1336919.38	Метод спутниковых геодезических измерений (определений), 0.10	-
н429	663001.18	1336917.38	Метод спутниковых геодезических измерений (определений), 0.10	-
н433	663021.82	1336870.65	Метод спутниковых геодезических измерений (определений), 0.10	-
н434	663021.04	1336872.49	Метод спутниковых геодезических измерений (определений), 0.10	-
н435	663019.19	1336871.72	Метод спутниковых геодезических измерений (определений), 0.10	-
н436	663019.97	1336869.88	Метод спутниковых геодезических измерений (определений), 0.10	-
н433	663021.82	1336870.65	Метод спутниковых геодезических измерений (определений), 0.10	-
н437	663023.57	1336866.40	Метод спутниковых геодезических измерений (определений), 0.10	-
н438	663022.88	1336868.27	Метод спутниковых геодезических измерений (определений), 0.10	-
н439	663021.00	1336867.58	Метод спутниковых геодезических измерений (определений), 0.10	-

ОПИСАНИЕ МЕСТОПОЛОЖЕНИЯ ГРАНИЦ

по описанию местоположения границ промышленно-коммунальной зоны второго типа (П-2)

(наименование объекта)

Сведения о местоположении границ объекта

3. Сведения о характерных точках части (частей) границы объекта

Обозначение характерных точек границ	Координаты, м		Метод определения координат и средняя квадратическая погрешность положения характерной точки (Mt), м	Описание обозначения точки
	X	Y		
1	2	3	4	5
н440	663021.69	1336865.70	Метод спутниковых геодезических измерений (определений), 0.10	-
н437	663023.57	1336866.40	Метод спутниковых геодезических измерений (определений), 0.10	-
н441	663046.71	1336801.68	Метод спутниковых геодезических измерений (определений), 0.10	-
н442	663046.03	1336803.57	Метод спутниковых геодезических измерений (определений), 0.10	-
н443	663044.16	1336802.87	Метод спутниковых геодезических измерений (определений), 0.10	-
н444	663044.82	1336801.00	Метод спутниковых геодезических измерений (определений), 0.10	-
н441	663046.71	1336801.68	Метод спутниковых геодезических измерений (определений), 0.10	-
н445	663061.60	1336760.16	Метод спутниковых геодезических измерений (определений), 0.10	-
н446	663060.92	1336762.06	Метод спутниковых геодезических измерений (определений), 0.10	-
н447	663059.05	1336761.36	Метод спутниковых геодезических измерений (определений), 0.10	-
н448	663059.73	1336759.48	Метод спутниковых геодезических измерений (определений), 0.10	-
н445	663061.60	1336760.16	Метод спутниковых геодезических измерений (определений), 0.10	-
н449	663076.83	1336717.00	Метод спутниковых геодезических измерений (определений), 0.10	-
н450	663076.18	1336718.88	Метод спутниковых геодезических измерений (определений), 0.10	-
н451	663074.31	1336718.19	Метод спутниковых геодезических измерений (определений), 0.10	-
н452	663074.98	1336716.27	Метод спутниковых геодезических измерений (определений), 0.10	-
н449	663076.83	1336717.00	Метод спутниковых геодезических измерений (определений), 0.10	-
н453	663093.65	1336669.35	Метод спутниковых геодезических измерений (определений), 0.10	-
н454	663092.96	1336671.22	Метод спутниковых геодезических измерений (определений), 0.10	-
н455	663091.08	1336670.53	Метод спутниковых геодезических измерений (определений), 0.10	-
н456	663091.77	1336668.65	Метод спутниковых геодезических измерений (определений), 0.10	-

ОПИСАНИЕ МЕСТОПОЛОЖЕНИЯ ГРАНИЦ

по описанию местоположения границ промышленно-коммунальной зоны второго типа (П-2)

(наименование объекта)

Сведения о местоположении границ объекта

3. Сведения о характерных точках части (частей) границы объекта

Обозначение характерных точек границ	Координаты, м		Метод определения координат и средняя квадратическая погрешность положения характерной точки (Mт), м	Описание обозначения точки
	X	Y		
1	2	3	4	5
н453	663093.65	1336669.35	Метод спутниковых геодезических измерений (определений), 0.10	-
н457	663114.30	1336608.32	Метод спутниковых геодезических измерений (определений), 0.10	-
н458	663113.65	1336610.23	Метод спутниковых геодезических измерений (определений), 0.10	-
н459	663111.76	1336609.57	Метод спутниковых геодезических измерений (определений), 0.10	-
н460	663112.41	1336607.69	Метод спутниковых геодезических измерений (определений), 0.10	-
н457	663114.30	1336608.32	Метод спутниковых геодезических измерений (определений), 0.10	-
н461	663135.01	1336551.54	Метод спутниковых геодезических измерений (определений), 0.10	-
н462	663134.34	1336553.43	Метод спутниковых геодезических измерений (определений), 0.10	-
н463	663132.45	1336552.76	Метод спутниковых геодезических измерений (определений), 0.10	-
н464	663133.13	1336550.88	Метод спутниковых геодезических измерений (определений), 0.10	-
н461	663135.01	1336551.54	Метод спутниковых геодезических измерений (определений), 0.10	-
н465	663153.75	1336497.66	Метод спутниковых геодезических измерений (определений), 0.10	-
н466	663153.09	1336499.55	Метод спутниковых геодезических измерений (определений), 0.10	-
н467	663151.20	1336498.88	Метод спутниковых геодезических измерений (определений), 0.10	-
н468	663151.87	1336497.00	Метод спутниковых геодезических измерений (определений), 0.10	-
н465	663153.75	1336497.66	Метод спутниковых геодезических измерений (определений), 0.10	-
н469	663173.03	1336441.62	Метод спутниковых геодезических измерений (определений), 0.10	-
н470	663172.38	1336443.51	Метод спутниковых геодезических измерений (определений), 0.10	-
н471	663170.49	1336442.84	Метод спутниковых геодезических измерений (определений), 0.10	-
н472	663171.15	1336440.95	Метод спутниковых геодезических измерений (определений), 0.10	-
н469	663173.03	1336441.62	Метод спутниковых геодезических измерений (определений), 0.10	-

ОПИСАНИЕ МЕСТОПОЛОЖЕНИЯ ГРАНИЦ**по описанию местоположения границ промышленно-коммунальной зоны
второго типа (П-2)**

(наименование объекта)

Сведения о местоположении границ объекта

3. Сведения о характерных точках части (частей) границы объекта

Обозначение характерных точек границ	Координаты, м		Метод определения координат и средняя квадратическая погрешность положения характерной точки (M _t), м	Описание обозначения точки
	X	Y		
1	2	3	4	5
н473	663193.83	1336383.39	Метод спутниковых геодезических измерений (определений), 0.10	-
н474	663193.17	1336385.28	Метод спутниковых геодезических измерений (определений), 0.10	-
н475	663191.29	1336384.62	Метод спутниковых геодезических измерений (определений), 0.10	-
н476	663191.96	1336382.72	Метод спутниковых геодезических измерений (определений), 0.10	-
н473	663193.83	1336383.39	Метод спутниковых геодезических измерений (определений), 0.10	-
н477	663212.58	1336327.84	Метод спутниковых геодезических измерений (определений), 0.10	-
н478	663211.41	1336332.70	Метод спутниковых геодезических измерений (определений), 0.10	-
н479	663209.46	1336332.21	Метод спутниковых геодезических измерений (определений), 0.10	-
н480	663210.63	1336327.38	Метод спутниковых геодезических измерений (определений), 0.10	-
н477	663212.58	1336327.84	Метод спутниковых геодезических измерений (определений), 0.10	-
н481	663207.54	1336275.53	Метод спутниковых геодезических измерений (определений), 0.10	-
н482	663207.19	1336277.50	Метод спутниковых геодезических измерений (определений), 0.10	-
н483	663205.21	1336277.13	Метод спутниковых геодезических измерений (определений), 0.10	-
н484	663205.58	1336275.17	Метод спутниковых геодезических измерений (определений), 0.10	-
н481	663207.54	1336275.53	Метод спутниковых геодезических измерений (определений), 0.10	-
н485	663211.10	1336276.01	Метод спутниковых геодезических измерений (определений), 0.10	-
н486	663211.17	1336278.00	Метод спутниковых геодезических измерений (определений), 0.10	-
н487	663209.17	1336278.09	Метод спутниковых геодезических измерений (определений), 0.10	-
н488	663209.11	1336276.08	Метод спутниковых геодезических измерений (определений), 0.10	-
н485	663211.10	1336276.01	Метод спутниковых геодезических измерений (определений), 0.10	-
н489	663210.04	1336227.40	Метод спутниковых геодезических измерений (определений), 0.10	-

ОПИСАНИЕ МЕСТОПОЛОЖЕНИЯ ГРАНИЦ

по описанию местоположения границ промышленно-коммунальной зоны второго типа (П-2)

(наименование объекта)

Сведения о местоположении границ объекта

3. Сведения о характерных точках части (частей) границы объекта

Обозначение характерных точек границ	Координаты, м		Метод определения координат и средняя квадратическая погрешность положения характерной точки (M _t), м	Описание обозначения точки
	X	Y		
1	2	3	4	5
н490	663209.70	1336231.38	Метод спутниковых геодезических измерений (определений), 0.10	-
н491	663207.71	1336231.22	Метод спутниковых геодезических измерений (определений), 0.10	-
н492	663208.05	1336227.22	Метод спутниковых геодезических измерений (определений), 0.10	-
н489	663210.04	1336227.40	Метод спутниковых геодезических измерений (определений), 0.10	-
н493	663209.08	1336177.63	Метод спутниковых геодезических измерений (определений), 0.10	-
н494	663209.14	1336179.60	Метод спутниковых геодезических измерений (определений), 0.10	-
н495	663207.11	1336179.67	Метод спутниковых геодезических измерений (определений), 0.10	-
н496	663207.08	1336177.67	Метод спутниковых геодезических измерений (определений), 0.10	-
н493	663209.08	1336177.63	Метод спутниковых геодезических измерений (определений), 0.10	-
н497	663208.14	1336131.18	Метод спутниковых геодезических измерений (определений), 0.10	-
н498	663208.17	1336133.17	Метод спутниковых геодезических измерений (определений), 0.10	-
н499	663206.17	1336133.22	Метод спутниковых геодезических измерений (определений), 0.10	-
н500	663206.14	1336131.21	Метод спутниковых геодезических измерений (определений), 0.10	-
н497	663208.14	1336131.18	Метод спутниковых геодезических измерений (определений), 0.10	-
н501	663207.26	1336087.34	Метод спутниковых геодезических измерений (определений), 0.10	-
н502	663207.29	1336089.33	Метод спутниковых геодезических измерений (определений), 0.10	-
н503	663205.29	1336089.38	Метод спутниковых геодезических измерений (определений), 0.10	-
н504	663205.26	1336087.37	Метод спутниковых геодезических измерений (определений), 0.10	-
н501	663207.26	1336087.34	Метод спутниковых геодезических измерений (определений), 0.10	-
н505	663206.24	1336038.03	Метод спутниковых геодезических измерений (определений), 0.10	-
н506	663206.29	1336040.03	Метод спутниковых геодезических измерений (определений), 0.10	-

ОПИСАНИЕ МЕСТОПОЛОЖЕНИЯ ГРАНИЦ**по описанию местоположения границ промышленно-коммунальной зоны
второго типа (П-2)**

(наименование объекта)

Сведения о местоположении границ объекта

3. Сведения о характерных точках части (частей) границы объекта

Обозначение характерных точек границ	Координаты, м		Метод определения координат и средняя квадратическая погрешность положения характерной точки (M _t), м	Описание обозначения точки
	X	Y		
1	2	3	4	5
н507	663204.28	1336040.06	Метод спутниковых геодезических измерений (определений), 0.10	-
н508	663204.25	1336038.06	Метод спутниковых геодезических измерений (определений), 0.10	-
н505	663206.24	1336038.03	Метод спутниковых геодезических измерений (определений), 0.10	-
н509	663205.03	1335990.35	Метод спутниковых геодезических измерений (определений), 0.10	-
н510	663205.06	1335992.34	Метод спутниковых геодезических измерений (определений), 0.10	-
н511	663203.06	1335992.38	Метод спутниковых геодезических измерений (определений), 0.10	-
н512	663203.02	1335990.38	Метод спутниковых геодезических измерений (определений), 0.10	-
н509	663205.03	1335990.35	Метод спутниковых геодезических измерений (определений), 0.10	-
н513	663204.05	1335944.91	Метод спутниковых геодезических измерений (определений), 0.10	-
н514	663204.10	1335946.92	Метод спутниковых геодезических измерений (определений), 0.10	-
н515	663202.10	1335946.95	Метод спутниковых геодезических измерений (определений), 0.10	-
н516	663202.06	1335944.95	Метод спутниковых геодезических измерений (определений), 0.10	-
н513	663204.05	1335944.91	Метод спутниковых геодезических измерений (определений), 0.10	-
н517	663202.91	1335890.35	Метод спутниковых геодезических измерений (определений), 0.10	-
н518	663202.95	1335892.36	Метод спутниковых геодезических измерений (определений), 0.10	-
н519	663200.95	1335892.39	Метод спутниковых геодезических измерений (определений), 0.10	-
н520	663200.91	1335890.40	Метод спутниковых геодезических измерений (определений), 0.10	-
н517	663202.91	1335890.35	Метод спутниковых геодезических измерений (определений), 0.10	-
н521	663201.59	1335831.85	Метод спутниковых геодезических измерений (определений), 0.10	-
н522	663201.63	1335833.85	Метод спутниковых геодезических измерений (определений), 0.10	-
н523	663199.63	1335833.89	Метод спутниковых геодезических измерений (определений), 0.10	-

ОПИСАНИЕ МЕСТОПОЛОЖЕНИЯ ГРАНИЦ**по описанию местоположения границ промышленно-коммунальной зоны
второго типа (П-2)**

(наименование объекта)

Сведения о местоположении границ объекта

3. Сведения о характерных точках части (частей) границы объекта

Обозначение характерных точек границ	Координаты, м		Метод определения координат и средняя квадратическая погрешность положения характерной точки (M _t), м	Описание обозначения точки
	X	Y		
1	2	3	4	5
н524	663199.60	1335831.88	Метод спутниковых геодезических измерений (определений), 0.10	-
н521	663201.59	1335831.85	Метод спутниковых геодезических измерений (определений), 0.10	-
н525	663200.55	1335781.41	Метод спутниковых геодезических измерений (определений), 0.10	-
н526	663200.46	1335783.41	Метод спутниковых геодезических измерений (определений), 0.10	-
н527	663198.46	1335783.31	Метод спутниковых геодезических измерений (определений), 0.10	-
н528	663198.56	1335781.31	Метод спутниковых геодезических измерений (определений), 0.10	-
н525	663200.55	1335781.41	Метод спутниковых геодезических измерений (определений), 0.10	-
н529	663197.54	1335729.05	Метод спутниковых геодезических измерений (определений), 0.10	-
н530	663197.74	1335723.52	Метод спутниковых геодезических измерений (определений), 0.10	-
н531	663203.74	1335727.60	Метод спутниковых геодезических измерений (определений), 0.10	-
н529	663197.54	1335729.05	Метод спутниковых геодезических измерений (определений), 0.10	-
н532	663205.81	1335670.89	Метод спутниковых геодезических измерений (определений), 0.10	-
н533	663205.58	1335672.88	Метод спутниковых геодезических измерений (определений), 0.10	-
н534	663203.60	1335672.65	Метод спутниковых геодезических измерений (определений), 0.10	-
н535	663203.82	1335670.66	Метод спутниковых геодезических измерений (определений), 0.10	-
н532	663205.81	1335670.89	Метод спутниковых геодезических измерений (определений), 0.10	-
н536	663211.24	1335623.31	Метод спутниковых геодезических измерений (определений), 0.10	-
н537	663211.02	1335625.30	Метод спутниковых геодезических измерений (определений), 0.10	-
н538	663209.03	1335625.07	Метод спутниковых геодезических измерений (определений), 0.10	-
н539	663209.26	1335623.08	Метод спутниковых геодезических измерений (определений), 0.10	-
н536	663211.24	1335623.31	Метод спутниковых геодезических измерений (определений), 0.10	-

ОПИСАНИЕ МЕСТОПОЛОЖЕНИЯ ГРАНИЦ**по описанию местоположения границ промышленно-коммунальной зоны
второго типа (П-2)**

(наименование объекта)

Сведения о местоположении границ объекта

3. Сведения о характерных точках части (частей) границы объекта

Обозначение характерных точек границ	Координаты, м		Метод определения координат и средняя квадратическая погрешность положения характерной точки (M _t), м	Описание обозначения точки
	X	Y		
1	2	3	4	5
н540	663216.78	1335574.61	Метод спутниковых геодезических измерений (определений), 0.10	-
н541	663216.56	1335576.60	Метод спутниковых геодезических измерений (определений), 0.10	-
н542	663214.58	1335576.39	Метод спутниковых геодезических измерений (определений), 0.10	-
н543	663214.80	1335574.39	Метод спутниковых геодезических измерений (определений), 0.10	-
н540	663216.78	1335574.61	Метод спутниковых геодезических измерений (определений), 0.10	-
н544	663222.47	1335524.92	Метод спутниковых геодезических измерений (определений), 0.10	-
н545	663222.24	1335526.90	Метод спутниковых геодезических измерений (определений), 0.10	-
н546	663220.26	1335526.68	Метод спутниковых геодезических измерений (определений), 0.10	-
н547	663220.48	1335524.68	Метод спутниковых геодезических измерений (определений), 0.10	-
н544	663222.47	1335524.92	Метод спутниковых геодезических измерений (определений), 0.10	-
н548	663228.33	1335471.64	Метод спутниковых геодезических измерений (определений), 0.10	-
н549	663228.11	1335473.63	Метод спутниковых геодезических измерений (определений), 0.10	-
н550	663226.13	1335473.41	Метод спутниковых геодезических измерений (определений), 0.10	-
н551	663226.34	1335471.42	Метод спутниковых геодезических измерений (определений), 0.10	-
н548	663228.33	1335471.64	Метод спутниковых геодезических измерений (определений), 0.10	-
н552	663232.83	1335429.32	Метод спутниковых геодезических измерений (определений), 0.10	-
н553	663232.61	1335431.30	Метод спутниковых геодезических измерений (определений), 0.10	-
н554	663230.63	1335431.10	Метод спутниковых геодезических измерений (определений), 0.10	-
н555	663230.84	1335429.10	Метод спутниковых геодезических измерений (определений), 0.10	-
н552	663232.83	1335429.32	Метод спутниковых геодезических измерений (определений), 0.10	-
н556	663238.69	1335381.09	Метод спутниковых геодезических измерений (определений), 0.10	-

ОПИСАНИЕ МЕСТОПОЛОЖЕНИЯ ГРАНИЦ

по описанию местоположения границ промышленно-коммунальной зоны второго типа (П-2)

(наименование объекта)

Сведения о местоположении границ объекта

3. Сведения о характерных точках части (частей) границы объекта

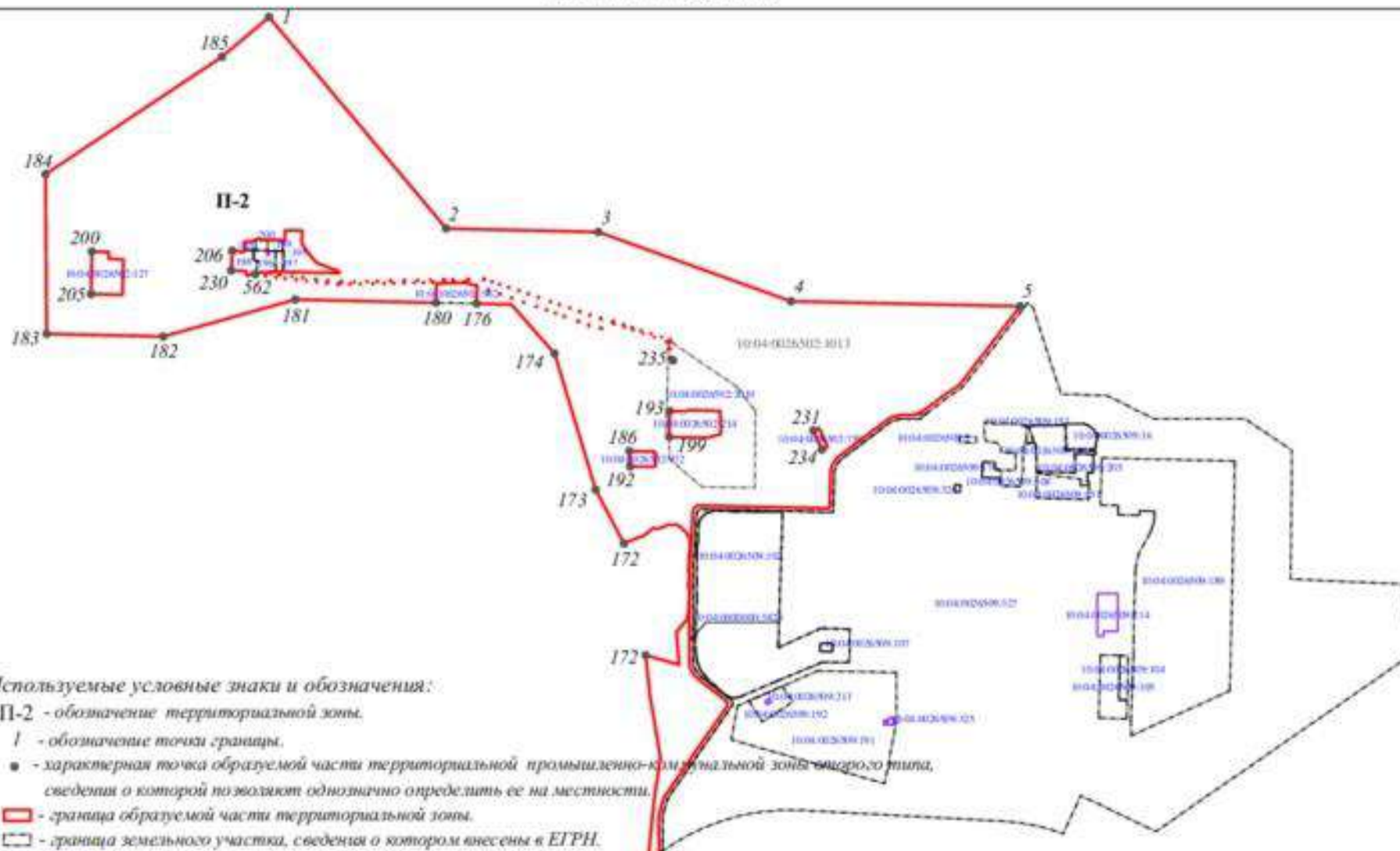
Обозначение характерных точек границ	Координаты, м		Метод определения координат и средняя квадратическая погрешность положения характерной точки (M _t), м	Описание обозначения точки
	X	Y		
1	2	3	4	5
н557	663238.47	1335383.07	Метод спутниковых геодезических измерений (определений), 0.10	-
н558	663236.48	1335382.86	Метод спутниковых геодезических измерений (определений), 0.10	-
н559	663236.70	1335380.87	Метод спутниковых геодезических измерений (определений), 0.10	-
н556	663238.69	1335381.09	Метод спутниковых геодезических измерений (определений), 0.10	-
н560	663240.47	1335330.84	Метод спутниковых геодезических измерений (определений), 0.10	-
н561	663244.70	1335326.18	Метод спутниковых геодезических измерений (определений), 0.10	-
н562	663247.15	1335331.99	Метод спутниковых геодезических измерений (определений), 0.10	-
н560	663240.47	1335330.84	Метод спутниковых геодезических измерений (определений), 0.10	-

ОПИСАНИЕ МЕСТОПОЛОЖЕНИЯ ГРАНИЦ

части территориальной промышленно-коммунальной зоны второго типа (П-2)

(кадастровый объект)

ПЛАН ГРАНИЦ ОБЪЕКТА



Используемые условные знаки и обозначения:

П-2 - обозначение территориальной зоны.

1 - обозначение точки границы.

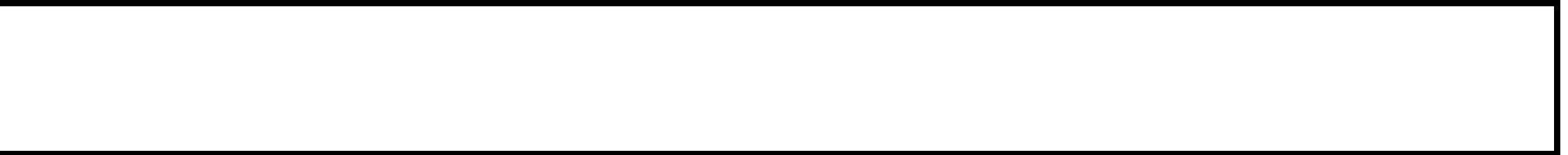
● - характерная точка образуемой части территориальной промышленно-коммунальной зоны второго типа, сведения о которой позволяют однозначно определить ее на местности.

▭ - граница образуемой части территориальной зоны.

▭ - граница земельного участка, сведения о котором внесены в ЕГРН.

10:04:0010301:174 - обозначение земельного участка, сведения о котором внесены в ЕГРН.

Кадастровый номер квартала 10:04:0026509



ФОРМА
текстового описания местоположения границ
населенных пунктов, территориальных зон

Прохождение границы		Описание прохождения границы
от точки	до точки	
1	2	3
н1	н2	-
н2	н3	-
н3	н4	-
н4	н5	-
н5	н6	-
н6	н7	-
н7	н8	-
н8	н9	-
н9	н10	-
н10	н11	-
н11	н12	-
н12	н13	-
н13	н14	-
н14	н15	-
н15	н16	-
н16	н17	-
н17	н18	-
н18	н19	-
н19	н20	-
н20	н21	-
н21	н22	-
н22	н23	-
н23	н24	-
н24	н25	-
н25	н26	-
н26	н27	-
н27	н28	-
н28	н29	-
н29	н30	-
н30	н31	-
н31	н32	-
н32	н33	-
н33	н34	-
н34	н35	-
н35	н36	-
н36	н37	-

ФОРМА
текстового описания местоположения границ
населенных пунктов, территориальных зон

Прохождение границы		Описание прохождения границы
от точки	до точки	
1	2	3
н37	н38	-
н38	н39	-
н39	н40	-
н40	н41	-
н41	н42	-
н42	н43	-
н43	н44	-
н44	н45	-
н45	н46	-
н46	н47	-
н47	н48	-
н48	н49	-
н49	н50	-
н50	н51	-
н51	н52	-
н52	н53	-
н53	н54	-
н54	н55	-
н55	н56	-
н56	н57	-
н57	н58	-
н58	н59	-
н59	н60	-
н60	н61	-
н61	н62	-
н62	н63	-
н63	н64	-
н64	н65	-
н65	н66	-
н66	н67	-
н67	н68	-
н68	н69	-
н69	н70	-
н70	н71	-
н71	н72	-
н72	н73	-

ФОРМА
текстового описания местоположения границ
населенных пунктов, территориальных зон

Прохождение границы		Описание прохождения границы
от точки	до точки	
1	2	3
н73	н74	-
н74	н75	-
н75	н76	-
н76	н77	-
н77	н78	-
н78	н79	-
н79	н80	-
н80	н81	-
н81	н82	-
н82	н83	-
н83	н84	-
н84	н85	-
н85	н86	-
н86	н87	-
н87	н88	-
н88	н89	-
н89	н90	-
н90	н91	-
н91	н92	-
н92	н93	-
н93	н94	-
н94	н95	-
н95	н96	-
н96	н97	-
н97	н98	-
н98	н99	-
н99	н100	-
н100	н101	-
н101	н102	-
н102	н103	-
н103	н104	-
н104	н105	-
н105	н106	-
н106	н107	-
н107	н108	-
н108	н109	-

ФОРМА
текстового описания местоположения границ
населенных пунктов, территориальных зон

Прохождение границы		Описание прохождения границы
от точки	до точки	
1	2	3
н109	н110	-
н110	н111	-
н111	н112	-
н112	н113	-
н113	н114	-
н114	н115	-
н115	н116	-
н116	н117	-
н117	н118	-
н118	н119	-
н119	н120	-
н120	н121	-
н121	н122	-
н122	н123	-
н123	н124	-
н124	н125	-
н125	н126	-
н126	н127	-
н127	н128	-
н128	н129	-
н129	н130	-
н130	н131	-
н131	н132	-
н132	н133	-
н133	н134	-
н134	н135	-
н135	н136	-
н136	н137	-
н137	н138	-
н138	н139	-
н139	н140	-
н140	н141	-
н141	н142	-
н142	н143	-
н143	н144	-
н144	н145	-

ФОРМА**текстового описания местоположения границ
населенных пунктов, территориальных зон**

Прохождение границы		Описание прохождения границы
от точки	до точки	
1	2	3
н145	н146	-
н146	н147	-
н147	н148	-
н148	н149	-
н149	н150	-
н150	н151	-
н151	н152	-
н152	н153	-
н153	н154	-
н154	н155	-
н155	н156	-
н156	н157	-
н157	н158	-
н158	н159	-
н159	н160	-
н160	н161	-
н161	н162	-
н162	н163	-
н163	н164	-
н164	н165	-
н165	н166	-
н166	н167	-
н167	н168	-
н168	н169	-
н169	н170	-
н170	н171	-
н171	н172	-
н172	н173	-
н173	н174	-
н174	н175	-
н175	н176	-
н176	н177	-
н177	н178	-
н178	н179	-
н179	н180	-
н180	н181	-

ФОРМА
текстового описания местоположения границ
населенных пунктов, территориальных зон

Прохождение границы		Описание прохождения границы
от точки	до точки	
1	2	3
н181	н182	-
н182	н183	-
н183	н184	-
н184	н185	-
н185	н1	-
н186	н187	-
н187	н188	-
н188	н189	-
н189	н190	-
н190	н191	-
н191	н192	-
н192	н186	-
н193	н194	-
н194	н195	-
н195	н196	-
н196	н197	-
н197	н198	-
н198	н199	-
н199	н193	-
н200	н201	-
н201	н202	-
н202	н203	-
н203	н204	-
н204	н205	-
н205	н200	-
н206	н207	-
н207	н208	-
н208	н209	-
н209	н210	-
н210	н211	-
н211	н212	-
н212	н213	-
н213	н214	-
н214	н215	-
н215	н216	-
н216	н217	-

ФОРМА
текстового описания местоположения границ
населенных пунктов, территориальных зон

Прохождение границы		Описание прохождения границы
от точки	до точки	
1	2	
н217	н218	-
н218	н219	-
н219	н220	-
н220	н221	-
н221	н222	-
н222	н223	-
н223	н224	-
н224	н225	-
н225	н226	-
н226	н227	-
н227	н228	-
н228	н229	-
н229	н230	-
н230	н206	-
н231	н232	-
н232	н233	-
н233	н234	-
н234	н231	-
н235	н236	-
н236	н237	-
н237	н238	-
н238	н235	-
н239	н240	-
н240	н241	-
н241	н242	-
н242	н239	-
н243	н244	-
н244	н245	-
н245	н246	-
н246	н243	-
н247	н248	-
н248	н249	-
н249	н250	-
н250	н247	-
н251	н252	-
н252	н253	-

ФОРМА
текстового описания местоположения границ
населенных пунктов, территориальных зон

Прохождение границы		Описание прохождения границы
от точки	до точки	
1	2	3
н253	н251	-
н254	н255	-
н255	н256	-
н256	н257	-
н257	н254	-
н258	н259	-
н259	н260	-
н260	н261	-
н261	н258	-
н262	н263	-
н263	н264	-
н264	н265	-
н265	н262	-
н266	н267	-
н267	н268	-
н268	н269	-
н269	н266	-
н270	н271	-
н271	н272	-
н272	н273	-
н273	н270	-
н274	н275	-
н275	н276	-
н276	н277	-
н277	н274	-
н278	н279	-
н279	н280	-
н280	н278	-
н281	н282	-
н282	н283	-
н283	н284	-
н284	н281	-
н285	н286	-
н286	н287	-
н287	н288	-
н288	н285	-

ФОРМА
текстового описания местоположения границ
населенных пунктов, территориальных зон

Прохождение границы		Описание прохождения границы
от точки	до точки	
1	2	
н289	н290	-
н290	н291	-
н291	н292	-
н292	н289	-
н293	н294	-
н294	н295	-
н295	н296	-
н296	н293	-
н297	н298	-
н298	н299	-
н299	н300	-
н300	н297	-
н301	н302	-
н302	н303	-
н303	н304	-
н304	н301	-
н305	н306	-
н306	н307	-
н307	н308	-
н308	н305	-
н309	н310	-
н310	н311	-
н311	н312	-
н312	н309	-
н313	н314	-
н314	н315	-
н315	н316	-
н316	н313	-
н317	н318	-
н318	н319	-
н319	н320	-
н320	н317	-
н321	н322	-
н322	н323	-
н323	н324	-
н324	н321	-

ФОРМА
текстового описания местоположения границ
населенных пунктов, территориальных зон

Прохождение границы		Описание прохождения границы
от точки	до точки	
1	2	3
н325	н326	-
н326	н327	-
н327	н325	-
н328	н329	-
н329	н330	-
н330	н331	-
н331	н328	-
н332	н333	-
н333	н334	-
н334	н335	-
н335	н332	-
н336	н337	-
н337	н338	-
н338	н339	-
н339	н336	-
н340	н341	-
н341	н342	-
н342	н343	-
н343	н340	-
н344	н345	-
н345	н346	-
н346	н347	-
н347	н344	-
н348	н349	-
н349	н350	-
н350	н351	-
н351	н348	-
н352	н353	-
н353	н354	-
н354	н355	-
н355	н352	-
н356	н357	-
н357	н358	-
н358	н359	-
н359	н356	-
н360	н361	-

ФОРМА
текстового описания местоположения границ
населенных пунктов, территориальных зон

Прохождение границы		Описание прохождения границы
от точки	до точки	
1	2	3
н361	н362	-
н362	н363	-
н363	н360	-
н364	н365	-
н365	н366	-
н366	н367	-
н367	н364	-
н368	н369	-
н369	н370	-
н370	н368	-
н371	н372	-
н372	н373	-
н373	н374	-
н374	н371	-
н375	н376	-
н376	н377	-
н377	н378	-
н378	н375	-
н379	н380	-
н380	н381	-
н381	н382	-
н382	н379	-
н383	н384	-
н384	н385	-
н385	н386	-
н386	н383	-
н387	н388	-
н388	н389	-
н389	н390	-
н390	н387	-
н391	н392	-
н392	н393	-
н393	н394	-
н394	н391	-
н395	н396	-
н396	н397	-

ФОРМА
текстового описания местоположения границ
населенных пунктов, территориальных зон

Прохождение границы		Описание прохождения границы
от точки	до точки	
1	2	3
н397	н398	-
н398	н395	-
н399	н400	-
н400	н401	-
н401	н402	-
н402	н399	-
н403	н404	-
н404	н405	-
н405	н403	-
н406	н407	-
н407	н408	-
н408	н409	-
н409	н406	-
н410	н411	-
н411	н412	-
н412	н413	-
н413	н410	-
н414	н415	-
н415	н416	-
н416	н417	-
н417	н414	-
н418	н419	-
н419	н420	-
н420	н421	-
н421	н418	-
н422	н423	-
н423	н424	-
н424	н425	-
н425	н422	-
н426	н427	-
н427	н428	-
н428	н426	-
н429	н430	-
н430	н431	-
н431	н432	-
н432	н429	-

ФОРМА
текстового описания местоположения границ
населенных пунктов, территориальных зон

Прохождение границы		Описание прохождения границы
от точки	до точки	
1	2	3
н433	н434	-
н434	н435	-
н435	н436	-
н436	н433	-
н437	н438	-
н438	н439	-
н439	н440	-
н440	н437	-
н441	н442	-
н442	н443	-
н443	н444	-
н444	н441	-
н445	н446	-
н446	н447	-
н447	н448	-
н448	н445	-
н449	н450	-
н450	н451	-
н451	н452	-
н452	н449	-
н453	н454	-
н454	н455	-
н455	н456	-
н456	н453	-
н457	н458	-
н458	н459	-
н459	н460	-
н460	н457	-
н461	н462	-
н462	н463	-
н463	н464	-
н464	н461	-
н465	н466	-
н466	н467	-
н467	н468	-
н468	н465	-

ФОРМА
текстового описания местоположения границ
населенных пунктов, территориальных зон

Прохождение границы		Описание прохождения границы
от точки	до точки	
1	2	3
н469	н470	-
н470	н471	-
н471	н472	-
н472	н469	-
н473	н474	-
н474	н475	-
н475	н476	-
н476	н473	-
н477	н478	-
н478	н479	-
н479	н480	-
н480	н477	-
н481	н482	-
н482	н483	-
н483	н484	-
н484	н481	-
н485	н486	-
н486	н487	-
н487	н488	-
н488	н485	-
н489	н490	-
н490	н491	-
н491	н492	-
н492	н489	-
н493	н494	-
н494	н495	-
н495	н496	-
н496	н493	-
н497	н498	-
н498	н499	-
н499	н500	-
н500	н497	-
н501	н502	-
н502	н503	-
н503	н504	-
н504	н501	-

ФОРМА
текстового описания местоположения границ
населенных пунктов, территориальных зон

Прохождение границы		Описание прохождения границы
от точки	до точки	
1	2	3
н505	н506	-
н506	н507	-
н507	н508	-
н508	н505	-
н509	н510	-
н510	н511	-
н511	н512	-
н512	н509	-
н513	н514	-
н514	н515	-
н515	н516	-
н516	н513	-
н517	н518	-
н518	н519	-
н519	н520	-
н520	н517	-
н521	н522	-
н522	н523	-
н523	н524	-
н524	н521	-
н525	н526	-
н526	н527	-
н527	н528	-
н528	н525	-
н529	н530	-
н530	н531	-
н531	н529	-
н532	н533	-
н533	н534	-
н534	н535	-
н535	н532	-
н536	н537	-
н537	н538	-
н538	н539	-
н539	н536	-
н540	н541	-

ФОРМА**текстового описания местоположения границ
населенных пунктов, территориальных зон**

Прохождение границы		Описание прохождения границы
от точки	до точки	
1	2	
н541	н542	-
н542	н543	-
н543	н540	-
н544	н545	-
н545	н546	-
н546	н547	-
н547	н544	-
н548	н549	-
н549	н550	-
н550	н551	-
н551	н548	-
н552	н553	-
н553	н554	-
н554	н555	-
н555	н552	-
н556	н557	-
н557	н558	-
н558	н559	-
н559	н556	-
н560	н561	-
н561	н562	-
н562	н560	-

ОПИСАНИЕ МЕСТОПОЛОЖЕНИЯ ГРАНИЦ

**по описанию местоположения границ части территориальной зоны застройки
индивидуальными и блокированными жилыми домами (Ж-4)**

(наименование объекта, местоположение границ которого описано (далее - объект))

Сведения об объекте

№ п/п	Характеристики объекта	Описание характеристик
1	2	3
1.	Местоположение объекта	Республика Карелия, город Костомукша
2.	Площадь объекта +/- величина погрешности определения площади (Р +/- Дельта Р)	813
3.	Иные характеристики объекта	-

ОПИСАНИЕ МЕСТОПОЛОЖЕНИЯ ГРАНИЦ
по описанию местоположения границ части территориальной зоны застройки
индивидуальными и блокированными жилыми домами (Ж-4)

(наименование объекта)

Сведения о местоположении границ объекта

1. Система координат мск10 (зона 1)

2. Сведения о характерных точках границ объекта

Обозначение характерных точек границ	Координаты, м		Метод определения координат и средняя квадратическая погрешность положения характерной точки (Mт), м	Описание обозначения точки
	X	Y		
1	2	3	4	5
-	-	-	-	-

3. Сведения о характерных точках части (частей) границы объекта

Обозначение характерных точек границ	Координаты, м		Метод определения координат и средняя квадратическая погрешность положения характерной точки (Mт), м	Описание обозначения точки
	X	Y		
1	2	3	4	5
Часть 1				
н1	653383.91	1330950.55	Метод спутниковых геодезических измерений (определений), 0.10	-
н2	653388.44	1330964.96	Метод спутниковых геодезических измерений (определений), 0.10	-
н3	653376.10	1330968.84	Метод спутниковых геодезических измерений (определений), 0.10	-
н4	653378.09	1330975.96	Метод спутниковых геодезических измерений (определений), 0.10	-
н5	653366.17	1330979.29	Метод спутниковых геодезических измерений (определений), 0.10	-
н6	653363.70	1330970.46	Метод спутниковых геодезических измерений (определений), 0.10	-
н7	653342.51	1330977.73	Метод спутниковых геодезических измерений (определений), 0.10	-
н8	653342.10	1330965.93	Метод спутниковых геодезических измерений (определений), 0.10	-
н9	653343.27	1330961.38	Метод спутниковых геодезических измерений (определений), 0.10	-
н10	653366.19	1330953.89	Метод спутниковых геодезических измерений (определений), 0.10	-
н11	653372.44	1330952.24	Метод спутниковых геодезических измерений (определений), 0.10	-
н1	653383.91	1330950.55	Метод спутниковых геодезических измерений (определений), 0.10	-

ФОРМА**текстового описания местоположения границ
населенных пунктов, территориальных зон**

Прохождение границы		Описание прохождения границы
от точки	до точки	
1	2	3
н1	н2	-
н2	н3	-
н3	н4	-
н4	н5	-
н5	н6	-
н6	н7	-
н7	н8	-
н8	н9	-
н9	н10	-
н10	н11	-
н11	н1	-

ОПИСАНИЕ МЕСТОПОЛОЖЕНИЯ ГРАНИЦ

по описанию местоположения границ части территориальной зоны застройки индивидуальными и блокированными жилыми домами (Ж-4)

(наименование объекта, местоположение границ которого описано (далее - объект))

Сведения об объекте

№ п/п	Характеристики объекта	Описание характеристик
1	2	3
1.	Местоположение объекта	Республика Карелия, город Костомукша
2.	Площадь объекта +/- величина погрешности определения площади (Р +/- Дельта Р)	1500
3.	Иные характеристики объекта	-

ОПИСАНИЕ МЕСТОПОЛОЖЕНИЯ ГРАНИЦ

по описанию местоположения границ части территориальной зоны застройки индивидуальными и блокированными жилыми домами (Ж-4)

(наименование объекта)

Сведения о местоположении границ объекта

1. Система координат мск10 (зона 1)

2. Сведения о характерных точках границ объекта

Обозначение характерных точек границ	Координаты, м		Метод определения координат и средняя квадратическая погрешность положения характерной точки (Mt), м	Описание обозначения точки
	X	Y		
1	2	3	4	5
-	-	-	-	-

3. Сведения о характерных точках части (частей) границы объекта

Обозначение характерных точек границ	Координаты, м		Метод определения координат и средняя квадратическая погрешность положения характерной точки (Mt), м	Описание обозначения точки
	X	Y		
1	2	3	4	5
Часть 1				
н1	653343.27	1330961.38	Метод спутниковых геодезических измерений (определений), 0.10	-
н2	653342.10	1330965.93	Метод спутниковых геодезических измерений (определений), 0.10	-
н3	653342.51	1330977.73	Метод спутниковых геодезических измерений (определений), 0.10	-
н4	653343.15	1330995.45	Метод спутниковых геодезических измерений (определений), 0.10	-
н5	653313.35	1331000.81	Метод спутниковых геодезических измерений (определений), 0.10	-
н6	653298.00	1330995.96	Метод спутниковых геодезических измерений (определений), 0.10	-
н7	653306.80	1330961.07	Метод спутниковых геодезических измерений (определений), 0.10	-
н1	653343.27	1330961.38	Метод спутниковых геодезических измерений (определений), 0.10	-

ФОРМА

**текстового описания местоположения границ
населенных пунктов, территориальных зон**

Прохождение границы		Описание прохождения границы
от точки	до точки	
1	2	3
н1	н2	-
н2	н3	-
н3	н4	-
н4	н5	-
н5	н6	-
н6	н7	-
н7	н1	-

--	--	--

ОПИСАНИЕ МЕСТОПОЛОЖЕНИЯ ГРАНИЦ

по описанию местоположения границ промышленно-коммунальной зоны первого типа (П-1)

(наименование объекта, местоположение границ которого описано (далее - объект))

Сведения об объекте

№ п/п	Характеристики объекта	Описание характеристик
1	2	3
1.	Местоположение объекта	Республика Карелия, город Костомукша
2.	Площадь объекта +/- величина погрешности определения площади (P +/- Дельта P)	4491
3.	Иные характеристики объекта	-

ОПИСАНИЕ МЕСТОПОЛОЖЕНИЯ ГРАНИЦ**по описанию местоположения границ промышленно-коммунальной зоны
первого типа (П-1)**

(наименование объекта)

Сведения о местоположении границ объекта

1. Система координат мск10 (зона 1)

2. Сведения о характерных точках границ объекта

Обозначение характерных точек границ	Координаты, м		Метод определения координат и средняя квадратическая погрешность положения характерной точки (M _t), м	Описание обозначения точки
	X	Y		
1	2	3	4	5
-	-	-	-	-

3. Сведения о характерных точках части (частей) границы объекта

Обозначение характерных точек границ	Координаты, м		Метод определения координат и средняя квадратическая погрешность положения характерной точки (M _t), м	Описание обозначения точки
	X	Y		
1	2	3	4	5
Часть 1				
н1	661163.03	1337094.44	Метод спутниковых геодезических измерений (определений), 0.10	-
н2	661156.77	1337191.57	Метод спутниковых геодезических измерений (определений), 0.10	-
н3	661144.76	1337198.90	Метод спутниковых геодезических измерений (определений), 0.10	-
н4	661118.30	1337165.68	Метод спутниковых геодезических измерений (определений), 0.10	-
н5	661102.69	1337129.04	Метод спутниковых геодезических измерений (определений), 0.10	-
н6	661098.96	1337102.35	Метод спутниковых геодезических измерений (определений), 0.10	-
н7	661104.49	1337101.66	Метод спутниковых геодезических измерений (определений), 0.10	-
н1	661163.03	1337094.44	Метод спутниковых геодезических измерений (определений), 0.10	-

ОПИСАНИЕ МЕСТОПОЛОЖЕНИЯ ГРАНИЦ**по описанию местоположения границ промышленно-коммунальной зоны
первого типа (П-1)**

(наименование объекта)

Сведения о местоположении измененных (уточненных) границ объекта

1. Система координат -

2. Сведения о характерных точках границ объекта

Обозначение характерных точек границ	Существующие координаты, м		Измененные (уточненные) координаты, м		Метод определения координат и средняя квадратическая погрешность положения характерной точки (Mt), м	Описание обозначения точки
	X	Y	X	Y		
1	2	3	4	5	6	7
-	-	-	-	-	-	-

3. Сведения о характерных точках части (частей) границы объекта

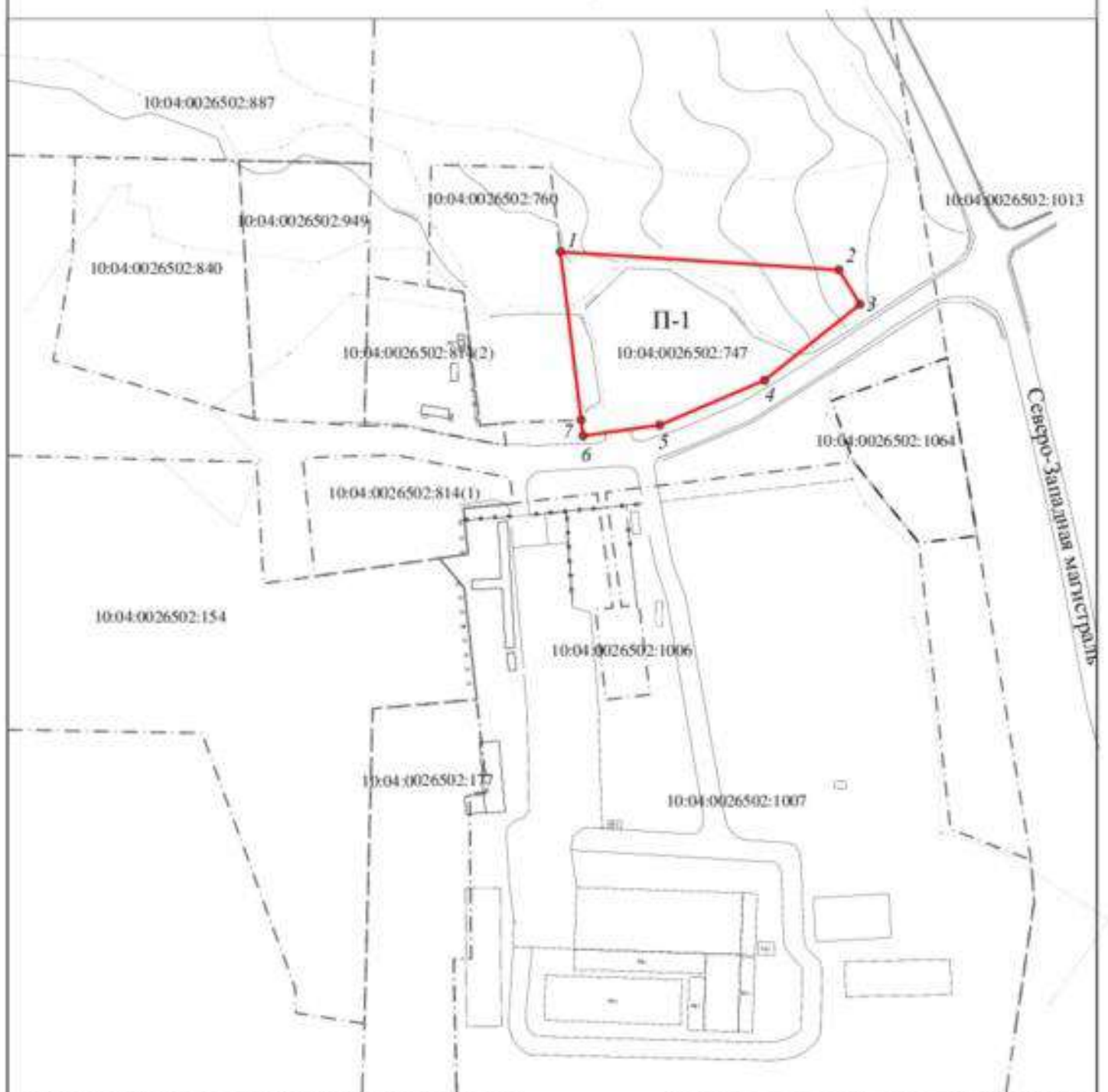
Обозначение характерных точек границ	Существующие координаты, м		Измененные (уточненные) координаты, м		Метод определения координат и средняя квадратическая погрешность положения характерной точки (Mt), м	Описание обозначения точки
	X	Y	X	Y		
1	2	3	4	5	6	7
-	-	-	-	-	-	-

ОПИСАНИЕ МЕСТОПОЛОЖЕНИЯ ГРАНИЦ

части территориальной промышленно-коммунальной зоны первого типа (П-1)

(наименование объекта)

ПЛАН ГРАНИЦ ОБЪЕКТА



Используемые условные знаки и обозначения:

П-1 - обозначение территориальной зоны.

1 - обозначение точки границы.

● - характерная точка образуемой части территориальной промышленно-коммунальной зоны первого типа, сведения о которой позволяют однозначно определить ее на местности.

▭ - граница образуемой части территориальной зоны.

□ - граница земельного участка, сведения о котором внесены в ЕГРН.

10:04:0010301:178 - обозначение земельного участка, сведения о котором внесены в ЕГРН.

Кадастровый номер квартала 10:04:0026502

Система координат МСК-10

м 1:2000

Подпись _____ Дата " " _____ г.

МП

ФОРМА**текстового описания местоположения границ
населенных пунктов, территориальных зон**

Прохождение границы		Описание прохождения границы
от точки	до точки	
1	2	3
н1	н2	-
н2	н3	-
н3	н4	-
н4	н5	-
н5	н6	-
н6	н7	-
н7	н1	-

ОПИСАНИЕ МЕСТОПОЛОЖЕНИЯ ГРАНИЦ

по описанию местоположения границ части территориальной зоны застройки среднеэтажными жилыми домами (Ж-2)

(наименование объекта, местоположение границ которого описано (далее - объект))

Сведения об объекте

№ п/п	Характеристики объекта	Описание характеристик
1	2	3
1.	Местоположение объекта	Республика Карелия, город Костомукша
2.	Площадь объекта +/- величина погрешности определения площади (P +/- Дельта P)	19536
3.	Иные характеристики объекта	-

ОПИСАНИЕ МЕСТОПОЛОЖЕНИЯ ГРАНИЦ

по описанию местоположения границ части территориальной зоны застройки среднеэтажными жилыми домами (Ж-2)

(наименование объекта)

Сведения о местоположении границ объекта

1. Система координат мск10 (зона 1)

2. Сведения о характерных точках границ объекта

Обозначение характерных точек границ	Координаты, м		Метод определения координат и средняя квадратическая погрешность положения характерной точки (Mt), м	Описание обозначения точки
	X	Y		
1	2	3	4	5
-	-	-	-	-

3. Сведения о характерных точках части (частей) границы объекта

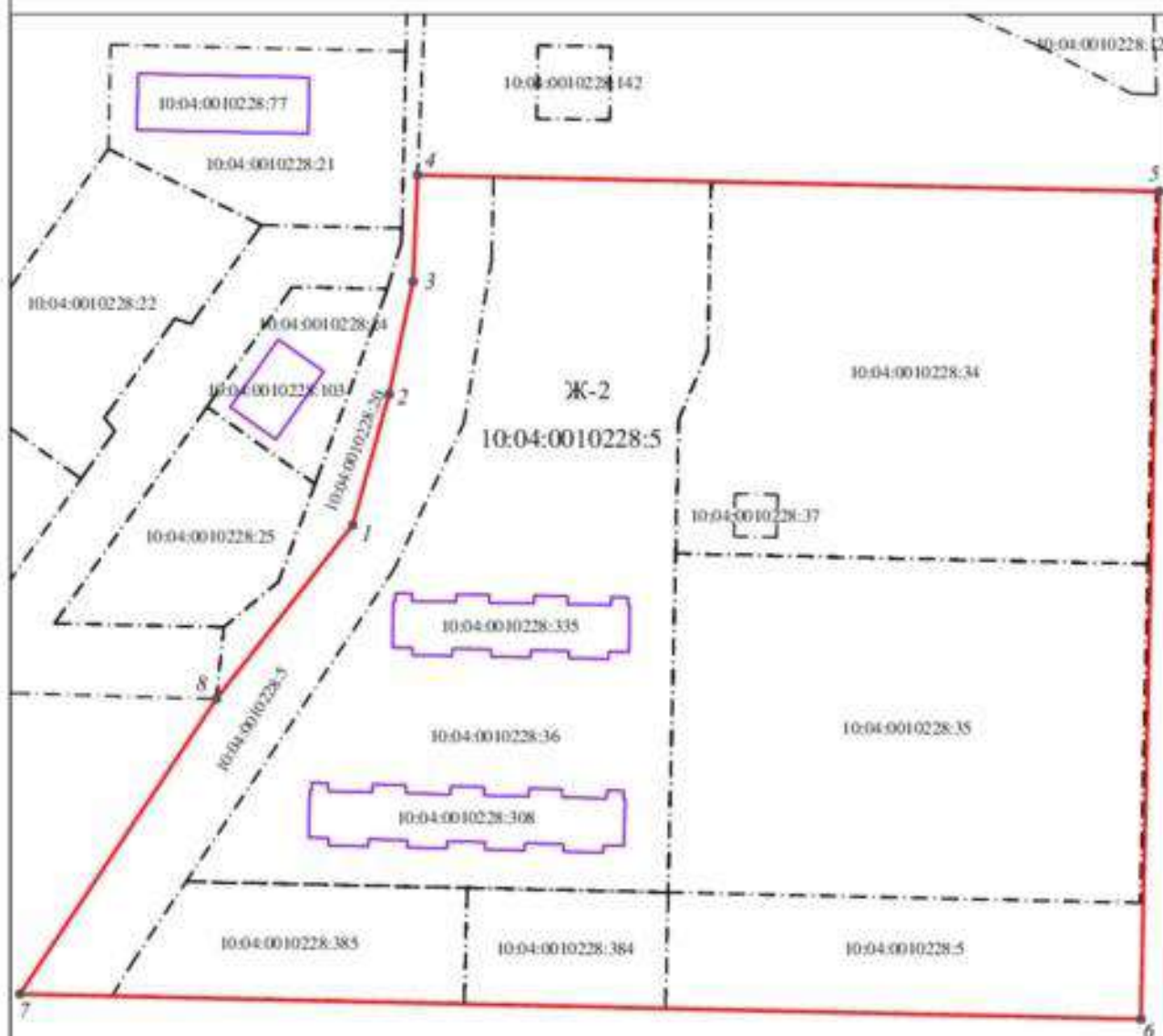
Обозначение характерных точек границ	Координаты, м		Метод определения координат и средняя квадратическая погрешность положения характерной точки (Mt), м	Описание обозначения точки
	X	Y		
1	2	3	4	5
Часть 1				
н1	654385.45	1331432.05	Метод спутниковых геодезических измерений (определений), 0.10	-
н2	654406.82	1331438.02	Метод спутниковых геодезических измерений (определений), 0.10	-
н3	654425.23	1331441.93	Метод спутниковых геодезических измерений (определений), 0.10	-
н4	654442.72	1331442.69	Метод спутниковых геодезических измерений (определений), 0.10	-
н5	654440.02	1331564.28	Метод спутниковых геодезических измерений (определений), 0.10	-
н6	654304.56	1331561.26	Метод спутниковых геодезических измерений (определений), 0.10	-
н7	654308.66	1331377.45	Метод спутниковых геодезических измерений (определений), 0.10	-
н8	654356.95	1331409.66	Метод спутниковых геодезических измерений (определений), 0.10	-
н1	654385.45	1331432.05	Метод спутниковых геодезических измерений (определений), 0.10	-

ОПИСАНИЕ МЕСТОПОЛОЖЕНИЯ ГРАНИЦ

части территориальной зоны застройки среднетажными жилыми домами (Ж-2)

(общинного объекта)

ПЛАН ГРАНИЦ ОБЪЕКТА



Кадастровый номер квартала 10:04:0010228
Система координат МСК-10
м 1:1000

Используемые условные знаки и обозначения:

Ж-2 - обозначение территориальной зоны.

1 - обозначение точки границы.

● - характерная точка образуемой части территориальной зоны застройки среднетажными жилыми домами, сведения о которой позволяют однозначно определить ее на местности.

▭ - граница образуемой части территориальной зоны.

--- - граница земельного участка, сведения о котором внесены в ЕГРН.

10:04:0010301:178 - обозначение земельного участка, сведения о котором внесены в ЕГРН.

Подпись _____ Дата "___" _____ г.
лт

ФОРМА

**текстового описания местоположения границ
населенных пунктов, территориальных зон**

Прохождение границы		Описание прохождения границы
от точки	до точки	
1	2	3
н1	н2	-
н2	н3	-
н3	н4	-
н4	н5	-
н5	н6	-
н6	н7	-
н7	н8	-
н8	н1	-

ОПИСАНИЕ МЕСТОПОЛОЖЕНИЯ ГРАНИЦ

по описанию местоположения границ части территориальной зоны застройки среднеэтажными жилыми домами (Ж-2)

(наименование объекта, местоположение границ которого описано (далее - объект))

Сведения об объекте

№ п/п	Характеристики объекта	Описание характеристик
1	2	3
1.	Местоположение объекта	Республика Карелия, город Костомукша
2.	Площадь объекта +/- величина погрешности определения площади (P +/- Дельта P)	22150
3.	Иные характеристики объекта	-

ОПИСАНИЕ МЕСТОПОЛОЖЕНИЯ ГРАНИЦ

**по описанию местоположения границ части территориальной зоны застройки
среднеэтажными жилыми домами (Ж-2)**

(наименование объекта)

Сведения о местоположении границ объекта

1. Система координат мск10 (зона 1)

2. Сведения о характерных точках границ объекта

Обозначение характерных точек границ	Координаты, м		Метод определения координат и средняя квадратическая погрешность положения характерной точки (Mt), м	Описание обозначения точки
	X	Y		
1	2	3	4	5
-	-	-	-	-

3. Сведения о характерных точках части (частей) границы объекта

Обозначение характерных точек границ	Координаты, м		Метод определения координат и средняя квадратическая погрешность положения характерной точки (Mt), м	Описание обозначения точки
	X	Y		
1	2	3	4	5
Часть 1				
н1	654308.66	1331377.45	Метод спутниковых геодезических измерений (определений), 0.10	-
н2	654304.56	1331561.26	Метод спутниковых геодезических измерений (определений), 0.10	-
н3	654192.10	1331558.76	Метод спутниковых геодезических измерений (определений), 0.10	-
н4	654196.64	1331354.92	Метод спутниковых геодезических измерений (определений), 0.10	-
н5	654230.64	1331355.67	Метод спутниковых геодезических измерений (определений), 0.10	-
н1	654308.66	1331377.45	Метод спутниковых геодезических измерений (определений), 0.10	-

ФОРМА
текстового описания местоположения границ
населенных пунктов, территориальных зон

Прохождение границы		Описание прохождения границы
от точки	до точки	
1	2	3
н1	н2	-
н2	н3	-
н3	н4	-
н4	н5	-
н5	н1	-

ОПИСАНИЕ МЕСТОПОЛОЖЕНИЯ ГРАНИЦ

**по описанию местоположения границ части территориальной зоны застройки
индивидуальными и блокированными жилыми домами (Ж-4)**

(наименование объекта, местоположение границ которого описано (далее - объект))

Сведения об объекте

№ п/п	Характеристики объекта	Описание характеристик
1	2	3
1.	Местоположение объекта	Республика Карелия, город Костомукша
2.	Площадь объекта +/- величина погрешности определения площади (P +/- Дельта P)	132684 +/- 1 м ²
3.	Иные характеристики объекта	-

ОПИСАНИЕ МЕСТОПОЛОЖЕНИЯ ГРАНИЦ

по описанию местоположения границ части территориальной зоны застройки индивидуальными и блокированными жилыми домами (Ж-4)

(наименование объекта)

Сведения о местоположении границ объекта

1. Система координат мск10 (зона 1)

2. Сведения о характерных точках границ объекта

Обозначение характерных точек границ	Координаты, м		Метод определения координат и средняя квадратическая погрешность положения характерной точки (Mt), м	Описание обозначения точки
	X	Y		
1	2	3	4	5
-	-	-	-	-

3. Сведения о характерных точках части (частей) границы объекта

Обозначение характерных точек границ	Координаты, м		Метод определения координат и средняя квадратическая погрешность положения характерной точки (Mt), м	Описание обозначения точки
	X	Y		
1	2	3	4	5
Часть 1				
н1	655564.03	1332471.96	Метод спутниковых геодезических измерений (определений), 0.10	-
н2	655563.13	1332512.15	Метод спутниковых геодезических измерений (определений), 0.10	-
н3	655603.10	1332552.29	Метод спутниковых геодезических измерений (определений), 0.10	-
н4	655609.16	1332728.90	Метод спутниковых геодезических измерений (определений), 0.10	-
н5	655605.09	1332744.22	Метод спутниковых геодезических измерений (определений), 0.10	-
н6	655585.64	1332762.43	Метод спутниковых геодезических измерений (определений), 0.10	-
н7	655578.74	1332764.52	Метод спутниковых геодезических измерений (определений), 0.10	-
н8	655588.81	1332797.46	Метод спутниковых геодезических измерений (определений), 0.10	-
н9	655498.91	1332795.43	Метод спутниковых геодезических измерений (определений), 0.10	-
н10	655397.19	1332836.65	Метод спутниковых геодезических измерений (определений), 0.10	-
н11	655241.29	1332837.70	Метод спутниковых геодезических измерений (определений), 0.10	-
н12	655182.65	1332796.49	Метод спутниковых геодезических измерений (определений), 0.10	-
н13	655106.90	1332794.83	Метод спутниковых геодезических измерений (определений), 0.10	-
н14	655189.30	1332655.70	Метод спутниковых геодезических измерений (определений), 0.10	-

ОПИСАНИЕ МЕСТОПОЛОЖЕНИЯ ГРАНИЦ

по описанию местоположения границ части территориальной зоны застройки индивидуальными и блокированными жилыми домами (Ж-4)

(наименование объекта)

Сведения о местоположении границ объекта

3. Сведения о характерных точках части (частей) границы объекта

Обозначение характерных точек границ	Координаты, м		Метод определения координат и средняя квадратическая погрешность положения характерной точки (Mt), м	Описание обозначения точки
	X	Y		
1	2	3	4	5
н15	655204.81	1332570.10	Метод спутниковых геодезических измерений (определений), 0.10	-
н16	655223.94	1332464.48	Метод спутниковых геодезических измерений (определений), 0.10	-
н1	655564.03	1332471.96	Метод спутниковых геодезических измерений (определений), 0.10	-
н17	655330.55	1332510.86	Метод спутниковых геодезических измерений (определений), 0.10	-
н18	655329.64	1332541.84	Метод спутниковых геодезических измерений (определений), 0.10	-
н19	655313.19	1332541.29	Метод спутниковых геодезических измерений (определений), 0.10	-
н20	655290.08	1332539.98	Метод спутниковых геодезических измерений (определений), 0.10	-
н21	655290.59	1332524.78	Метод спутниковых геодезических измерений (определений), 0.10	-
н22	655290.97	1332509.95	Метод спутниковых геодезических измерений (определений), 0.10	-
н17	655330.55	1332510.86	Метод спутниковых геодезических измерений (определений), 0.10	-
н23	655248.44	1332692.97	Метод спутниковых геодезических измерений (определений), 0.10	-
н24	655277.24	1332709.08	Метод спутниковых геодезических измерений (определений), 0.10	-
н25	655279.94	1332718.62	Метод спутниковых геодезических измерений (определений), 0.10	-
н26	655268.46	1332739.12	Метод спутниковых геодезических измерений (определений), 0.10	-
н27	655233.55	1332719.59	Метод спутниковых геодезических измерений (определений), 0.10	-
н23	655248.44	1332692.97	Метод спутниковых геодезических измерений (определений), 0.10	-
н28	655516.01	1332662.94	Метод спутниковых геодезических измерений (определений), 0.10	-
н29	655508.72	1332672.40	Метод спутниковых геодезических измерений (определений), 0.10	-
н30	655505.56	1332684.75	Метод спутниковых геодезических измерений (определений), 0.10	-
н31	655503.20	1332684.51	Метод спутниковых геодезических измерений (определений), 0.10	-
н32	655464.12	1332680.06	Метод спутниковых геодезических измерений (определений), 0.10	-

ОПИСАНИЕ МЕСТОПОЛОЖЕНИЯ ГРАНИЦ

**по описанию местоположения границ части территориальной зоны застройки
индивидуальными и блокированными жилыми домами (Ж-4)**

(наименование объекта)

Сведения о местоположении границ объекта

3. Сведения о характерных точках части (частей) границы объекта

Обозначение характерных точек границ	Координаты, м		Метод определения координат и средняя квадратическая погрешность положения характерной точки (M _t), м	Описание обозначения точки
	X	Y		
1	2	3	4	5
н33	655465.18	1332647.82	Метод спутниковых геодезических измерений (определений), 0.10	-
н34	655501.92	1332648.47	Метод спутниковых геодезических измерений (определений), 0.10	-
н28	655516.01	1332662.94	Метод спутниковых геодезических измерений (определений), 0.10	-
н35	655478.50	1332514.05	Метод спутниковых геодезических измерений (определений), 0.10	-
н36	655477.82	1332549.80	Метод спутниковых геодезических измерений (определений), 0.10	-
н37	655477.77	1332552.12	Метод спутниковых геодезических измерений (определений), 0.10	-
н38	655476.97	1332588.03	Метод спутниковых геодезических измерений (определений), 0.10	-
н39	655445.61	1332587.33	Метод спутниковых геодезических измерений (определений), 0.10	-
н40	655414.25	1332586.64	Метод спутниковых геодезических измерений (определений), 0.10	-
н41	655413.82	1332588.63	Метод спутниковых геодезических измерений (определений), 0.10	-
н42	655382.33	1332587.92	Метод спутниковых геодезических измерений (определений), 0.10	-
н43	655383.19	1332549.93	Метод спутниковых геодезических измерений (определений), 0.10	-
н44	655414.69	1332550.64	Метод спутниковых геодезических измерений (определений), 0.10	-
н45	655414.74	1332548.38	Метод спутниковых геодезических измерений (определений), 0.10	-
н46	655446.46	1332549.10	Метод спутниковых геодезических измерений (определений), 0.10	-
н47	655447.01	1332513.35	Метод спутниковых геодезических измерений (определений), 0.10	-
н35	655478.50	1332514.05	Метод спутниковых геодезических измерений (определений), 0.10	-
н48	655329.20	1332570.67	Метод спутниковых геодезических измерений (определений), 0.10	-
н49	655328.56	1332600.72	Метод спутниковых геодезических измерений (определений), 0.10	-
н50	655328.48	1332604.14	Метод спутниковых геодезических измерений (определений), 0.10	-
н51	655322.94	1332637.09	Метод спутниковых геодезических измерений (определений), 0.10	-

ОПИСАНИЕ МЕСТОПОЛОЖЕНИЯ ГРАНИЦ

по описанию местоположения границ части территориальной зоны застройки индивидуальными и блокированными жилыми домами (Ж-4)

(наименование объекта)

Сведения о местоположении границ объекта

3. Сведения о характерных точках части (частей) границы объекта

Обозначение характерных точек границ	Координаты, м		Метод определения координат и средняя квадратическая погрешность положения характерной точки (M _t), м	Описание обозначения точки
	X	Y		
1	2	3	4	5
н52	655313.76	1332658.17	Метод спутниковых геодезических измерений (определений), 0.10	-
н53	655306.80	1332670.58	Метод спутниковых геодезических измерений (определений), 0.10	-
н54	655271.89	1332651.07	Метод спутниковых геодезических измерений (определений), 0.10	-
н55	655280.24	1332625.45	Метод спутниковых геодезических измерений (определений), 0.10	-
н56	655288.57	1332599.83	Метод спутниковых геодезических измерений (определений), 0.10	-
н57	655289.33	1332569.79	Метод спутниковых геодезических измерений (определений), 0.10	-
н48	655329.20	1332570.67	Метод спутниковых геодезических измерений (определений), 0.10	-

ОПИСАНИЕ МЕСТОПОЛОЖЕНИЯ ГРАНИЦ

части территориальной зоны застройки индивидуальными и блокированными жилыми домами (Ж-4)

(г. Санкт-Петербург)

ПЛАН ГРАНИЦ ОБЪЕКТА



Кадастровый номер квартала 10:04:0010213
Система координат МСК-10
м 1:2000

Используемые условные знаки и обозначения:

- Ж-4 - обозначение территориальной зоны.
- 1 - обозначение точки границы.
- - характерная точка образуемой части территориальной зоны застройки индивидуальными и блокированными жилыми домами, сведения о которой позволяют однозначно определить ее на местности.
- - граница образуемой части территориальной зоны.
- - граница земельного участка, сведения о котором внесены в ЕГРН.

10:04:0010213:178 - обозначение земельного участка, сведения о котором внесены в ЕГРН.

Подпись _____ Дата " ____ " ____ г.

мл

ФОРМА
текстового описания местоположения границ
населенных пунктов, территориальных зон

Прохождение границы		Описание прохождения границы
от точки	до точки	
1	2	3
н1	н2	-
н2	н3	-
н3	н4	-
н4	н5	-
н5	н6	-
н6	н7	-
н7	н8	-
н8	н9	-
н9	н10	-
н10	н11	-
н11	н12	-
н12	н13	-
н13	н14	-
н14	н15	-
н15	н16	-
н16	н1	-
н17	н18	-
н18	н19	-
н19	н20	-
н20	н21	-
н21	н22	-
н22	н17	-
н23	н24	-
н24	н25	-
н25	н26	-
н26	н27	-
н27	н23	-
н28	н29	-
н29	н30	-
н30	н31	-
н31	н32	-
н32	н33	-
н33	н34	-
н34	н28	-
н35	н36	-
н36	н37	-

ФОРМА
текстового описания местоположения границ
населенных пунктов, территориальных зон

Прохождение границы		Описание прохождения границы
от точки	до точки	
1	2	3
н37	н38	-
н38	н39	-
н39	н40	-
н40	н41	-
н41	н42	-
н42	н43	-
н43	н44	-
н44	н45	-
н45	н46	-
н46	н47	-
н47	н35	-
н48	н49	-
н49	н50	-
н50	н51	-
н51	н52	-
н52	н53	-
н53	н54	-
н54	н55	-
н55	н56	-
н56	н57	-
н57	н48	-

Статья 36.4. Градостроительный регламент зоны застройки индивидуальными и блокированными жилыми домами (Ж-4)

1. ОСНОВНЫЕ ВИДЫ РАЗРЕШЁННОГО ИСПОЛЬЗОВАНИЯ

ВИДЫ РАЗРЕШЕННОГО ИСПОЛЬЗОВАНИЯ ЗЕМЕЛЬНЫХ УЧАСТКОВ И ОКС	ПРЕДЕЛЬНЫЕ РАЗМЕРЫ ЗЕМЕЛЬНЫХ УЧАСТКОВ И ПРЕДЕЛЬНЫЕ ПАРАМЕТРЫ РАЗРЕШЕННОГО СТРОИТЕЛЬСТВА, РЕКОНСТРУКЦИИ ОКС	ОГРАНИЧЕНИЯ ИСПОЛЬЗОВАНИЯ ЗЕМЕЛЬНЫХ УЧАСТКОВ И ОКС
Для комплексного освоения в целях жилищного строительства	Предельный минимальный размер земельного участка – 8000 кв. м. Минимальный отступ от границ земельного участка – 3 м. Предельное количество этажей – 3. Не допускается размещение хозяйственных построек со стороны улиц, за исключением гаражей. Максимальный процент застройки в границах земельного участка – 40 %.	В случае если земельный участок или объект капитального строительства расположен в границах зоны с особыми условиями использования территорий, ограничения использования земельных участков и объектов капитального строительства устанавливаются в соответствии с законодательством Российской Федерации.