

ООО "АВАНТЭ"

Шифр 019.18-ПМТ

Стадия: ПД

Объект: Республика Карелия г.Костомукша, кадастровый квартал
10:04:0010101. Внесение изменений в проект (шифр 017.15-ПМ,
ООО "АВАНТЭ", 2015г.) межевания территории в районе
ул.Строителей

Заказчик: Кузнецов В.А.

2018г.
г. Костомукша

ООО "АВАНТЭ"

Свидетельство СРО № 0064.0302010-1004015289- П-047 выдано НП «Объединение
проектных организаций РК 26 октября 2011г.

Шифр 019.18-ПМТ

Стадия: ПД

Объект: Республика Карелия г.Костомукша, кадастровый квартал
10:04:0010101. Внесение изменений в проект (шифр 017.15-ПМ,
ООО "АВАНТЭ", 2015г.) межевания территории в районе
ул.Строителей

Заказчик: Кузнецов В.А.

Директор _____ Н.В. Гурлова

Главный инженер проекта _____ Н.В. Гурлова

2018г.
г. Костомукша

Состав проектной документации

Лист	Наименование	Примечание
1	Состав проекта	
	Основная часть (ОЧ) :	
2	Пояснительная записка к основной части.	
3	Схема межевания. Каталог координат образуемого участка. Данные по участку	
4	Каталог координат поворотных точек красной линии Материалы по обоснованию (МО) :	
5	Пояснительная записка. План использования территории в период проектирования.	

Согласовано

Взам. инв. №

Подп. и дата

Инв. № посл.

Технические решения принятые в проекте, соответствуют требованиям экологических, гигиенических действующих на , противопожарных и других норм и правил , – санитарно и обеспечивает безопасную эксплуатацию объекта при соблюдении , территории РФ . предусмотренных в проекте мероприятий

Директор

Гурлова Н.В.

019.18-ПМТ

Республика Карелия г.Костомукша,
кадастровый квартал 10:04:0010101

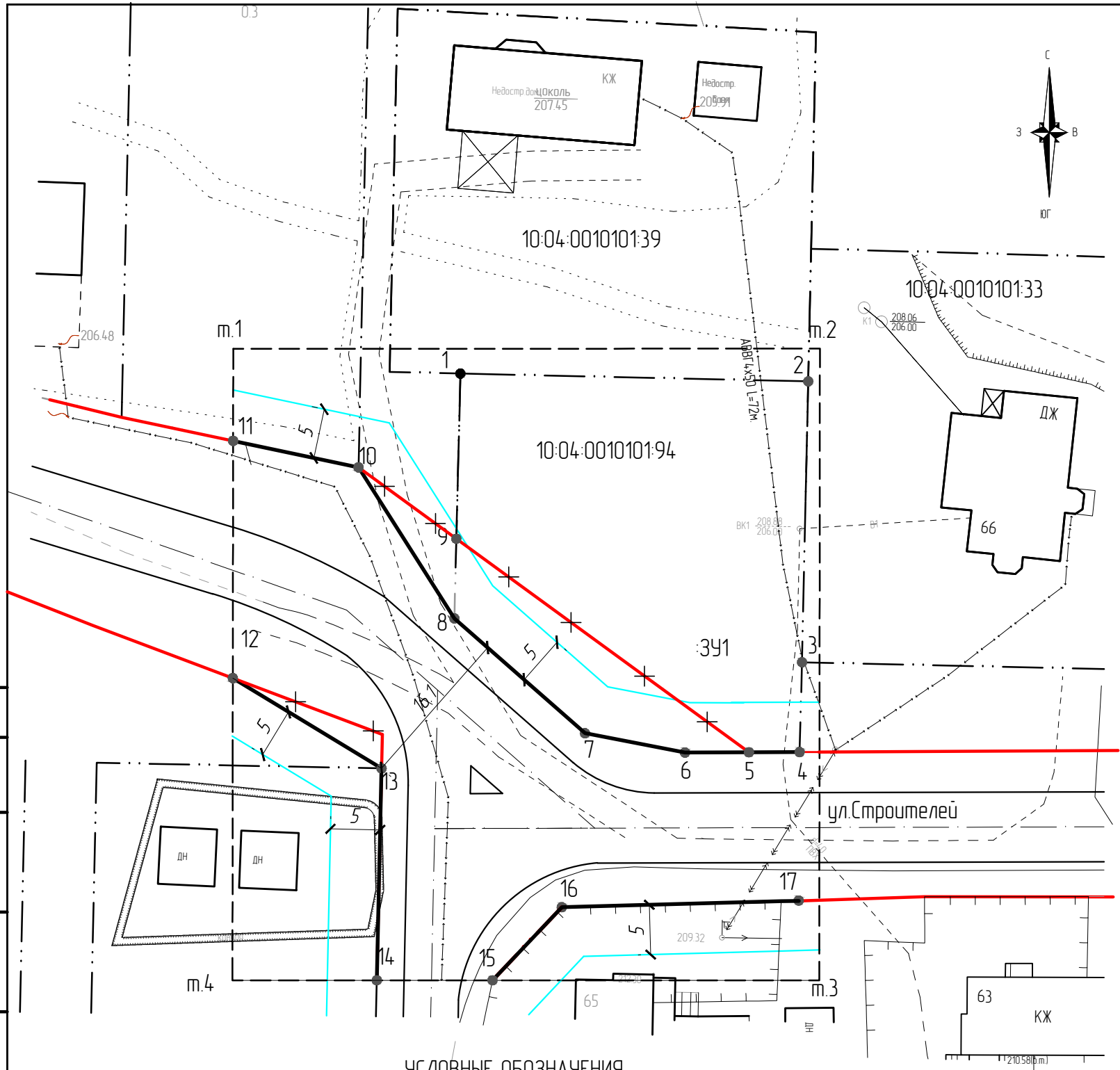
Колич	Лист	№ док.	Подпись	Дата	Стадия	Лист	Листов	
Разраб.	Гурлова Н.В.				Внесение изменений в проект межевания территории в районе ул.Строителей	П	1	5
ГИП	Гурлова Н.В.							
Т.контр.								
Н.контр.					Состав проекта	ООО "АВ АНТЭ"		

Согласовано

Взам. инв. №

Подп. и дата

Инв. № подл.



УСЛОВНЫЕ ОБОЗНАЧЕНИЯ

	Границы земельных участков по сведениям ЕГРН под объектами капитального строительства		Планируемая территория
	Красная линия, устанавливаемая.		
	Линия отступа от красной линии (устанавливаемая) в целях определения допустимого размещения зданий, строений, сооружений.		
	Красная линия по проекту 017.15-ПМ		Проектные и Проектируемые дороги
	Отменяемая красная линия		Существующие здания и сооружения
391	Участок в точках 1-2-3-4-5-6-7-8-9 образованный в результате перераспределения		

Каталог координат
вновь образуемого земельного участка :391
в мп. 1-2-3-4-5-6-7-8-9 площадью 1500 кв.м.

Номер точки	КООРДИНАТЫ	
	X	Y
1	653594.64	1328750.56
2	653593.86	1328785.45
3	653565.69	1328784.82
4	653556.69	1328784.58
5	653556.67	1328779.49
6	653556.65	1328773.08
7	653558.58	1328763.05
8	653570.09	1328749.95
9	653578.08	1328750.15

					019.18-ПМТ (04)			
					Республика Карелия г.Костомукша, кадастровый квартал 10:04:0010101			
Колич	Лист	№ док.	Подпись	Дата	Внесение изменений в проект межевания территории в районе ул.Строителей	Стадия	Лист	Листов
Разраб.	Гурлова Н.В.					П	3	5
Г.контр.	Гурлова Н.В.							
Н.контр.					Схема межевания. М 1:500	ООО "АВАНТЭ"		

Согласовано

Номер точки	К О О Р Д И Н А Т Ы	
	X	Y
4	653556.69	1328784.58
5	653556.67	1328779.49
6	653556.65	1328773.08
7	653558.58	1328763.05
8	653570.09	1328749.95
10	653585.24	1328740.34
11	653587.89	1328727.76
12	653564.11	1328727.73
13	653555.06	1328742.65
14	653533.81	1328742.17
15	653533.81	1328753.78
16	653541.14	1328760.73
17	653541.77	1328784.51

Взам. инв. №

Подп. и дата

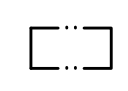


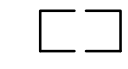
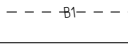
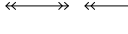
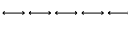

Инв. № посл.

					019.18-ПМТ(04)				
					Республика Карелия г.Костомукша, кадастровый квартал 10:04:0010101				
	Колич	Лист	№ док.	Подпись	Дата				
Разраб.	Гурлова Н.В.					Внесение изменений в проект межевания территории в районе ул.Строителей	Стадия	Лист	Листов
ГИП	Гурлова Н.В.						П	4	5
Т.контр.									
Н.контр.						Каталог координат поворотных точек красной линии	ООО "АВАНТЭ"		

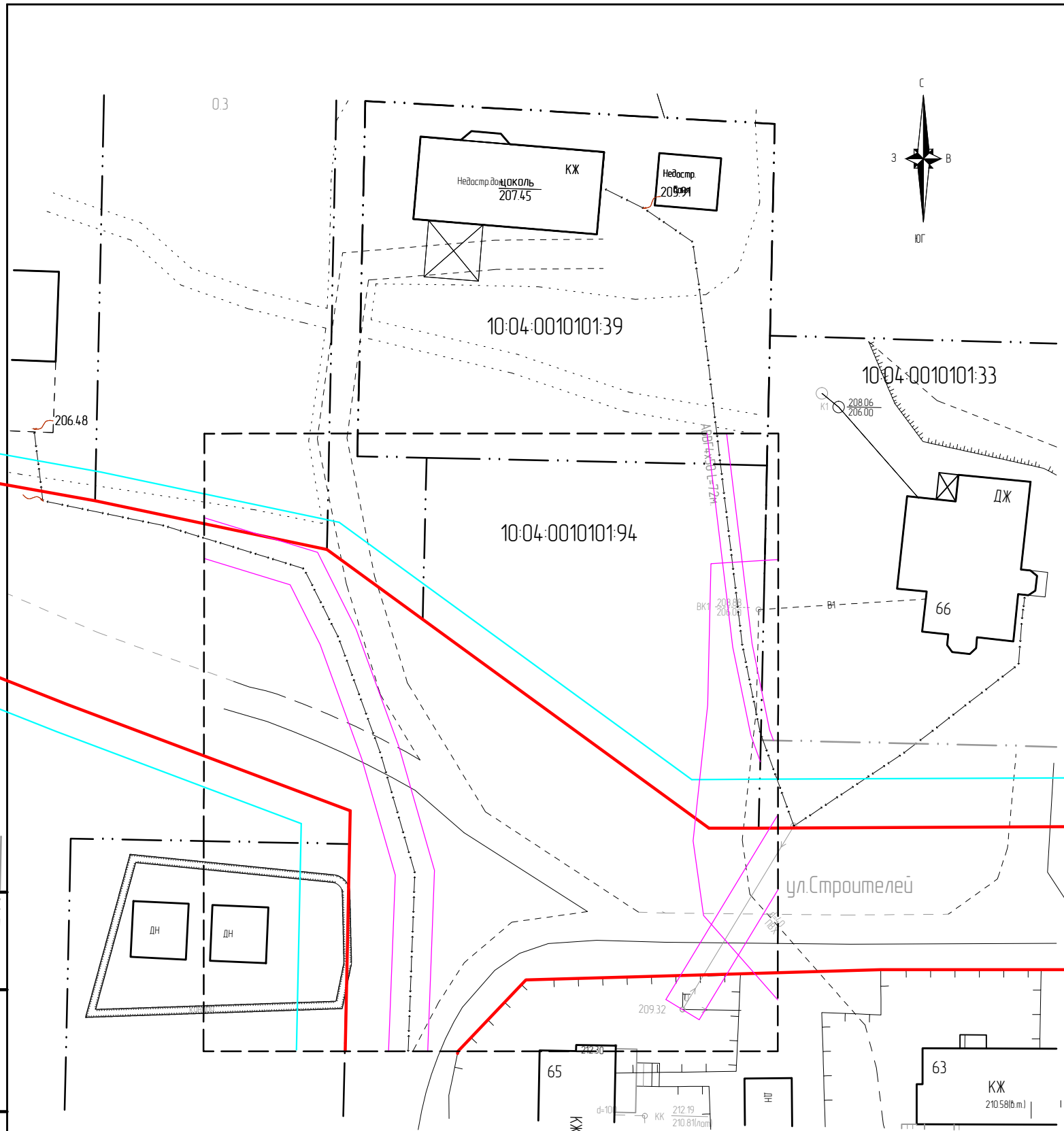
Пояснительная записка

1. Проектируемая территория расположена в южной части города Костомукша в районе индивидуальной жилой застройки т.н. пос.Контокки, на южном берегу оз.Контокки. Земли населенных пунктов.
 2. Данные по участкам получены из сведений ЕГРН.
 3. На рассматриваемой территории отсутствуют зоны особо охраняемых природных территорий и территорий объектов культурного наследия.
Охранные зоны на инженерных сетях проходящих по территории:
- для ВЛ 0,4 кВ - 2м. по обе стороны,
- для КЛ 0,4 кВ - 1м. по обе стороны,
- для сетей водопровода - 5м. по обе стороны.
- Рассматриваемая территория находится в пределах прибрежно-защитной полосы и водоохранной зоны озера Контокки, составляющих 200 метров.
4. Подлежащие корректировки красная линия и линия отступа от красных линий установлены проектом 017.15-ПМ, 000 "Авантэ", 2015г.

УСЛОВНЫЕ ОБОЗНАЧЕНИЯ

	Границы земельных участков по сведениям ЕГРН под объектами капитального строительства
	Красная линия, по проекту 017.15-ПМ, 2015г.
	Линия отступа от красной линии (устанавливаемая) в целях определения допустимого размещения зданий, строений, сооружений. по проекту 017.15-ПМ
	Планируемая территория
	Сети водопровода
	ВЛ 0,4 кВ
	Кабель 0,4 кВ
	Границы охранных зон инженерных сетей

Создано	№ докум.	
	№ листа	
	Дата	
	Подп.	



019.18-ПМТ (МО)						
Республика Карелия г.Костомукша, кадастровый квартал 10:04:0010101						
Колич	Лист	№ док.	Подпись	Дата	Страницы	Листы
Разраб.	Гурлова Н.В.				П	5
ГИП	Гурлова Н.В.					
Т.контр.						
Н.контр.					000 "АВАНТЭ"	
Внесение изменений в проект межевания территории в районе ул.Строителей					М 1:500	

Пояснительная записка

1. Проект корректировки проекта межевания части территории ул.Строителей, г.Костомукша, Республики Карелия, (шифр 017.15-ПМ, 000 "АВАНТЭ", 2015г.) выполнен в соответствии с:

- Земельным кодексом РФ
- Градостроительным кодексом РФ
- СП 32.1330.2011 "Градостроительство. Планировка и застройка городских и сельских поселений";

- Правилами землепользования и застройки г. Костомукша утвержденными Решением Совета КГО II созыва, заседание IX, от 28 марта 2013 г. № 198 – СО

- Генеральным планом города

2. Система координат МСК-10

3. Настоящий проект выполнен на геодезической основе ООО "Геоком" 2015г. и с учетом сведений ГКН.

4. Математический расчет площадей произведен в программном комплексе AutoCAD

5. Проектом предусматривается:

5.1 Перераспределение земельного участка с кадастровым № 10:04:0010101:94, площадью 993 кв.м. для индивидуального жилищного строительства с землями, находящимися в государственной неразграниченной собственности, с целью образования нового земельного участка с условным номером :ЗУ1 (в точках 1-2-3-4-5-6-7-8-9 согласно схеме). площадью 1200 кв.м. для индивидуального жилищного строительства по адресу: Российская Федерация Республика Карелия, Костомукшский городской округ, г.Костомукша, ул.Строителей. (схему см.лист 1,)

Площадь вновь образуемого земельного участка не превышает предельные параметры установленные для г.Костомукша.

3.2 Установление красной линии и линии регулирования застройки.

Данные по участку

п.п	Показатель	Данные	
		актуальный	образуемый
1	Статус	актуальный	образуемый
2	Кадастровый № з.у.	10:04:0010101:94	-
3	Условный № з.у	-	:ЗУ1
4	Адрес	ул.Строителей	ул.Строителей
5	Категория земель	Земли населенных пунктов	
6	Территориальная зона	Ж- 4	
7	Разрешенный вид использования	для индивидуального жилищного строительства	для индивидуального жилищного строительства
8	Площадь участка	993 кв.м	1200 кв.м

Координаты характерных точек границы планируемой территории.

Номер точки	К О О Р Д И Н А Т Ы	
	X	Y
т.1	653597.15	1328727.69
т.2	653597.15	1328786.55
т.3	653533.80	1328786.55
т.4	653533.80	1328727.69

Согласовано				
	5			
	Взам. инв. №			
	Подп. и дата			
	Инв. № подл.			

					019.18-ПМТ (04)				
					Республика Карелия г.Костомукша, кадастровый квартал 10:04:0010101				
	Колич	Лист	№ док.	Подпись	Дата				
	Разраб.	Гурлова Н.В.				Внесение изменений в проект межевания территории в районе ул.Строителей	Стадия	Лист	Листов
	ГИП	Гурлова Н.В.					П	2	5
	Т.контр.								
	Н.контр.					Пояснительная записка к основной части	ООО "АВАНТЭ"		