

**Администрация Костомукшского
городского округа**

ПОСТАНОВЛЕНИЕ

от 23 марта 2018г. № 237

Об утверждении документации по планировке территории в составе проекта межевания части территории

В соответствии со статьями 43 и 46 Градостроительного кодекса Российской Федерации, статьёй 16 Правил землепользования и застройки Костомукшского городского округа, утверждённых Решением Совета Костомукшского городского округа II созыва XIX заседания от 28 марта 2013 года № 198-СО «Об утверждении правил землепользования и застройки Костомукшского городского округа», на основании заключения о результатах публичных слушаний от 28 февраля 2018 года, в целях выделения элементов планировочной структуры и определения местоположения границ образуемых и изменяемых земельных участков администрация Костомукшского городского округа

ПОСТАНОВЛЯЕТ:

1. Утвердить документацию по планировке территории в составе проекта межевания части территории улицы Ленинградская, города Костомукша, Костомукшского городского округа, республики Карелия (прилагается).

2. Управлению градостроительства и землепользования Администрации Костомукшского городского округа:

1.1. В порядке межведомственного информационного взаимодействия обеспечить направление настоящего постановления и документации по планировке территории, указанной в пункте 1 настоящего постановления в Филиал ФГБУ «Федеральная кадастровая палата Федеральной службы государственной регистрации, кадастра и картографии» по Республике Карелия (Евдокимова Н.М.);

1.2. Обеспечить размещение настоящего постановления на официальном сайте органов местного самоуправления Костомукшского городского округа Республики Карелия (<http://www.kostomuksha-city.ru/>) в разделе: «Экономика», «Территориальное планирование и градостроительное зонирование», «Проекты планировок и межевания территорий» (Евдокимова Н.М.).

2. Управлению делами Администрации Костомукшского городского округа обеспечить опубликование настоящего постановления с приложением в газете «Новости Костомукши».

3. Постановление вступает в силу с момента его официального опубликования.

Глава Костомукшского городского округа

А.В. Бендикова

СОГЛАСОВАНО:

Должность	Подпись	Дата	ФИО
Начальник Управления делами администрации Костомукшского городского округа	_____	_____	О.А. Лидич
Начальник Управления градостроительства и землепользования администрации Костомукшского городского округа	_____	_____	П.Н. Вачевских
Начальник Юридического отдела администрации Костомукшского городского округа	_____	_____	О.В. Петухова

ООО «ГеоКОМ»

ПРОЕКТ МЕЖЕВАНИЯ ЧАСТИ ТЕРРИТОРИИ

Республика Карелия, г. Костомукша,

ул. Ленинградская, д. 36.

Заказчик:
Селезнев Николай Евгеньевич

Директор



А. В. Воропилов

г. Костомукша
2017 г.

ООО «ГеоКОМ»

ПРОЕКТ МЕЖЕВАНИЯ ЧАСТИ ТЕРРИТОРИИ

Республика Карелия, г. Костомукша,

ул. Ленинградская, д. 36.

г. Костомукша
2017 г.

ПОЯСНИТЕЛЬНАЯ ЗАПИСКА
к проекту межевания части территории

Работы по составлению проекта межевания части территории (далее – ПМТ) выполнены на основании заявления Селезнева О. А. (далее – Заказчик) – собственника жилого дома, расположенного по адресу: Российская Федерация, Республика Карелия, г. Костомукша, ул. Ленинградская, д. 36 (основание: п.2, ст. 43 Град. Кодекса РФ).

При изучении и анализе предоставленных Заказчиком и собранных в процессе подготовительных работ документов и материалов установлено:

- проектируемая территория (элемент планировочной структуры) представляет собой земельный участок, расположенный по указанному выше адресу;

- на земельном участке, в отношении которого составляется настоящий проект, расположен жилой дом с кадастровым номером 10:04:0010225:808;

- в соответствии с Правилами застройки и землепользования Костомукшского городского округа, земельный участок расположен в территориальной зоне Ж4 (зона застройки индивидуальными и блокированными жилыми домами);

- часть проектируемой территории площадью 23 м² занята охранной зоной инженерных сетей (подлежит обременению для обслуживания и ремонта канализации и водопровода).

Для составления ПМТ выполнены геодезические работы, на основании которых и с учетом сведений государственного кадастра недвижимости, подготовлен чертеж межевания части территории.

Определение координат характерных точек границ земельного участка выполнено с точностью обеспечивающей:

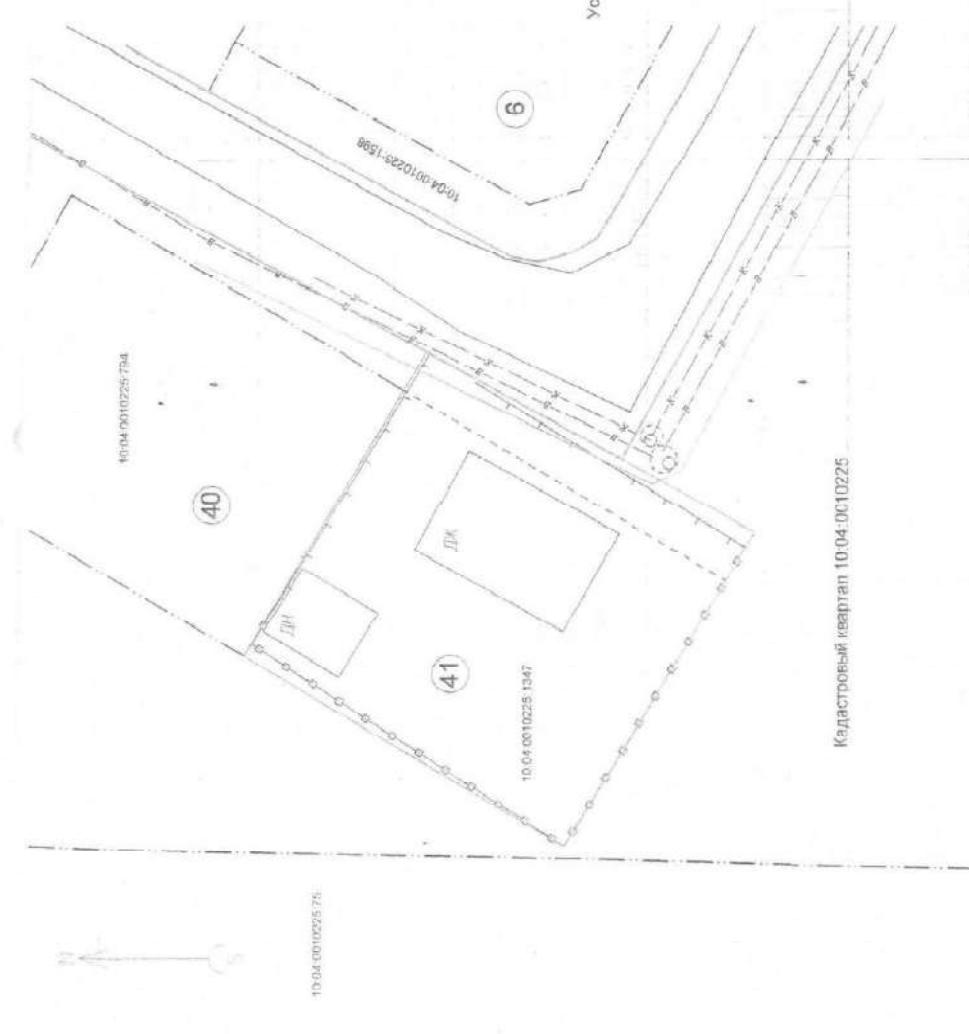
- среднюю квадратическую ошибку относительно пунктов ОМС (М₁) - не более 0.1 м;
- ошибку определения площади земельного участка ($\Delta P_{\text{доп}} = 3,5 M_1 \sqrt{P}$ кв.м) - не более 14 м²;

Графическая обработка результатов полевых работ, математический расчет площадей произведены в программном комплексе AutoCAD.

Проектом предусмотрено образование одного земельного участка, путем перераспределения земельного участка с кадастровым номером 10:04:0010225:1347 (площадью 750 м²) и земель, государственная собственность на которые не разграничена (площадью 123 м²). образуемый земельный участок имеет непосредственный доступ к дороге общего пользования. Красные линии, а также линии отступа от красных линий указаны в соответствии с проектом планировки территории (шифр 1-17-ПМ).

Работы по составлению ПМТ выполнены в полном соответствии с нормативно-правовыми и законодательными документами.

Составил:  А.В.Ворошилов



Госданные
Участок № 41
Площадь: 873 кв.м.
Разрешенное использование:
индивидуальное жилищное строительство.

Номер точки	X	Y
1	654283.36	1331789.98
2	654270.57	1331811.44
3	654268.73	1331814.52
4	654242.41	1331799.96
5	654257.60	1331774.61

Условные обозначения:

- ДЖ - жилой дом.
- - ограждения.
- — — — — инженерные сети.
- ① - номер земельного участка по ПМ (см. приложение).
- - устанавливаемая граница земельного участка.
- - границы смежных земельных участков.
- — — — — красные линии по проекту планировки территории.
- — — — — линии регулирования застройки.
- — — — — Дорога.
- — — — — граница земельного участка, прекращающая существование.
- — — — — охранная зона инженерных сетей.

Кадастровый квартал 10:04.0010225

Примечания:

1. Система координат МСК-10.
2. Граница проектируемой территории и границы проектируемых участков совпадают.
3. ПМ - проект планировки и проект межевания территории (шкфр 1-17-ПМ)
4. Категория земель - земли населенных пунктов.

Проект межевания части территории	
Российская Федерация, Республика Карелия, г. Костомукша, ул. Ленинградская, д. 36, 4	
Изм. Колуч Лист №100. Подпись Дата	Стация Лист Листов
Директор Ворошилов А. В. <i>А. В. Ворошилов</i>	II 4 4
Кадастровый инженер Субботин А. Ю.	ООО "ТЕОКОМ"
Масштаб 1:500	